

TE Teile Nr.: B E N 125 M 13 00 0026 000
IC Ref. Nr.: B E G N 125 MR 13 00 0026 000

Technische Daten

Polzahl	8
Leistung	4 (3+PE)
Signal	4
Temperaturbereich	-20 °C bis 130 °C
Schutzart	gesteckt IP 66/67

Elektrische Daten

Bemessungsstrom	max. 30 A*	max. 7 A*
Bemessungsspannung	630 V (AC/DC)	250 V (AC/DC)
Bemessungsstoßspannung (L-L)	6000 V	2500 V
Durchgangswiderstand	< 3 mOhm	< 5 mOhm

Steckzyklen 500

Werte gem. VDE 0110/EN 61984, Abschnitt 5.19.2.1

Verschmutzungsgrad	3
Überspannungskategorie	III
max. Aufstellhöhe	2000 m

Werkstoffe

Gehäuse	Edelstahl 1.4404
Isolierkörper	PA 6.6 mod., UL 94/ V0
Kontakte	Messing, vergoldet
Dichtungen	FKM

Kontakte

Leistung	TE Teile Nr.: 61-0010-011-000
	IC Ref Nr.: 61.010.11
Bezeichnung	Kontaktstift ø2 mm
Anschlussart/-bereich	Crimp/ 0,35 - 2,5 mm ²
Kontaktrückhaltekräfte	> 45 N

Signal	TE Teile Nr.: 61-0009-011-000
	IC Ref Nr.: 61.009.11
Bezeichnung	Kontaktstift ø1 mm
Anschlussart/-bereich	Crimp/ 0,14 - 1,0 mm ²
Kontaktrückhaltekräfte	> 35 N

Werkzeuge (nicht im Lieferumfang enthalten)

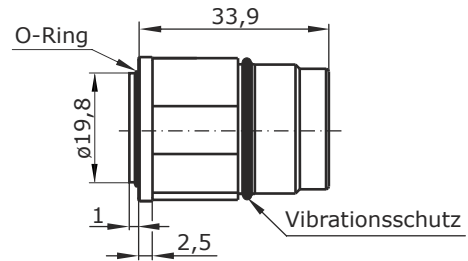
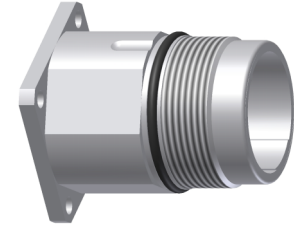
digitale Crimpzange	TE Teile Nr.: C0-0236-000-000
	IC Ref Nr.: C0.236.00
(analoge Crimpzange	TE Teile Nr.: C0-0201-000-000
	IC Ref. Nr.: C0.201.00)
Ausbauwerkzeug	TE Teile Nr.: C4-0003-000-000
	IC Ref. Nr.: C4.003.00

© 2019 TE Connectivity.

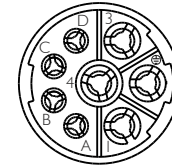
TE Connectivity, TE connectivity (logo), intercontec (logo) und speedtec sind Marken.

Auch wenn TE Connectivity (TE) bemüht ist, die Korrektheit der Informationen in diesem Beitrag sicherzustellen, übernimmt TE keinerlei Gewährleistung dafür, dass diese fehlerfrei, zutreffend, korrekt, verlässlich oder aktuell sind. TE behält sich das Recht vor, die in diesem Beitrag genannten Informationen jederzeit ohne Ankündigung zu ändern. TE weist ausdrücklich jegliche Gewährleistung hinsichtlich der in diesem Beitrag genannten Informationen zurück, einschließlich der implizierten Gewährleistung der Marktgängigkeit oder Eignung für bestimmte Zwecke. Die Maßangaben in diesem Beitrag dienen ausschließlich zu Referenzzwecken und Änderungen sind vorbehalten. Änderungen der Spezifikationen sind vorbehalten. Bitte fragen Sie TE nach den aktuellen Maßangaben und Designspezifikationen

TE Connectivity Industrial GmbH
Bernrieder Straße 15
94559 Niederwinkling, Germany
+49 9962 2002 - 0
intercontec@te.com
www.intercontec.biz



Hauptabmessungen
Einbaudose



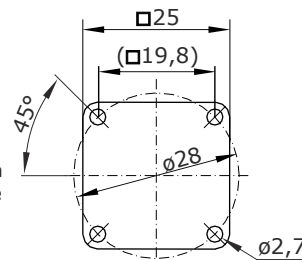
Polbild
Ansicht steckseitig



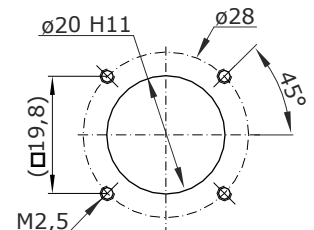
Kontaktstift ø2mm
Crimp: 0,35 - 2,5 mm²
TE Teile Nr.: 61-0010-011-000
IC Ref Nr.: 61.010.11



Kontaktstift ø1mm
Crimp: 0,14 - 1,0 mm²
TE Teile Nr.: 61-0009-011-000
IC Ref. Nr.: 61.009.11



Hauptabmessungen
Flansch



Montagefenster

* Bei max. Anschlussquerschnitt
Anschlussquerschnitt der
verwendeten Kontakte beachten

923 Receptacle

8-pin
 Earth-to-Housing-Connection according to VDE 0627
 Axial Sealing
 vibration protection
 stainless steel-housing

TE part number: B E N 125 M 13 00 0026 000
 IC reference number: B E G N 125 MR 13 00 0026 000

Technical Data

number of pins	8
power	4 (3+PE)
signal	4
temperature range	-20 °C to 130 °C
protection type	IP 66/67 when connected

Electrical Data

	Power	Signal
rated current	max. 30 A*	max. 7 A*
rated voltage	630 V (AC/DC)	250 V (AC/DC)
rated insulation voltage (L-L)	6000 V	2500 V
contact resistance	< 3 mOhm	< 5 mOhm

mating cycles 500

Data according to VDE 0110/ EN 61984, paragraph 6.19.2.2

pollution degree	3
over voltage category	III
max. height for operation	2000 m

Material

housing	stainless steel, 1.4404
insulation insert	PA 6.6 mod., UL 94/ V0
contacts	brass, gold plated
seals	FKM

Contacts

	Power
TE part no.:	61-0010-011-000
IC ref. no.:	61.010.11
contact pin \varnothing 2 mm	
crimp/ 0.35 - 2.5 mm ²	
contact retention force	> 45 N

	Signal
TE part no.:	61-0009-011-000
IC ref. no.:	61.009.11
contact pin \varnothing 1 mm	
crimp/ 0.14 - 1.0 mm ²	
contact retention force	> 35 N

Tools (not part of product contents)

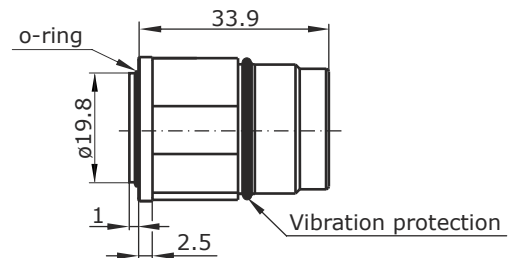
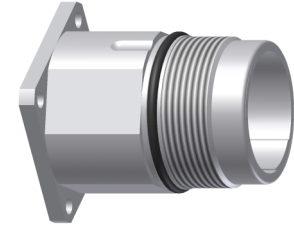
digital crimping tool	TE part no.: C0-0236-000-000 IC ref. no.: C0.236.00
(analog crimping tool)	TE part no.: C0-0201-000-000 IC ref. no.: C0.201.00)
dismounting tool	TE part no.: C4-0003-000-000 IC ref. no.: C4.003.00

© 2019 TE Connectivity

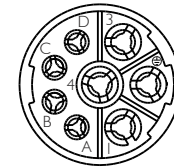
TE Connectivity, TE connectivity (logo), intercontec (logo) and speedtec are trademarks.

While TE Connectivity (TE) has made every reasonable effort to ensure the accuracy of the information in this presentation, TE does not guarantee that it is error-free, nor does TE make any other representation, warranty or guarantee that the information is accurate, correct, reliable or current. TE reserves the right to make any adjustments to the information contained herein at any time without notice. TE expressly disclaims all implied warranties regarding the information contained herein, including, but not limited to, any implied warranties of merchantability or fitness for a particular purpose. The dimensions in this article are for reference purposes only and are subject to change without notice. Specifications are subject to change without notice. Consult TE for the latest dimensions and design specifications.

TE Connectivity Industrial GmbH
 Bernrieder Straße 15
 94559 Niederwinkling, Germany
 +49 9962 2002 - 0
intercontec@te.com
www.intercontec.biz



Main Dimensions
receptacle



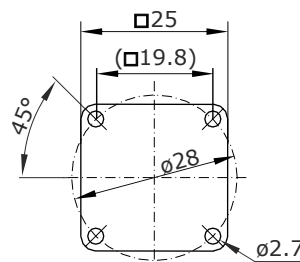
Contact Arrangement
mating view



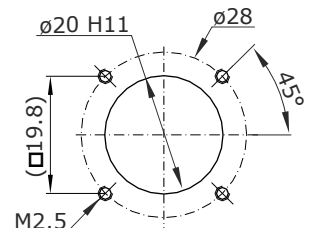
Contact Pin \varnothing 2 mm
 crimp: 0.35 - 2.5 mm²
 TE part no.: 61-0010-011-000
 IC ref. no.: 61.010.11



Contact Pin \varnothing 1 mm
 crimp: 0.14 - 1.0 mm²
 TE part no.: 61-0009-011-000
 IC ref. no.: 61.009.11



Main Dimensions
flange



Mounting Hole

* for max. wire cross-section
 pay attention to the
 cross-section of used contacts