

Technische Daten

Polzahl	12
Temperaturbereich	-20 °C bis 130 °C
Kabelklemmbereich	ø6,0 mm - ø10,0 mm
Schutzart	gesteckt IP 66/67

Elektrische Daten

Bemessungsstrom	max. 7 A*
Bemessungsspannung	160 V (AC/DC)
Bemessungsstoßspannung (L-L)	2500 V
Durchgangswiderstand	< 5 mOhm

Steckzyklen	500
-------------	-----

Werte gem. VDE 0110/EN 61984, Abschnitt 6.19.2.2

Verschmutzungsgrad	3
Überspannungskategorie	III
max. Aufstellhöhe	2000 m

Werkstoffe

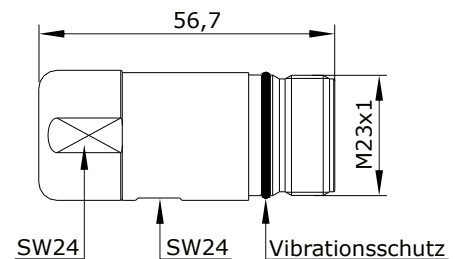
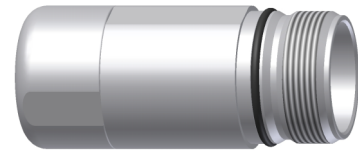
Gehäuse	Edelstahl 1.4404
Klemmring	Edelstahl 1.4404
Isolierkörper	PBT, UL 94/ V0
Kontakte	Messing, vergoldet
Dichtungen	FKM

Kontakte

	TE Teile Nr.: 61-0004-011-000
	IC Ref. Nr.: 61.004.11
Bezeichnung	Kontaktstift ø1 mm
Anschlußart/-bereich	Crimp/ 0,14 - 1,0 mm ²
Kontaktrückhaltekräfte	> 35 N

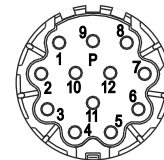
Werkzeuge (nicht im Lieferumfang enthalten)

digitale Crimpzange	TE Teile Nr.: C0-0236-000-000 IC Ref. Nr.: C0.236.00
(analoge Crimpzange)	TE Teile Nr.: C0-0101-000-000 IC Ref. Nr.: C0.101.00)



Hauptabmessungen

Kupplung



Polbild

Ansicht steckseitig



Kontaktstift ø1mm

Crimp: 0,14 - 1,0 mm²
TE Teile Nr.: 61-0004-011-000
IC Ref. Nr.: 61.004.11

© 2019 TE Connectivity.

TE Connectivity, TE connectivity (logo), intercontec (logo) und speedtec sind Marken.

Auch wenn TE Connectivity (TE) bemüht ist, die Korrektheit der Informationen in diesem Beitrag sicherzustellen, übernimmt TE keinerlei Gewährleistung dafür, dass diese fehlerfrei, zutreffend, korrekt, verlässlich oder aktuell sind. TE behält sich das Recht vor, die in diesem Beitrag genannten Informationen jederzeit ohne Ankündigung zu ändern. TE weist ausdrücklich jegliche Gewährleistung hinsichtlich der in diesem Beitrag genannten Informationen zurück, einschließlich der implizierten Gewährleistung der Marktgängigkeit oder Eignung für bestimmte Zwecke. Die Maßangaben in diesem Beitrag dienen ausschließlich zu Referenzzwecken und Änderungen sind vorbehalten. Änderungen der Spezifikationen sind vorbehalten. Bitte fragen Sie TE nach den aktuellen Maßangaben und Designspezifikationen



TE part number: A K N 020 M 04 41 0065 000
IC reference number: A K U N 020 MR 04 41 0065 000

Technical Data

number of pins	12
temperature range	-20 °C to 130 °C
clamping range	ø6.0 mm - ø10.0 mm
protection type	IP 66/67 when connected

Electrical Data

rated current	max. 7 A*
rated voltage	160 V (AC/DC)
rated insulation voltage (L-L)	2500 V
contact resistance	< 5 mOhm

mating cycles	500
---------------	-----

Data according to VDE 0110/EN61984, Paragraph 6.19.2.2

pollution degree	3
over voltage category	III
max. height for operation	2000 m

Material Data

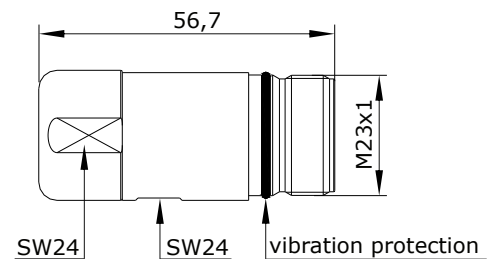
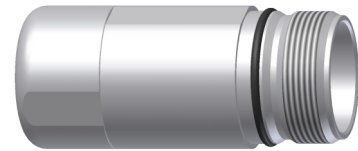
housing	stainless steel 1.4404
clamp ring	stainless steel 1.4404
insulation insert	PBT, UL 94/ V0
contacts	brass, gold plated
seals	FKM

Contacts

	TE part no.: 61-0004-011-000
	IC ref. no.: 61.004.11
type	contact pin ø1 mm
cross-section	crimp/ 0.14 -1.0 mm ²
contact retention forces	> 35 N

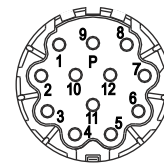
Tools (not part of product contents)

digital crimping tool	TE part no.: C0-0236-000-000 IC ref. no.: C0.236.00
(analog crimping tool)	TE part no.: C0-0101-000-000 IC ref. no.: C0.101.00)



Main Dimensions

extension



Contact Arrangement

mating view



Contact Pin ø1mm

crimp: 0.14 - 1.0 mm²
TE part no.: 61-0004-011-000
IC ref. no.: 61.004.11

