

Technische Daten

Polzahl	8
Leistung	4 (3+PE)
Signal	4
Temperaturbereich	-20 °C bis 130 °C
Kabelklemmbereich	ø9,5 mm - ø14,5 mm
Schutzart	gesteckt IP 66/67

Elektrische Daten

Bemessungsstrom	max. 30 A*	Signal	max. 7 A*
Bemessungsspannung	630 V (AC/DC)		250 V (AC/DC)
Bemessungsstoßspannung (L-L)	6000 V		2500 V

Steckzyklen	500
-------------	-----

Werte gem. VDE 0110/EN61984, Abschnitt 6.19.2.2

Verschmutzungsgrad	3
Überspannungskategorie	III
max. Aufstellhöhe	2000 m

Werkstoffe

Gehäuse	Edelstahl 1.4404
Klemmring	Edelstahl 1.4404
Isolierkörper	PA 6.6 mod., UL 94/ V0
Kontakte	Messing, vergoldet
Dichtungen	FKM

Kontakte

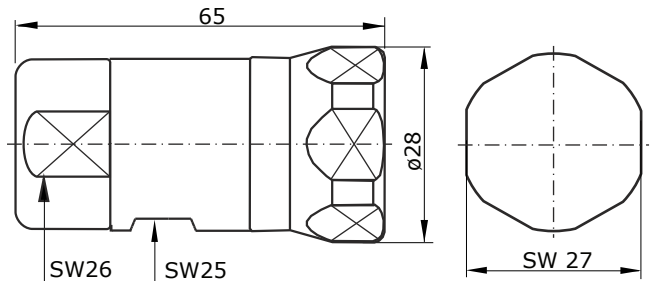
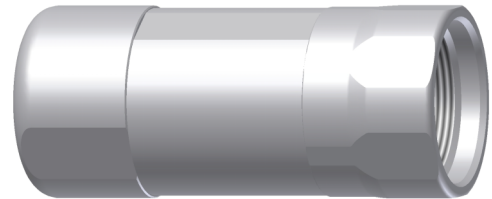
Bezeichnung	TE Teile Nr.: 60-0254-011-000
Anschlussart/-bereich	IC Ref. Nr.: 60.254.11
Kontaktrückhaltekraft	Kontaktbuchse ø2 mm
	Crimp/ 0,35 - 2,5 mm ²
	> 60 N

Bezeichnung	TE Teile Nr.: 60-0001-011-000
Anschlussart/-bereich	IC Ref. Nr.: 60.001.11
Kontaktrückhaltekraft	Kontaktbuchse ø1 mm
	Crimp/ 0,14 - 1,5 mm ²
	> 35 N

Werkzeuge (nicht im Lieferumfang enthalten)

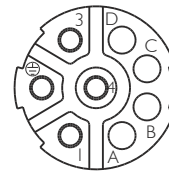
digitale Crimpzange	TE Teile Nr.: C0-0236-000-000
	IC Ref. Nr.: C0.236.00

(analoge Crimpzange	TE Teile Nr.: C0-0201-000-000
	IC Ref. Nr.: C0.201.00)



Hauptabmessungen

Stecker



Polbild

Ansicht steckseitig



Kontaktbuchse 2 mm

Crimp: 0,35 - 2,5 mm²
 TE Teile Nr.: 60-0254-011-000
 IC Ref. Nr.: 60.254.11



Kontaktbuchse 1 mm

Crimp: 0,14 - 1,0 mm²
 TE Teile Nr.: 60-0001-011-000
 IC Ref. Nr.: 60.001.11



TE part number: B S N 108 F 26 42 0058 000

IC reference number: B ST N 108 FR 26 42 0058 000

Technical Data

number of pins	8
power	4 (3+PE)
signal	4
temperature range	-20 °C to 130 °C
clamping range	ø9.5 mm - ø14.5 mm
protection type	IP 66/67 when connected

Electrical Data

rated current	max. 30 A*	max. 7 A*
rated voltage	630 V (AC/DC)	250 V (AC/DC)
rated insulation voltage (L-L)	6000 V	2500 V

mating cycles 500

Data according to VDE 0110/ EN61984, Paragraph 6.19.2.2

pollution degree	3
over voltage category	III
max. height for operation	2000 m

Material

housing	stainless steel, 1.4404
clamp ring	stainless steel, 1.4404
insulation insert	PA 6.6 mod., UL 94/ V0
contacts	brass, gold plated
seals	FKM

Contacts

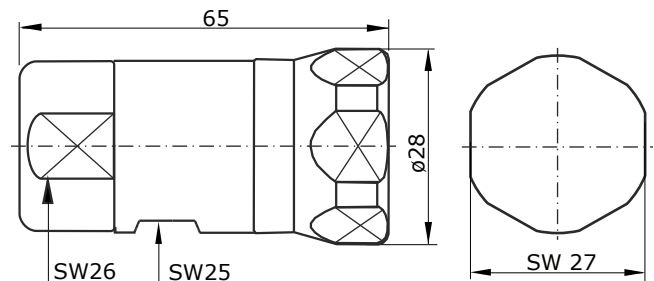
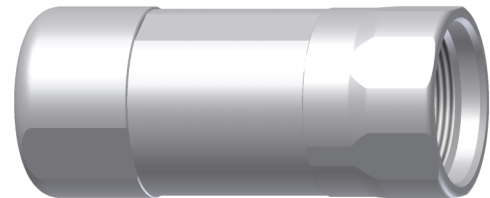
type	TE part no.: 60-0254-011-000
crimping range	IC ref. no.: 60.254.11
contact retaining forces	contact socket 2 mm
	crimp/ 0.35 - 2.5 mm ²
	> 60 N

type	TE part no.: 60-0001-011-000
crimping range	IC ref. no.: 60.001.11
contact retaining forces	contact socket 1 mm
	crimp/ 0.14 - 1.5 mm ²
	> 35 N

Tools (not part of product contents)

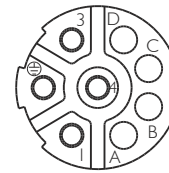
digitale crimping tool	TE part no.: C0-0236-000-000
	IC ref. no.: C0.236.00

(analog crimping tool)	TE part no.: C0-0201-000-000
	IC ref. no.: C0.201.00)



Main Dimensions

plug



Contact Arrangement

mating view



Contact Socket ø2mm

crimp: 0.35 - 2.5 mm²
TE part no.: 60-0254-011-000
IC ref. no.: 60.254.11



Contact Socket ø1mm

crimp: 0.14 - 1.0 mm²
TE part no.: 60-0001-011-000
IC ref. no.: 60.001.11

