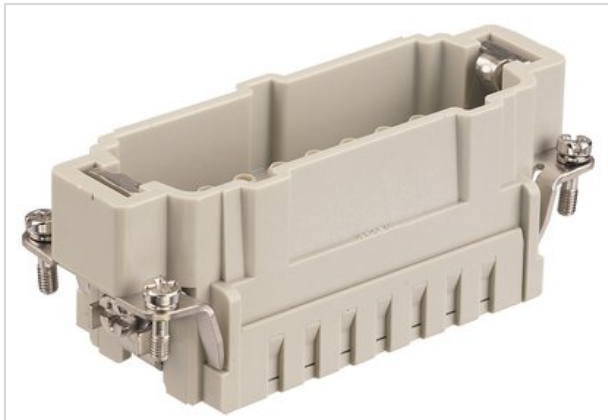


## Han E 16 Pos. M Insert Crimp



Artikelnummer	09 33 016 2602
Beschreibung	Han E 16 Pos. M Insert Crimp
HARTING eCatalogue	<a href="https://b2b.harting.com/09330162602">https://b2b.harting.com/09330162602</a>

### Bezeichnung

Kategorie	Einsätze
Baureihe	Han E <sup>®</sup>

### Ausführung

Anschlussart	Crimpanschluss
Geschlecht	Stift
Baugröße	16 B
Kontaktanzahl	16
PE-Kontakt	ja
Hinweise	Crimpkontakte bitte separat bestellen.

### Technische Kennwerte

Leiterquerschnitt	0,14 ... 4 mm <sup>2</sup>
Leiterquerschnitt	AWG 26 ... AWG 12
Bemessungsstrom	16 A
Bemessungsspannung	500 V
Bemessungsstoßspannung	6 kV
Verschmutzungsgrad	3
Bemessungsspannung nach UL	600 V
Bemessungsspannung nach CSA	600 V
Isolationswiderstand	>10 <sup>10</sup> Ω
Grenztemperatur	-40 ... +125 °C
Steckzyklen	≥500



Pushing Performance

## Materialeigenschaften

Werkstoff Einsatz	Polycarbonat
Farbe Einsatz	RAL 7032 (kieselgrau)
Materialbrennbarkeitsklasse nach UL 94	V-0
RoHS	konform
ELV Status	konform
China RoHS	e
REACH Annex XVII Stoffe	nein
REACH ANNEX XIV Stoffe	nein
REACH SVHC Stoffe	nein

## Normen und Zulassungen

Normen	EN 60664-1
	IEC 61984
Zulassungen	DNV GL
UL / CSA	UL 1977 ECBT2.E235076
	UL 2237 PVVA2.E318390
	CSA-C22.2 No. 182.3 PVVA8.E318390

## Kaufmännische Daten

Packungsgröße	1
Nettogewicht	56,7 g
Ursprungsland	Deutschland
europäische Zolltarifnummer	85366990
eCl@ss	27440205 Kontakteinsatz für Industriesteckverbinder