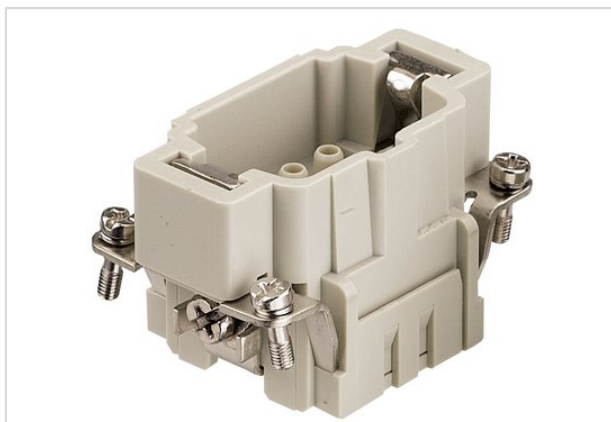


## Han 6E HMC-M-c



Artikelnummer	09 33 206 2602
Beschreibung	Han 6E HMC-M-c
HARTING eCatalogue	<a href="https://b2b.harting.com/09332062602">https://b2b.harting.com/09332062602</a>

### Bezeichnung

Kategorie	Einsätze
Baureihe	Han E <sup>®</sup> HMC

### Ausführung

Anschlussart	Crimpanschluss
Geschlecht	Stift
Baugröße	6 B
Kontaktanzahl	6
PE-Kontakt	ja
Hinweise	Crimpkontakte bitte separat bestellen.

### Technische Kennwerte

Leiterquerschnitt	0,14 ... 4 mm <sup>2</sup>
Leiterquerschnitt	AWG 26 ... AWG 12
Bemessungsstrom	16 A
Bemessungsspannung	500 V
Bemessungsstoßspannung	6 kV
Verschmutzungsgrad	3
Isolationswiderstand	>10 <sup>10</sup> Ω
Grenztemperatur	-40 ... +125 °C
Steckzyklen mit anderen HMC-Komponenten	≥10.000

### Materialeigenschaften

Werkstoff Einsatz	Polycarbonat
-------------------	--------------



Pushing Performance

## Materialeigenschaften

Farbe Einsatz	RAL 7032 (kieselgrau)
Materialbrennbarkeitsklasse nach UL 94	V-0
RoHS	konform
ELV Status	konform
China RoHS	e
REACH Annex XVII Stoffe	nein
REACH ANNEX XIV Stoffe	nein
REACH SVHC Stoffe	nein

## Normen und Zulassungen

Normen	EN 60664-1 IEC 61984
Zulassungen	DNV GL

## Kaufmännische Daten

Packungsgröße	1
Nettogewicht	38,6 g
Ursprungsland	Deutschland
europäische Zolltarifnummer	85389099
eCl@ss	27440205 Kontakteinsatz für Industriesteckverbinder