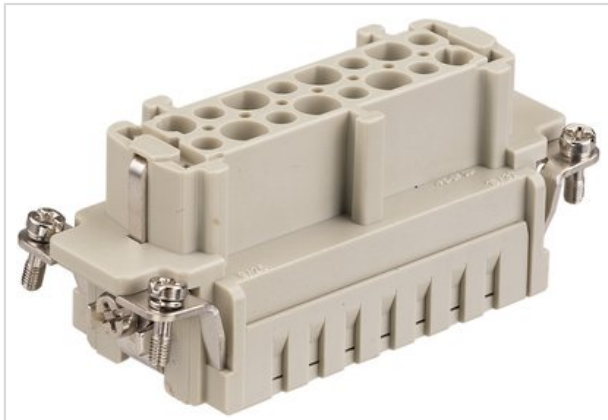


Han 16E HMC-F-c



Artikelnummer	09 33 216 2702
Beschreibung	Han 16E HMC-F-c
HARTING eCatalogue	https://b2b.harting.com/09332162702

Bezeichnung

Kategorie	Einsätze
Baureihe	Han E [®] HMC

Ausführung

Anschlussart	Crimpanschluss
Geschlecht	Buchse
Baugröße	16 B
Kontaktanzahl	16
PE-Kontakt	ja
Hinweise	Crimpkontakte bitte separat bestellen.

Technische Kennwerte

Leiterquerschnitt	0,14 ... 4 mm ²
Leiterquerschnitt	AWG 26 ... AWG 12
Bemessungsstrom	16 A
Bemessungsspannung	500 V
Bemessungsstoßspannung	6 kV
Verschmutzungsgrad	3
Isolationswiderstand	>10 ¹⁰ Ω
Grenztemperatur	-40 ... +125 °C
Steckzyklen mit anderen HMC-Komponenten	≥10.000

Materialeigenschaften

Werkstoff Einsatz	Polycarbonat
-------------------	--------------



Materialeigenschaften

Farbe Einsatz	RAL 7032 (kieselgrau)
Materialbrennbarkeitsklasse nach UL 94	V-0
RoHS	konform
ELV Status	konform
China RoHS	e
REACH Annex XVII Stoffe	nein
REACH ANNEX XIV Stoffe	nein
REACH SVHC Stoffe	nein

Normen und Zulassungen

Normen	EN 60664-1 IEC 61984
Zulassungen	DNV GL

Kaufmännische Daten

Packungsgröße	1
Nettogewicht	60,66 g
Ursprungsland	Deutschland
europäische Zolltarifnummer	85389099
eCl@ss	27440205 Kontakteinsatz für Industriesteckverbinder