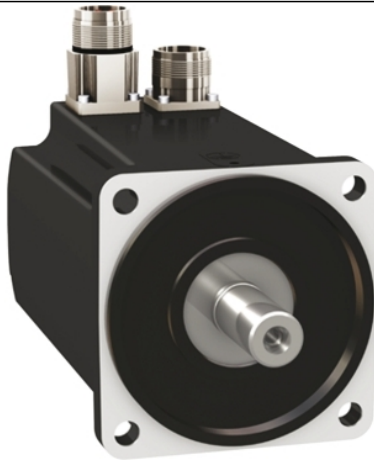


# BMH1001P06A1A

Servomotor BMH, 3,3 Nm, 6000 U/min, Glattes Wellenende, o Bremse, IP54



## Hauptmerkmale

Produkt oder Komponententyp	Servo motor
Kurzbezeichnung des Geräts	BMH
Max. mechanische Drehzahl	6000 U/min
Dauermoment im Stillstand	3,3 Nm für LXM32.D12N4 bei 3 A, 400 V, 3 Phasen 3,3 Nm für LXM32.D12N4 bei 3 A, 480 V, 3 Phasen 3,4 Nm für LXM32.D18N4 bei 6 A, 400 V, 3 Phasen 3,4 Nm für LXM32.D18N4 bei 6 A, 480 V, 3 Phasen
Spitzenmoment im Stillstand	10,8 Nm für LXM32.D12N4 bei 3 A, 400 V, 3 Phasen 10,8 Nm für LXM32.D12N4 bei 3 A, 480 V, 3 Phasen 10,8 Nm für LXM32.D18N4 bei 6 A, 400 V, 3 Phasen 10,8 Nm für LXM32.D18N4 bei 6 A, 480 V, 3 Phasen
Nennleistung am Ausgang	800 W für LXM32.D12N4 bei 3 A, 400 V, 3 Phasen 800 W für LXM32.D12N4 bei 3 A, 480 V, 3 Phasen 1300 W für LXM32.D18N4 bei 6 A, 400 V, 3 Phasen 1300 W für LXM32.D18N4 bei 6 A, 480 V, 3 Phasen
Nenndrehmoment	1,9 Nm für LXM32.D12N4 bei 3 A, 400 V, 3 Phasen 1,9 Nm für LXM32.D12N4 bei 3 A, 480 V, 3 Phasen 3,1 Nm für LXM32.D18N4 bei 6 A, 400 V, 3 Phasen 3,1 Nm für LXM32.D18N4 bei 6 A, 480 V, 3 Phasen
Nenndrehzahl	4000 rpm für LXM32.D12N4 bei 3 A, 400 V, 3 Phasen 4000 rpm für LXM32.D12N4 bei 3 A, 480 V, 3 Phasen 4000 rpm für LXM32.D18N4 bei 6 A, 400 V, 3 Phasen 4000 rpm für LXM32.D18N4 bei 6 A, 480 V, 3 Phasen
Produktkompatibilität	LXM32.D12N4 bei 400-480 V 3 Phasen LXM32.D18N4 bei 400-480 V 3 Phasen
Wellenende	Glatten Welle
Schutzart (IP)	IP54 Standard
Auflösung Geschwindigkeitsfeedback	32768 points/turn
Haltebremse	Ohne
Montagehalterung	Internationaler Standardflansch
Elektrische Verbindung	Gerade Stecker

## Zusatzmerkmale

Kompatible Produktfamilie	Lexium 32
Nennhilfsspannung [UH,nom]	480 V
Anzahl der Netzphasen	3 Phasen
Dauerstrom im Stillstand	3,15 A
Dauerleistung	1,76 W
Maximaler Strom Irms	11,9 A für LXM32.D12N4 11,9 A für LXM32.D18N4
Max. Dauerstrom	11,93 A
Zweite Welle	Ohne zweites Wellenende
Wellendurchmesser	19 mm
Wellenlänge	40 mm

Art der Rückkopplung	SinCos Hiperface Singleturn
Motorflanschgröße	100 mm
Anzahl an Motorstufen	1
Drehmomentkonstante	1,1 Nm/A bei 120 °C
Gegen-EMK konstant	70,3 V/krpm bei 120 °C
Anzahl Motorpole	10
Rotorträgheit	3,19 kg.cm²
Statorwiderstand	3,1 Ohm bei 20 °C
Statorinduktivität	13,9 mH bei 20 °C
Stator elektrische Zeitkonstante	4,5 ms bei 20 °C
Maximale Radialkraft Fr	900 N bei 1000 U/min 720 N bei 2000 U/min 630 N bei 3000 U/min 570 N bei 4000 U/min 530 N bei 5000 U/min
Max. Axialkraft Fa	0,2 x Fr
Kühlungstyp	Lüftelos mit Konvektion
Länge	128,6 mm
Zentrieren des Bunddurchmessers	95 mm
Zentrierbundtiefe	3,5 mm
Anzahl der Montagebohrungen	4
Durchmesser der Montagebohrungen	9 mm
Kreisdurchmesser der Montagebohrungen	115 mm
Produktgewicht	3,34 kg

## Nachhaltigkeit

Angebotsstatus nachhaltiges Produkt	Green Premium Produkt
REACH-Verordnung	 <a href="#">REACH-Deklaration</a>
EU-RoHS-Richtlinie	Übererfüllung der Konformität (außerhalb EU RoHS-Scope)  <a href="#">EU-RoHS-Deklaration</a>
Quecksilberfrei	Ja
Informationen zu RoHS-Ausnahmen	 <a href="#">Ja</a>
RoHS-Richtlinie für China	 <a href="#">RoHS-Erklärung Für China</a>
Umweltproduktdeklaration	 <a href="#">Produktumweltprofil</a>
WEEE	Das Produkt muss entsprechend bestimmter Hinweise auf Märkten der Europäischen Union entsorgt werden und darf nicht in Haushaltsabfälle gelangen.

## Vertragliche Gewährleistung

Garantie	18 months
----------	-----------