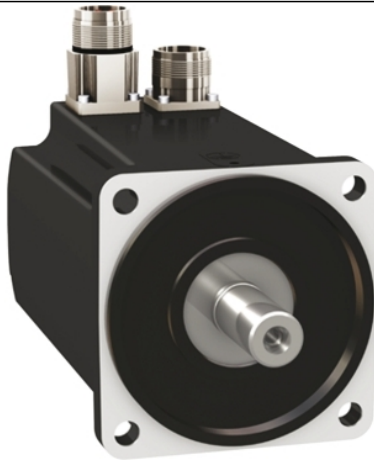


BMH1001P16F1A

Servomotor BMH, 3,3 Nm, 6000 U/min,
Wellenende m Passf., m Bremse, IP54



Hauptmerkmale

Produkt oder Komponententyp	Servo motor
Kurzbezeichnung des Geräts	BMH
Max. mechanische Drehzahl	6000 U/min
Dauermoment im Stillstand	3,3 Nm für LXM32.D12N4 bei 3 A, 400 V, 3 Phasen 3,3 Nm für LXM32.D12N4 bei 3 A, 480 V, 3 Phasen 3,4 Nm für LXM32.D18N4 bei 6 A, 400 V, 3 Phasen 3,4 Nm für LXM32.D18N4 bei 6 A, 480 V, 3 Phasen
Spitzenmoment im Stillstand	10,8 Nm für LXM32.D12N4 bei 3 A, 400 V, 3 Phasen 10,8 Nm für LXM32.D12N4 bei 3 A, 480 V, 3 Phasen 10,8 Nm für LXM32.D18N4 bei 6 A, 400 V, 3 Phasen 10,8 Nm für LXM32.D18N4 bei 6 A, 480 V, 3 Phasen
Nennleistung am Ausgang	800 W für LXM32.D12N4 bei 3 A, 400 V, 3 Phasen 800 W für LXM32.D12N4 bei 3 A, 480 V, 3 Phasen 1300 W für LXM32.D18N4 bei 6 A, 400 V, 3 Phasen 1300 W für LXM32.D18N4 bei 6 A, 480 V, 3 Phasen
Nenndrehmoment	1,9 Nm für LXM32.D12N4 bei 3 A, 400 V, 3 Phasen 1,9 Nm für LXM32.D12N4 bei 3 A, 480 V, 3 Phasen 3,1 Nm für LXM32.D18N4 bei 6 A, 400 V, 3 Phasen 3,1 Nm für LXM32.D18N4 bei 6 A, 480 V, 3 Phasen
Nenndrehzahl	4000 rpm für LXM32.D12N4 bei 3 A, 400 V, 3 Phasen 4000 rpm für LXM32.D12N4 bei 3 A, 480 V, 3 Phasen 4000 rpm für LXM32.D18N4 bei 6 A, 400 V, 3 Phasen 4000 rpm für LXM32.D18N4 bei 6 A, 480 V, 3 Phasen
Produktkompatibilität	LXM32.D12N4 bei 400-480 V 3 Phasen LXM32.D18N4 bei 400-480 V 3 Phasen
Wellenende	Mit Passfeder
Schutzart (IP)	IP54 Standard
Auflösung Geschwindigkeitsfeedback	32768 points/turn
Haltebremse	Mit
Montagehalterung	Internationaler Standardflansch
Elektrische Verbindung	Gerade Stecker

Zusatzmerkmale

Kompatible Produktfamilie	Lexium 32
Nennhilfsspannung [UH,nom]	480 V
Anzahl der Netzphasen	3 Phasen
Dauerstrom im Stillstand	3,15 A
Dauerleistung	1,76 W
Maximaler Strom Irms	11,9 A für LXM32.D12N4 11,9 A für LXM32.D18N4
Max. Dauerstrom	11,93 A
Zweite Welle	Ohne zweites Wellenende
Wellendurchmesser	19 mm
Wellenlänge	40 mm

Breite Passfeder	30 mm
Art der Rückkopplung	SinCos Hiperface Singleturn
Haltemoment	5,5 Nm Feststellbremse
Motorflanschgröße	100 mm
Anzahl an Motorstufen	1
Drehmomentkonstante	1,1 Nm/A bei 120 °C
Gegen-EMK konstant	70,3 V/krpm bei 120 °C
Anzahl Motorpole	10
Rotorträgheit	3,68 kg.cm²
Statorwiderstand	3,1 Ohm bei 20 °C
Statorinduktivität	13,9 mH bei 20 °C
Stator elektrische Zeitkonstante	4,5 ms bei 20 °C
Maximale Radialkraft Fr	900 N bei 1000 U/min 720 N bei 2000 U/min 630 N bei 3000 U/min 570 N bei 4000 U/min 530 N bei 5000 U/min
Max. Axialkraft Fa	0,2 x Fr
Bremszugkraft	12 W
Kühlungstyp	Lüftelos mit Konvektion
Länge	170,3 mm
Zentrieren des Bunddurchmessers	95 mm
Zentrierbundtiefe	3,5 mm
Anzahl der Montagebohrungen	4
Durchmesser der Montagebohrungen	9 mm
Kreisdurchmesser der Montagebohrungen	115 mm
Produktgewicht	4,8 kg

Nachhaltigkeit

Angebotsstatus nachhaltiges Produkt	Green Premium Produkt
REACH-Verordnung	 REACH-Deklaration
EU-RoHS-Richtlinie	Übereerfüllung der Konformität (außerhalb EU RoHS-Scope)  EU-RoHS-Deklaration
Quecksilberfrei	Ja
Informationen zu RoHS-Ausnahmen	 Ja
RoHS-Richtlinie für China	 RoHS-Erklärung Für China
Umweltproduktdeklaration	 Produktumweltprofil
WEEE	Das Produkt muss entsprechend bestimmter Hinweise auf Märkten der Europäischen Union entsorgt werden und darf nicht in Haushaltsabfälle gelangen.

Vertragliche Gewährleistung

Garantie	18 months
----------	-----------