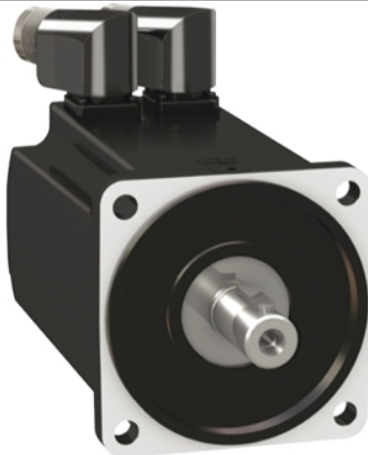


BMH1001P17F2A

Servomotor BMH, 3,3 Nm, 6000 U/min,
Wellenende m Passf., m Bremse, IP54



Hauptmerkmale

Produkt oder Komponententyp	Servo motor
Kurzbezeichnung des Geräts	BMH
Max. mechanische Drehzahl	6000 U/min
Dauermoment im Stillstand	3,3 Nm für LXM32.D12N4 bei 3 A, 400 V, 3 Phasen 3,3 Nm für LXM32.D12N4 bei 3 A, 480 V, 3 Phasen 3,4 Nm für LXM32.D18N4 bei 6 A, 400 V, 3 Phasen 3,4 Nm für LXM32.D18N4 bei 6 A, 480 V, 3 Phasen
Spitzenmoment im Stillstand	10,8 Nm für LXM32.D12N4 bei 3 A, 400 V, 3 Phasen 10,8 Nm für LXM32.D12N4 bei 3 A, 480 V, 3 Phasen 10,8 Nm für LXM32.D18N4 bei 6 A, 400 V, 3 Phasen 10,8 Nm für LXM32.D18N4 bei 6 A, 480 V, 3 Phasen
Nennleistung am Ausgang	800 W für LXM32.D12N4 bei 3 A, 400 V, 3 Phasen 800 W für LXM32.D12N4 bei 3 A, 480 V, 3 Phasen 1300 W für LXM32.D18N4 bei 6 A, 400 V, 3 Phasen 1300 W für LXM32.D18N4 bei 6 A, 480 V, 3 Phasen
Nenndrehmoment	1,9 Nm für LXM32.D12N4 bei 3 A, 400 V, 3 Phasen 1,9 Nm für LXM32.D12N4 bei 3 A, 480 V, 3 Phasen 3,1 Nm für LXM32.D18N4 bei 6 A, 400 V, 3 Phasen 3,1 Nm für LXM32.D18N4 bei 6 A, 480 V, 3 Phasen
Nenndrehzahl	4000 rpm für LXM32.D12N4 bei 3 A, 400 V, 3 Phasen 4000 rpm für LXM32.D12N4 bei 3 A, 480 V, 3 Phasen 4000 rpm für LXM32.D18N4 bei 6 A, 400 V, 3 Phasen 4000 rpm für LXM32.D18N4 bei 6 A, 480 V, 3 Phasen
Produktkompatibilität	LXM32.D12N4 bei 400-480 V 3 Phasen LXM32.D18N4 bei 400-480 V 3 Phasen
Wellenende	Mit Passfeder
Schutzart (IP)	IP54 Standard
Auflösung Geschwindigkeitsfeedback	32768 Punkte/Umdrehung x 4096 Umdrehungen
Haltebremse	Mit
Montagehalterung	Internationaler Standardflansch
Elektrische Verbindung	Drehbare Winkelstecker

Zusatzmerkmale

Kompatible Produktfamilie	Lexium 32
Nennhilfsspannung [UH,nom]	480 V
Anzahl der Netzphasen	3 Phasen
Dauerstrom im Stillstand	3,15 A
Dauerleistung	1,76 W
Maximaler Strom Irms	11,9 A für LXM32.D12N4 11,9 A für LXM32.D18N4
Max. Dauerstrom	11,93 A
Zweite Welle	Ohne zweites Wellenende
Wellendurchmesser	19 mm
Wellenlänge	40 mm

Breite Passfeder	30 mm
Art der Rückkopplung	Multiturn SinCos-Hiperface
Haltemoment	5,5 Nm Feststellbremse
Motorflanschgröße	100 mm
Anzahl an Motorstufen	1
Drehmomentkonstante	1,1 Nm/A bei 120 °C
Gegen-EMK konstant	70,3 V/krpm bei 120 °C
Anzahl Motorpole	10
Rotorträgheit	3,68 kg.cm²
Statorwiderstand	3,1 Ohm bei 20 °C
Statorinduktivität	13,9 mH bei 20 °C
Stator elektrische Zeitkonstante	4,5 ms bei 20 °C
Maximale Radialkraft Fr	900 N bei 1000 U/min 720 N bei 2000 U/min 630 N bei 3000 U/min 570 N bei 4000 U/min 530 N bei 5000 U/min
Max. Axialkraft Fa	0,2 x Fr
Bremszugkraft	12 W
Kühlungstyp	Lüftelos mit Konvektion
Länge	170,3 mm
Zentrieren des Bunddurchmessers	95 mm
Zentrierbundtiefe	3,5 mm
Anzahl der Montagebohrungen	4
Durchmesser der Montagebohrungen	9 mm
Kreisdurchmesser der Montagebohrungen	115 mm
Produktgewicht	4,8 kg

Nachhaltigkeit

Angebotsstatus nachhaltiges Produkt	Green Premium Produkt
REACH-Verordnung	 REACH-Deklaration
EU-RoHS-Richtlinie	Übererfüllung der Konformität (außerhalb EU RoHS-Scope)  EU-RoHS-Deklaration
Quecksilberfrei	Ja
Informationen zu RoHS-Ausnahmen	 Ja
RoHS-Richtlinie für China	 RoHS-Erklärung Für China
Umweltproduktdeklaration	 Produktumweltprofil
WEEE	Das Produkt muss entsprechend bestimmter Hinweise auf Märkten der Europäischen Union entsorgt werden und darf nicht in Haushaltsabfälle gelangen.

Vertragliche Gewährleistung

Garantie	18 months
----------	-----------