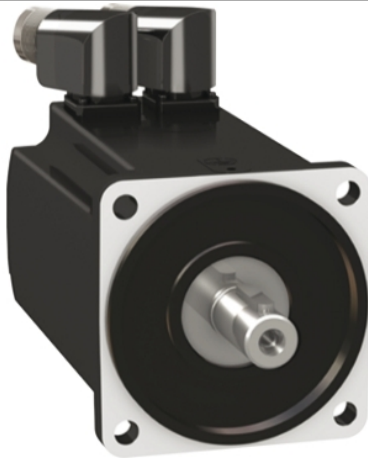


BMH1001T16A2A

Servomotor BMH, 3,4 Nm, 6000 U/min,
Wellenende m Passf., o Bremse, IP54



Hauptmerkmale

Produkt oder Komponententyp	Servo motor
Kurzbezeichnung des Geräts	BMH
Max. mechanische Drehzahl	6000 U/min
Dauermoment im Stillstand	3,4 Nm für LXM32.D30M2 bei 10 A, 115 V, Einzelphase 3,4 Nm für LXM32.D18M2 bei 6 A, 230 V, Einzelphase
Spitzenmoment im Stillstand	8,9 Nm für LXM32.D30M2 bei 10 A, 115 V, Einzelphase 10,2 Nm für LXM32.D18M2 bei 6 A, 230 V, Einzelphase
Nennleistung am Ausgang	700 W für LXM32.D30M2 bei 10 A, 115 V, Einzelphase 900 W für LXM32.D18M2 bei 6 A, 230 V, Einzelphase
Nenndrehmoment	3,3 Nm für LXM32.D30M2 bei 10 A, 115 V, Einzelphase 2,8 Nm für LXM32.D18M2 bei 6 A, 230 V, Einzelphase
Nenndrehzahl	2000 rpm für LXM32.D30M2 bei 10 A, 115 V, Einzelphase 3000 U/Min für LXM32.D18M2 bei 6 A, 230 V, Einzelphase
Produktkompatibilität	LXM32.D30M2 bei 115 V Einzelphase LXM32.D18M2 bei 230 V Einzelphase
Wellenende	Mit Passfeder
Schutzart (IP)	IP54 Standard
Auflösung Geschwindigkeitsfeedback	32768 points/turn
Haltebremse	Ohne
Montagehalterung	Internationaler Standardflansch
Elektrische Verbindung	Drehbare Winkelstecker

Zusatzmerkmale

Kompatible Produktfamilie	Lexium 32
Nennhilfsspannung [UH,nom]	240 V
Anzahl der Netzphasen	3 Phasen
Dauerstrom im Stillstand	5,11 A
Dauerleistung	1,74 W
Maximaler Strom Irms	15 A für LXM32.D30M2 19,4 A für LXM32.D18M2
Max. Dauerstrom	19,38 A
Zweite Welle	Ohne zweites Wellenende
Wellendurchmesser	19 mm
Wellenlänge	40 mm
Breite Passfeder	30 mm
Art der Rückkopplung	SinCos Hiperface Singleturn
Motorflanschgröße	100 mm
Anzahl an Motorstufen	1
Drehmomentkonstante	0,67 Nm/A bei 120 °C

Gegen-EMK konstant	43,3 V/krpm bei 120 °C
Anzahl Motorpole	10
Rotorträgheit	3,19 kg.cm ²
Statorwiderstand	1,19 Ohm bei 20 °C
Statorinduktivität	5,3 mH bei 20 °C
Stator elektrische Zeitkonstante	4,5 ms bei 20 °C
Maximale Radialkraft Fr	900 N bei 1000 U/min 720 N bei 2000 U/min 630 N bei 3000 U/min 570 N bei 4000 U/min 530 N bei 5000 U/min
Max. Axialkraft Fa	0,2 x Fr
Kühlungstyp	Lüftelos mit Konvektion
Länge	128,6 mm
Zentrieren des Bunddurchmessers	95 mm
Zentrierbundtiefe	3,5 mm
Anzahl der Montagebohrungen	4
Durchmesser der Montagebohrungen	9 mm
Kreisdurchmesser der Montagebohrungen	115 mm
Produktgewicht	3,34 kg

Nachhaltigkeit

Angebotsstatus nachhaltiges Produkt	Green Premium Produkt
REACH-Verordnung	REACH-Deklaration
EU-RoHS-Richtlinie	Übereerfüllung der Konformität (außerhalb EU RoHS-Scope) EU-RoHS-Deklaration
Quecksilberfrei	Ja
Informationen zu RoHS-Ausnahmen	Ja
RoHS-Richtlinie für China	RoHS-Erklärung Für China
Umweltproduktdeklaration	Produktumweltprofil
WEEE	Das Produkt muss entsprechend bestimmter Hinweise auf Märkten der Europäischen Union entsorgt werden und darf nicht in Haushaltsabfälle gelangen.

Vertragliche Gewährleistung

Garantie	18 months
----------	-----------