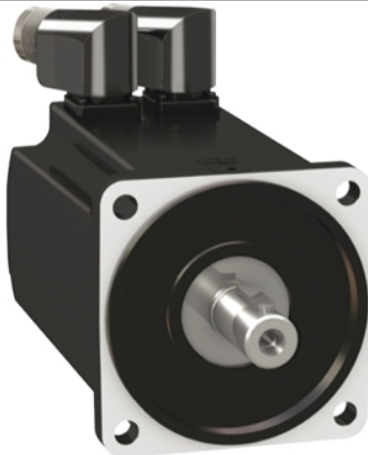


# BMH1003P02A2A

Servomotor BMH, 8,4 Nm, 6000 U/min, Glattes Wellenende, o Bremse, IP54



## Hauptmerkmale

Produkt oder Komponententyp	Servo motor
Kurzbezeichnung des Geräts	BMH
Max. mechanische Drehzahl	6000 U/min
Dauermoment im Stillstand	8,4 Nm für LXM32.D30N4 bei 10 A, 400 V, 3 Phasen 8,4 Nm für LXM32.D30N4 bei 10 A, 480 V, 3 Phasen
Spitzenmoment im Stillstand	25,1 Nm für LXM32.D30N4 bei 10 A, 400 V, 3 Phasen 25,1 Nm für LXM32.D30N4 bei 10 A, 480 V, 3 Phasen
Nennleistung am Ausgang	2700 W für LXM32.D30N4 bei 10 A, 400 V, 3 Phasen 2700 W für LXM32.D30N4 bei 10 A, 480 V, 3 Phasen
Nenndrehmoment	6,2 Nm für LXM32.D30N4 bei 10 A, 400 V, 3 Phasen 6,2 Nm für LXM32.D30N4 bei 10 A, 480 V, 3 Phasen
Nenndrehzahl	4000 rpm für LXM32.D30N4 bei 10 A, 400 V, 3 Phasen 4000 rpm für LXM32.D30N4 bei 10 A, 480 V, 3 Phasen
Produktkompatibilität	LXM32.D30N4 bei 400-480 V 3 Phasen
Wellenende	Glatten Welle
Schutzart (IP)	IP54 Standard
Auflösung Geschwindigkeitsfeedback	131072 Punkte/Umdrehung x 4096 Umdrehung
Haltebremse	Ohne
Montagehalterung	Internationaler Standardflansch
Elektrische Verbindung	Drehbare Winkelstecker

## Zusatzmerkmale

Kompatible Produktfamilie	Lexium 32
Nennhilfsspannung [UH,nom]	480 V
Anzahl der Netzphasen	3 Phasen
Dauerstrom im Stillstand	7,69 A
Dauerleistung	3,3 W
Maximaler Strom Irms	29,1 A für LXM32.D30N4
Max. Dauerstrom	29,1 A
Zweite Welle	Ohne zweites Wellenende
Wellendurchmesser	19 mm
Wellenlänge	40 mm
Art der Rückkopplung	Multiturn SinCos-Hiperface
Motorflanschgröße	100 mm
Anzahl an Motorstufen	3
Drehmomentkonstante	1 Nm/A bei 120 °C
Gegen-EMK konstant	63,5 V/krpm bei 120 °C
Anzahl Motorpole	10
Rotorträgheit	9,37 kg.cm²

Statorwiderstand	0,63 Ohm bei 20 °C
Statorinduktivität	4 mH bei 20 °C
Stator elektrische Zeitkonstante	6,3 ms bei 20 °C
Maximale Radialkraft Fr	1050 N bei 1000 U/min 830 N bei 2000 U/min 730 N bei 3000 U/min 660 N bei 4000 U/min 610 N bei 5000 U/min
Max. Axialkraft Fa	0,2 x Fr
Kühlungstyp	Lüftelos mit Konvektion
Länge	192,6 mm
Zentrieren des Bunddurchmessers	95 mm
Zentrierbundtiefe	3,5 mm
Anzahl der Montagebohrungen	4
Durchmesser der Montagebohrungen	9 mm
Kreisdurchmesser der Montagebohrungen	115 mm
Produktgewicht	6,5 kg

## Nachhaltigkeit

Angebotsstatus nachhaltiges Produkt	Green Premium Produkt
REACH-Verordnung	 <a href="#">REACH-Deklaration</a>
EU-RoHS-Richtlinie	Übererfüllung der Konformität (außerhalb EU RoHS-Scope)  <a href="#">EU-RoHS-Deklaration</a>
Quecksilberfrei	Ja
Informationen zu RoHS-Ausnahmen	 <a href="#">Ja</a>
RoHS-Richtlinie für China	 <a href="#">RoHS-Erklärung Für China</a>
Umweltproduktdeklaration	 <a href="#">Produktumweltprofil</a>
Circular Economy-Eignung	Keine besonderen Recycling-Verfahren erforderlich
WEEE	Das Produkt muss entsprechend bestimmter Hinweise auf Märkten der Europäischen Union entsorgt werden und darf nicht in Haushaltsabfälle gelangen.

## Vertragliche Gewährleistung

Garantie	18 months
----------	-----------