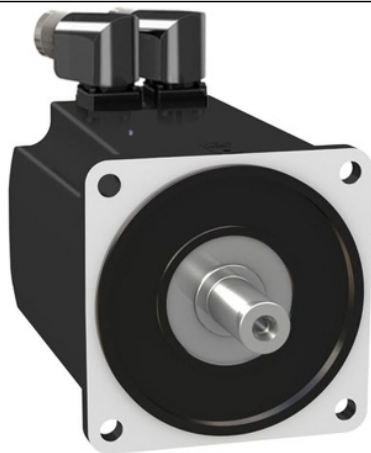


BMH1401P12A2A

Servomotor BMH, 10,3 Nm, 4000 U/min,
Wellenende m Passf., o Bremse, IP54



Hauptmerkmale

Produkt oder Komponententyp	Servo motor
Kurzbezeichnung des Geräts	BMH
Max. mechanische Drehzahl	4000 U/min
Dauermoment im Stillstand	10,3 Nm für LXM32.D30M2 bei 10 A, 230 V, Einzelphase 10,3 Nm für LXM32.D30N4 bei 10 A, 400 V, 3 Phasen 10,3 Nm für LXM32.D30N4 bei 10 A, 480 V, 3 Phasen
Spitzenmoment im Stillstand	30,8 Nm für LXM32.D30M2 bei 10 A, 230 V, Einzelphase 30,8 Nm für LXM32.D30N4 bei 10 A, 400 V, 3 Phasen 30,8 Nm für LXM32.D30N4 bei 10 A, 480 V, 3 Phasen
Nennleistung am Ausgang	1450 W für LXM32.D30M2 bei 10 A, 230 V, Einzelphase 2400 W für LXM32.D30N4 bei 10 A, 400 V, 3 Phasen 2400 W für LXM32.D30N4 bei 10 A, 480 V, 3 Phasen
Nenndrehmoment	6,9 Nm für LXM32.D30M2 bei 10 A, 230 V, Einzelphase 7,7 Nm für LXM32.D30N4 bei 10 A, 400 V, 3 Phasen 7,7 Nm für LXM32.D30N4 bei 10 A, 480 V, 3 Phasen
Nenndrehzahl	2000 rpm für LXM32.D30M2 bei 10 A, 230 V, Einzelphase 3000 U/Min für LXM32.D30N4 bei 10 A, 400 V, 3 Phasen 3000 U/Min für LXM32.D30N4 bei 10 A, 480 V, 3 Phasen
Produktkompatibilität	LXM32.D30M2 bei 230 V Einzelphase LXM32.D30N4 bei 400-480 V 3 Phasen
Wellenende	Mit Passfeder
Schutzart (IP)	IP54 Standard
Auflösung Geschwindigkeitsfeedback	131072 Punkte/Umdrehung x 4096 Umdrehung
Haltebremse	Ohne
Montagehalterung	Internationaler Standardflansch
Elektrische Verbindung	Drehbare Winkelstecker

Zusatzmerkmale

Kompatible Produktfamilie	Lexium 32
Nennhilfsspannung [UH,nom]	480 V
Anzahl der Netzphasen	3 Phasen
Dauerstrom im Stillstand	8,58 A
Dauerleistung	2,85 W
Maximaler Strom Irms	29,8 A für LXM32.D30M2 29,8 A für LXM32.D30N4
Max. Dauerstrom	29,8 A
Zweite Welle	Ohne zweites Wellenende

Wellendurchmesser	24 mm
Wellenlänge	50 mm
Breite Passfeder	40 mm
Art der Rückkopplung	Multiturn SinCos-Hiperface
Motorflanschgröße	140 mm
Anzahl an Motorstufen	1
Drehmomentkonstante	1,2 Nm/A bei 120 °C
Gegen-EMK konstant	77,4 V/krpm bei 120 °C
Anzahl Motorpole	10
Rotorträgheit	16,46 kg.cm ²
Statorwiderstand	0,69 Ohm bei 20 °C
Statorinduktivität	6,7 mH bei 20 °C
Stator elektrische Zeitkonstante	9,7 ms bei 20 °C
Maximale Radialkraft Fr	1930 N bei 1000 U/min 1530 N bei 2000 U/min 1340 N bei 3000 U/min
Max. Axialkraft Fa	0,2 x Fr
Kühlungstyp	Lüftelos mit Konvektion
Länge	152 mm
Zentrieren des Bunddurchmessers	130 mm
Zentrierbundtiefe	3,5 mm
Anzahl der Montagebohrungen	4
Durchmesser der Montagebohrungen	11 mm
Kreisdurchmesser der Montagebohrungen	165 mm
Produktgewicht	8 kg

Nachhaltigkeit

Angebotsstatus nachhaltiges Produkt	Green Premium Produkt
REACH-Verordnung	REACH-Deklaration
EU-RoHS-Richtlinie	Übererfüllung der Konformität (außerhalb EU RoHS-Scope) EU-RoHS-Deklaration
Quecksilberfrei	Ja
Informationen zu RoHS-Ausnahmen	Ja
RoHS-Richtlinie für China	RoHS-Erklärung Für China
Umweltproduktdeklaration	Produktumweltprofil
WEEE	Das Produkt muss entsprechend bestimmter Hinweise auf Märkten der Europäischen Union entsorgt werden und darf nicht in Haushaltsabfälle gelangen.

Vertragliche Gewährleistung

Garantie	18 months
----------	-----------