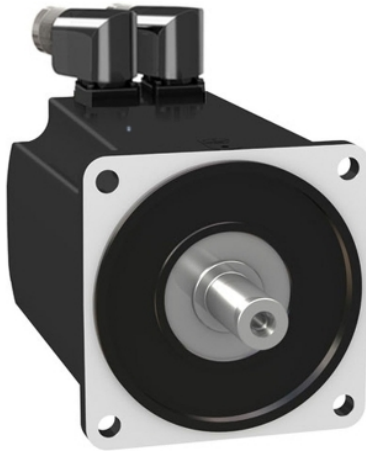


# BMH1403P12A2A

Servomotor BMH, 24 Nm, 4000 U/min,  
Wellenende m Passf., o Bremse, IP54



## Hauptmerkmale

Produkt oder Komponententyp	Servo motor
Kurzbezeichnung des Geräts	BMH
Max. mechanische Drehzahl	4000 U/min
Dauermoment im Stillstand	24 Nm für LXM32.D72N4 bei 24 A, 400 V, 3 Phasen 24 Nm für LXM32.D72N4 bei 24 A, 480 V, 3 Phasen
Spitzenmoment im Stillstand	71,8 Nm für LXM32.D72N4 bei 24 A, 400 V, 3 Phasen 71,8 Nm für LXM32.D72N4 bei 24 A, 480 V, 3 Phasen
Nennleistung am Ausgang	4700 W für LXM32.D72N4 bei 24 A, 400 V, 3 Phasen 4700 W für LXM32.D72N4 bei 24 A, 480 V, 3 Phasen
Nenndrehmoment	14,3 Nm für LXM32.D72N4 bei 24 A, 400 V, 3 Phasen 14,3 Nm für LXM32.D72N4 bei 24 A, 480 V, 3 Phasen
Nenndrehzahl	3000 U/Min für LXM32.D72N4 bei 24 A, 400 V, 3 Phasen 3000 U/Min für LXM32.D72N4 bei 24 A, 480 V, 3 Phasen
Produktkompatibilität	LXM32.D72N4 bei 400-480 V 3 Phasen
Wellenende	Mit Passfeder
Schutzart (IP)	IP54 Standard
Auflösung Geschwindigkeitsfeedback	131072 Punkte/Umdrehung x 4096 Umdrehung
Haltebremse	Ohne
Montagehalterung	Internationaler Standardflansch
Elektrische Verbindung	Drehbare Winkelstecker

## Zusatzmerkmale

Kompatible Produktfamilie	Lexium 32
Nennhilfsspannung [UH,nom]	480 V
Anzahl der Netzphasen	3 Phasen
Dauerstrom im Stillstand	18 A
Dauerleistung	4,8 W
Maximaler Strom Irms	62,3 A für LXM32.D72N4
Max. Dauerstrom	62,3 A
Zweite Welle	Ohne zweites Wellenende
Wellendurchmesser	24 mm
Wellenlänge	50 mm
Breite Passfeder	40 mm
Art der Rückkopplung	Multiturn SinCos-Hiperface
Motorflanschgröße	140 mm
Anzahl an Motorstufen	3
Drehmomentkonstante	1,34 Nm/A bei 120 °C
Gegen-EMK konstant	85,9 V/krpm bei 120 °C
Anzahl Motorpole	10

Rotorträgheit	47,5 kg.cm <sup>2</sup>
Statorwiderstand	0,22 Ohm bei 20 °C
Statorinduktivität	3 mH bei 20 °C
Stator elektrische Zeitkonstante	13,6 ms bei 20 °C
Maximale Radialkraft Fr	2420 N bei 1000 U/min 1920 N bei 2000 U/min 1680 N bei 3000 U/min
Max. Axialkraft Fa	0,2 x Fr
Kühlungstyp	Lüftelos mit Konvektion
Länge	232 mm
Zentrieren des Bunddurchmessers	130 mm
Zentrierbundtiefe	3,5 mm
Anzahl der Montagebohrungen	4
Durchmesser der Montagebohrungen	11 mm
Kreisdurchmesser der Montagebohrungen	165 mm
Produktgewicht	16 kg

## Nachhaltigkeit

Angebotsstatus nachhaltiges Produkt	Green Premium Produkt
REACH-Verordnung	 <a href="#">REACH-Deklaration</a>
EU-RoHS-Richtlinie	Übererfüllung der Konformität (außerhalb EU RoHS-Scope)  <a href="#">EU-RoHS-Deklaration</a>
Quecksilberfrei	Ja
Informationen zu RoHS-Ausnahmen	 <a href="#">Ja</a>
RoHS-Richtlinie für China	 <a href="#">RoHS-Erklärung Für China</a>
Umweltproduktdeklaration	 <a href="#">Produktumweltprofil</a>
Circular Economy-Eignung	Keine besonderen Recycling-Verfahren erforderlich
WEEE	Das Produkt muss entsprechend bestimmter Hinweise auf Märkten der Europäischen Union entsorgt werden und darf nicht in Haushaltsabfälle gelangen.

## Vertragliche Gewährleistung

Garantie	18 months
----------	-----------