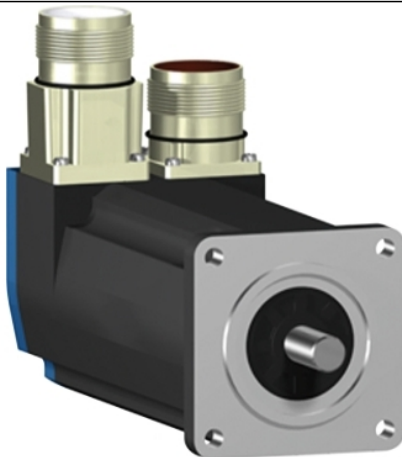


BSH0551P12F1A

AC-Servomotor BSH, 0,5 Nm, 8000 U/min, m.
Passfeder, m. Bremse, IP50



Hauptmerkmale

| | |
|------------------------------------|---|
| Produkt oder Komponententyp | Servo motor |
| Kurzbezeichnung des Geräts | BSH |
| Max. mechanische Drehzahl | 9000 U/min |
| Dauermoment im Stillstand | 0,5 Nm für LXM32.U60N4 bei 1,5 A, 400 V, 3 Phasen 0,5 Nm für LXM32.U60N4 bei 1,5 A, 480 V, 3 Phasen 0,5 Nm für LXM15LD13M3, 230 V, Einzelphase 0,5 Nm für LXM15LU60N4, 230 V, 3 Phasen |
| Spitzenmoment im Stillstand | 1,5 Nm für LXM32.U60N4 bei 1,5 A, 400 V, 3 Phasen 1,5 Nm für LXM32.U60N4 bei 1,5 A, 480 V, 3 Phasen 1,4 Nm für LXM15LD13M3, 230 V, Einzelphase 1,4 Nm für LXM15LU60N4, 230 V, 3 Phasen |
| Nennleistung am Ausgang | 300 W für LXM32.U60N4 bei 1,5 A, 400 V, 3 Phasen 300 W für LXM32.U60N4 bei 1,5 A, 480 V, 3 Phasen 170 W für LXM15LD13M3, 230 V, Einzelphase 170 W für LXM15LU60N4, 230 V, 3 Phasen |
| Nenndrehmoment | 0,48 Nm für LXM32.U60N4 bei 1,5 A, 400 V, 3 Phasen 0,48 Nm für LXM32.U60N4 bei 1,5 A, 480 V, 3 Phasen 0,46 Nm für LXM15LD13M3, 230 V, Einzelphase 0,46 Nm für LXM15LU60N4, 230 V, 3 Phasen |
| Nenndrehzahl | 6000 rpm für LXM32.U60N4 bei 1,5 A, 400 V, 3 Phasen 6000 rpm für LXM32.U60N4 bei 1,5 A, 480 V, 3 Phasen 4000 rpm für LXM15LD13M3, 230 V, Einzelphase 4000 rpm für LXM15LU60N4, 230 V, 3 Phasen |
| Produktkompatibilität | LXM15LD13M3 bei 230 V Einzelphase LXM15LU60N4 bei 230 V 3 Phasen LXM32.U60N4 bei 400 V 3 Phasen LXM32.U60N4 bei 480 V 3 Phasen |
| Wellenende | Mit Passfeder |
| Schutzart (IP) | IP50 Standard |
| Auflösung Geschwindigkeitsfeedback | 131072 Punkte/Umdrehung x 4096 Umdrehung |
| Haltebremse | Mit |
| Montagehalterung | Internationaler Standardflansch |
| Elektrische Verbindung | Gerade Stecker |

Zusatzmerkmale

| | |
|---------------------------|------------------------|
| Kompatible Produktfamilie | Lexium 15 Lexium 32 |
| Supply voltage max | 480 V |
| Anzahl der Netzphasen | 3 Phasen |
| Dauerstrom im Stillstand | 0,73 A |
| Maximum continuous power | 0,45 W |

| | |
|---------------------------------------|--|
| Maximaler Strom I _{rms} | 3,5 A für LXM15LD13M3 3,5 A für LXM15LU60N4 2,9 A für LXM32.U60N4 |
| Max. Dauerstrom | 2,9 A |
| Taktfrequenz | 8 kHz |
| Zweite Welle | Ohne zweites Wellenende |
| Wellendurchmesser | 9 mm |
| Wellenlänge | 20 mm |
| Breite Passfeder | 12 mm |
| Art der Rückkopplung | Multiturn SinCos-Hiperface |
| Haltemoment | 0,8 Nm Feststellbremse |
| Motorflanschgröße | 55 mm |
| Anzahl an Motorstufen | 1 |
| Drehmomentkonstante | 0,7 Nm/A bei 120 °C |
| Gegen-EMK konstant | 40 V/krpm bei 120 °C |
| Anzahl Motorpole | 6 |
| Rotorträgheit | 0,083 kg.cm ² |
| Statorwiderstand | 41,8 Ohm bei 20 °C |
| Statorinduktivität | 71,5 mH bei 20 °C |
| Stator elektrische Zeitkonstante | 1,09 ms bei 20 °C |
| Maximale Radialkraft Fr | 170 N bei 8000 U/min 180 N bei 7000 U/min 190 N bei 6000 U/min 200 N bei 5000 U/min 220 N bei 4000 U/min 240 N bei 3000 U/min 270 N bei 2000 U/min 340 N bei 1000 U/min |
| Max. Axialkraft Fa | 0,2 x Fr |
| Bremszugkraft | 10 W |
| Kühlungstyp | Lüftelos mit Konvektion |
| Länge | 159 mm |
| Zentrieren des Bunddurchmessers | 40 mm |
| Zentrierbundtiefe | 2 mm |
| Anzahl der Montagebohrungen | 4 |
| Durchmesser der Montagebohrungen | 5,5 mm |
| Kreisdurchmesser der Montagebohrungen | 63 mm |
| Produktgewicht | 1,3 kg |

Nachhaltigkeit

| | |
|-------------------------------------|--|
| Angebotsstatus nachhaltiges Produkt | Green Premium Produkt |
| REACH-Verordnung |  REACH-Deklaration |
| EU-RoHS-Richtlinie | Übereerfüllung der Konformität (außerhalb EU RoHS-Scope)  EU-RoHS-Deklaration |
| Quecksilberfrei | Ja |
| Informationen zu RoHS-Ausnahmen |  Ja |
| RoHS-Richtlinie für China |  RoHS-Erklärung Für China |
| Umweltproduktdeklaration |  Produktumweltprofil |
| Circular Economy-Eignung | Keine besonderen Recycling-Verfahren erforderlich |
| WEEE | Das Produkt muss entsprechend bestimmter Hinweise auf Märkten der Europäischen Union entsorgt werden und darf nicht in Haushaltsabfälle gelangen. |

Vertragliche Gewährleistung

| | |
|----------|-----------|
| Garantie | 18 months |
|----------|-----------|