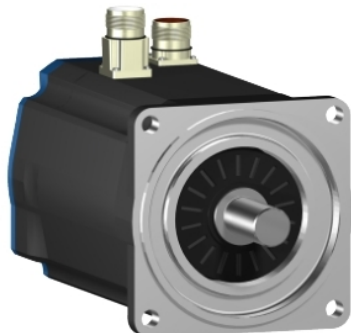


# BSH1404P01A1P

AC-Servomotor BSH, 32,1 Nm, 4000 U/min,  
glatt, o. Bremse, IP50



## Hauptmerkmale

|                                    |   |
|------------------------------------|---|
| Produkt oder Komponententyp        | Servo motor   |
| Kurzbezeichnung des Geräts         | BSH   |
| Max. mechanische Drehzahl          | 4000 U/min  |
| Dauermoment im Stillstand          | 33,4 Nm für LXM32.D72N4 bei 24 A, 400 V, 3 Phasen<br>33,4 Nm für LXM32.D72N4 bei 24 A, 480 V, 3 Phasen<br>32,1 Nm für LXM05AD57N4, 380-480 V, 3 Phasen<br>32,1 Nm für LXM05BD57N4, 380-480 V, 3 Phasen<br>32,1 Nm für LXM05CD57N4, 380-480 V, 3 Phasen            |
| Spitzenmoment im Stillstand        | 103,6 Nm für LXM32.D72N4 bei 24 A, 400 V, 3 Phasen<br>103,6 Nm für LXM32.D72N4 bei 24 A, 480 V, 3 Phasen<br>63,09 Nm für LXM05AD57N4, 380-480 V, 3 Phasen<br>63,09 Nm für LXM05BD57N4, 380-480 V, 3 Phasen<br>63,09 Nm für LXM05CD57N4, 380-480 V, 3 Phasen       |
| Nennleistung am Ausgang            | 5000 W für LXM32.D72N4 bei 24 A, 400 V, 3 Phasen<br>5000 W für LXM32.D72N4 bei 24 A, 480 V, 3 Phasen<br>3400 W für LXM05AD57N4, 380-480 V, 3 Phasen<br>3400 W für LXM05BD57N4, 380-480 V, 3 Phasen<br>3400 W für LXM05CD57N4, 380-480 V, 3 Phasen                 |
| Nenndrehmoment                     | 19 Nm für LXM32.D72N4 bei 24 A, 400 V, 3 Phasen<br>19 Nm für LXM32.D72N4 bei 24 A, 480 V, 3 Phasen<br>10,8 Nm für LXM05AD57N4, 380-480 V, 3 Phasen<br>10,8 Nm für LXM05BD57N4, 380-480 V, 3 Phasen<br>10,8 Nm für LXM05CD57N4, 380-480 V, 3 Phasen                |
| Nenndrehzahl                       | 2500 rpm für LXM32.D72N4 bei 24 A, 400 V, 3 Phasen<br>2500 rpm für LXM32.D72N4 bei 24 A, 480 V, 3 Phasen<br>3000 U/Min für LXM05AD57N4, 380-480 V, 3 Phasen<br>3000 U/Min für LXM05BD57N4, 380-480 V, 3 Phasen<br>3000 U/Min für LXM05CD57N4, 380-480 V, 3 Phasen |
| Produktkompatibilität              | LXM05AD57N4 bei 380-480 V 3 Phasen<br>LXM05BD57N4 bei 380-480 V 3 Phasen<br>LXM05CD57N4 bei 380-480 V 3 Phasen<br>LXM32.D72N4 bei 400 V 3 Phasen<br>LXM32.D72N4 bei 480 V 3 Phasen  |
| Wellenende                         | Glatt   |
| Schutzart (IP)                     | IP50 Standard   |
| Auflösung Geschwindigkeitsfeedback | 131072 Punkte/Umdrehung   |
| Haltebremse                        | Ohne  |
| Montagehalterung                   | Internationaler Standardflansch   |
| Elektrische Verbindung             | Gerade Stecker  |

Das vorliegende Dokument beinhaltet allgemeine Beschreibungen und/oder technische Eigenschaften der Leistungsfähigkeit der hierin enthaltenen Produkte. Anhand des vorliegenden Dokuments soll nicht die Eignung und Zuverlässigkeit dieser Produkte für bestimmte Benutzeranwendungen festgelegt werden. Es stellt auch keinen Ersatz dafür dar. Es obliegt dem Benutzer oder Integrator, eine vollständige Risikoabschätzung sowie eine Bewertung und Prüfung der Produkte hinsichtlich ihres entsprechenden Einsatzes durchzuführen. Schneider Electric Industries SAS und die entsprechenden Tochter- oder Konzerngesellschaften übernehmen nicht die Haftung für den missbräuchlichen Gebrauch der hier enthaltenen Informationen.

## Zusatzmerkmale

|                                       |  |
|---------------------------------------|--|
| Kompatible Produktfamilie             | Lexium 05<br>Lexium 32   |
| Supply voltage max                    | 480 V  |
| Anzahl der Netzphasen                 | 3 Phasen   |
| Dauerstrom im Stillstand              | 21,3 A   |
| Maximum continuous power              | 4,33 W   |
| Maximaler Strom Irms                  | 72 A für LXM32.D72N4<br>95,6 A für LXM05AD57N4<br>95,6 A für LXM05BD57N4<br>95,6 A für LXM05CD57N4 |
| Max. Dauerstrom                       | 95,6 A   |
| Taktfrequenz                          | 8 kHz  |
| Zweite Welle                          | Ohne zweites Wellenende  |
| Wellendurchmesser                     | 24 mm  |
| Wellenlänge                           | 50 mm  |
| Art der Rückkopplung                  | SinCos Hiperface Singleturn  |
| Motorflanschgröße                     | 140 mm   |
| Anzahl an Motorstufen                 | 4  |
| Drehmomentkonstante                   | 1,57 Nm/A bei 120 °C   |
| Gegen-EMK konstant                    | 104 V/krpm bei 120 °C  |
| Anzahl Motorpole                      | 10   |
| Rotorträgheit                         | 23,7 kg.cm²  |
| Statorwiderstand                      | 0,28 Ohm bei 20 °C   |
| Statorinduktivität                    | 3,9 mH bei 20 °C   |
| Stator elektrische Zeitkonstante      | 13,93 ms bei 20 °C   |
| Maximale Radialkraft Fr               | 1840 N bei 3000 U/min<br>2110 N bei 2000 U/min<br>2660 N bei 1000 U/min                            |
| Max. Axialkraft Fa                    | 0,2 x Fr   |
| Kühlungstyp                           | Lüftelos mit Konvektion  |
| Länge                                 | 382,5 mm   |
| Zentrieren des Bunddurchmessers       | 130 mm   |
| Zentrierbundtiefe                     | 3,5 mm   |
| Anzahl der Montagebohrungen           | 4  |
| Durchmesser der Montagebohrungen      | 11 mm  |
| Kreisdurchmesser der Montagebohrungen | 165 mm   |
| Produktgewicht                        | 26 kg  |

## Nachhaltigkeit

|                                     |   |
|-------------------------------------|---|
| Angebotsstatus nachhaltiges Produkt | Green Premium Produkt   |
| REACH-Verordnung                    |  <a href="#">REACH-Deklaration</a>   |
| EU-RoHS-Richtlinie                  | Übererfüllung der Konformität (außerhalb EU RoHS-Scope)  <a href="#">EU-RoHS-Deklaration</a> |
| Quecksilberfrei                     | Ja  |
| Informationen zu RoHS-Ausnahmen     |  <a href="#">Ja</a>  |
| RoHS-Richtlinie für China           |  <a href="#">RoHS-Erklärung Für China</a>  |
| Umweltproduktdeklaration            |  <a href="#">Produktumweltprofil</a>   |
| Circular Economy-Eignung            | Keine besonderen Recycling-Verfahren erforderlich   |
| WEEE                                | Das Produkt muss entsprechend bestimmter Hinweise auf Märkten der Europäischen Union entsorgt werden und darf nicht in Haushaltsabfälle gelangen.                                 |

## Vertragliche Gewährleistung

|          |           |
|----------|-----------|
| Garantie | 18 months |
|----------|-----------|