



Hauptmerkmale

Produktserie	Harmony GTU
Produkt oder Komponententyp	Erhabener Touchscreen
Klemmentyp	Touchscreen-Display

Zusatzmerkmale

Pixelauflösung	1280 x 800
Auslöseeinheitstyp	1024 x 1024
Nennhilfsspannung [UH,nom]	12 - 24 V DC Stromversorgung
Versorgungsspannungsgrenzen	10,8...28,8 V
Leistungsaufnahme in W	11,5 W
Anzeigegröße	30,73 cm
Displaytyp	Farb-TFT-LCD
Displayauflösung	1280 x 800 Pixel (WVGA)
Anzeigefarbe	262144 Farben
Rückbeleuchtungs-Lebensdauer	50000 Stunden
Touch Panel	Resistiver, analoger Single-Touchscreen
Installationstyp	Innenmontage
Kühlungstyp	Lüftelos mit Konvektion
Einschaltstrom	30 A
Abmessungen des Ausschnitts	295 (+ 1/- 0) x 217 (+ 1/- 0) mm
Breite	308,5 mm
Höhe	230,5 mm
Tiefe	67 mm
Produktgewicht	3 kg

Montage

Schutzart (IP)	IP66 Frontplatte: IP67 Frontplatte:
Schutzart (NEMA)	NEMA 4X Frontplatte
Standards	UL 508 ANSI/ISA 12-12-01 Klasse I Division 2 CSA C22.2 Nr. 213 CSA C22.2 No 142 IEC 61132-2
Produktzertifizierungen	CULus KC CE RCM
Umgebungstemperatur bei Betrieb	0...60 °C entspricht EN 61131-2
Umgebungstemperatur zur Lagerung	-20...60 °C
Verschmutzungsgrad	2
Relative Feuchtigkeit	10...90 % nicht kondensierend

Aufstellungshöhe	2000 m
Vibrationsfestigkeit	3,5 mm, konstante Amplitude (f = 5...9 Hz) entspricht EN/IEC 61131-2 9,8 m/s ² (f = 9...150 Hz) entspricht EN/IEC 61131-2
Stoßfestigkeit	147 m/s ² entspricht EN/IEC 61131-2
Elektromagnetische Verträglichkeit	Elektrische Entladungsfestigkeitsprüfung Level 3 entspricht EN/IEC 61000-4-2

Nachhaltigkeit

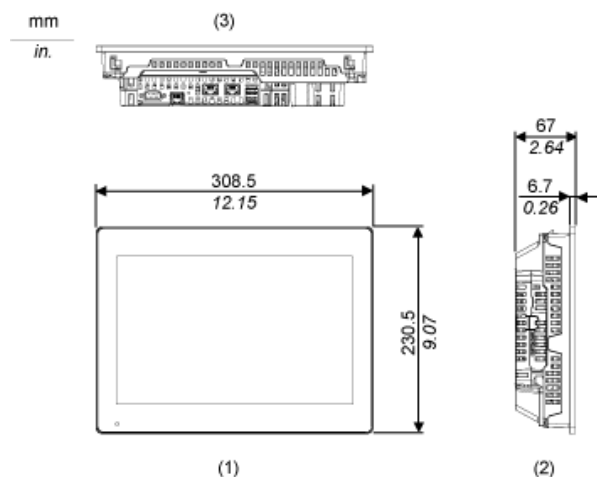
Angebotsstatus nachhaltiges Produkt	Green Premium Produkt
REACH-Verordnung	REACH-Deklaration
Frei von REACH-SVHC	Ja
EU-RoHS-Richtlinie	Übereerfüllung der Konformität (außerhalb EU RoHS-Scope) EU-RoHS-Deklaration
Quecksilberfrei	Ja
Informationen zu RoHS-Ausnahmen	Ja
RoHS-Richtlinie für China	RoHS-Erklärung Für China
Umweltproduktdeklaration	Produktumweltprofil
Circular Economy-Eignung	Entsorgungsinformationen
WEEE	Das Produkt muss entsprechend bestimmter Hinweise auf Märkten der Europäischen Union entsorgt werden und darf nicht in Haushaltsabfälle gelangen.

Vertragliche Gewährleistung

Garantie	18 months
----------	-----------

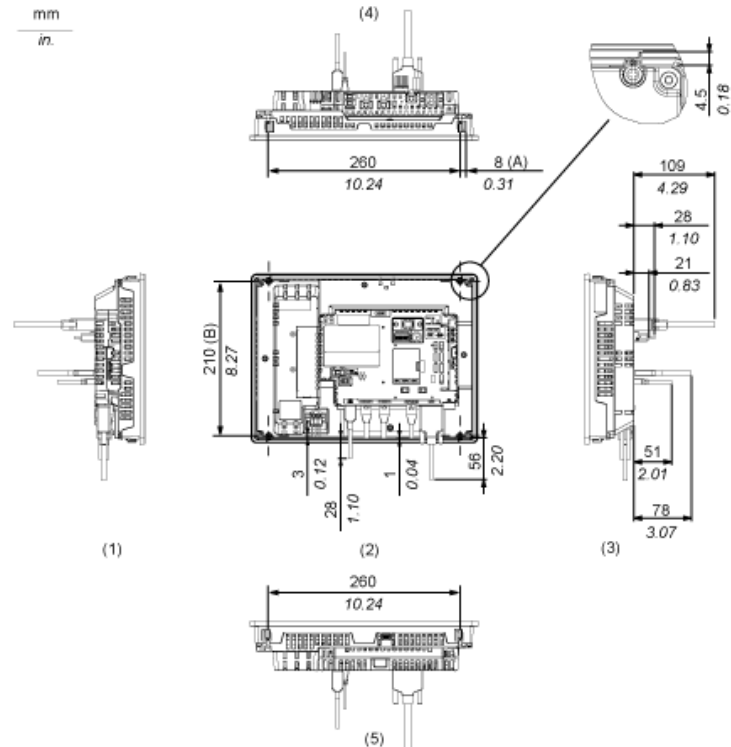
Äußere Abmessungen

Anzeigegerät mit Box-Modul



- 1 Vorderseite
- 2 Linke Seite
- 3 Unterseite

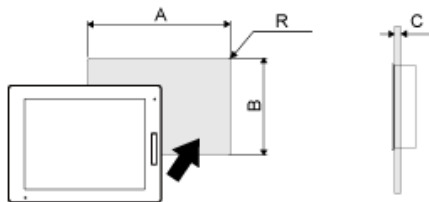
Installation mit Montagehaltern und Abmessungen mit Kabeln



- (A) Drehbereich des Montagehalters
- (B) Gewindegang der Montageschrauben
- 1 Rechte Seite
- 2 Vorderseite
- 3 Linke Seite
- 4 Unterseite
- 5 Oberseite

Montage

Abmessungen des Schaltfelausschnitts



Abmessungen in mm

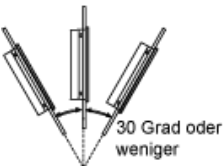
A	B	C	R
295 (+1/-0)	217 (+1/-0)	1,6 bis 5	3 max.

Abmessungen in in.

A	B	C	R
11,61 (+0,04/-0)	8,54 (+0,04/-0)	0,06 bis 0,2	0,12 max.

Installationsanforderungen

Montagewinkel



Bei Montage dieses Produkts in schräger Position mit einer Neigung von mehr als 30° darf die Umgebungstemperatur nicht höher sein als 40 °C (104 °F). Gegebenenfalls müssen Sie eine Gebläseluftkühlung (Ventilator, Klimaanlage) einsetzen, damit eine Umgebungsbetriebstemperatur von höchstens 40 °C (104 °F) gewährleistet ist.

Abstände

