



### Hauptmerkmale

Produktserie	Advantys STB Dezentrale E/A -Plattform
Produkt oder Komponententyp	Standard-Analogausgangsmodul
Packungsinhalt	STBXTS1100, 6-polige Schraubklemmenleiste Modul STBAV11270 Befestigungsbasis STBXBA1000 STBXTS2100, 6-polige Federzugklemmenleiste
Typ des Analogausgangs	Strom: 0 - 20 mA
Anzahl der Analogausgänge	2
Auflösung der analogen Ausgänge	12 bits

### Zusatzmerkmale

Analoger Ausgangsstrom	0,02 A
Antwortzeit	3 ms
Cold Swapping	Ja
Hot swapping	Ja für Standard-NIMs
Fallback	Stellung 0 Basis-NIMs Vom Benutzer konfigurierbar Standard-NIMs
Datenformat	EN 61131-2 IEC 61131-2
Aktualisierungszeit	25 ms
Umwandlungszeit	900 ms bei +/- 0,1 % des Endwerts
Schutzfunktionen	Kurzschlusschutz
Integrale Linearität	+/- 0,1 %FS
Differenzielle Linearität	Einförmig
Absoluter Messfehler	+/- 0,5 % vom Skalenendwert/°C
Temperaturdrift	+/-0,01 %/°C
Isolierung zwischen Kanälen und Logikanschluss	1500 V für 1 Minute
Isolierung zwischen Kanälen und Anschluss der Betätigung	30 V
Adressierungsvoraussetzung	2 Ausgangswerte 1 Wort zur Konfigurierung des Sicherungsstatus
Produktkompatibilität	Befestigungsbasis STBXBA1000 Spannungsverteilungsmodul STBPDT3100/3105
Nennhilfsspannung [UH,nom]	24 V DC
Versorgung	Spannungsverteilungsmodul
Leistungsaufnahme	40 mA bei 5 V DC für Logikanschluss
Kennzeichnung	CE
Überspannungskategorie	II
Status-LED	1 LED (grün)Modulstatus (RDY): 1 LED (rot)Modulfehler (ERR):
Tiefe	70 mm
Höhe	13,9 mm
Breite	128,3 mm
Produktgewicht	0,117 kg

## Montage

Produktzertifizierungen	FM Klasse 1 Division 2 UL CSA
Verschmutzungsgrad	2 entspricht IEC 60664-1
Aufstellungshöhe	<= 2000 m
Schutzart (IP)	IP20 entspricht EN 61131-2 Klasse 1
Umgebungstemperatur bei Betrieb	0...60 °C (ohne Lastminderung)
Umgebungstemperatur für Betrieb	32 - 140 °F ohne Lastminderung
Umgebungstemperatur zur Lagerung	-40...85 °C ohne Lastminderung
Umgebungstemperatur für Lagerung	-40 - 185 °F ohne Lastminderung
Relative Feuchtigkeit	95 % bei 60 °C ohne Kondensation
Vibrationsfestigkeit	3 gn bei 58...150 Hz auf 35 x 7,5 mm symmetrische DIN-Schiene 5 gn bei 58...150 Hz auf 35 x 15 mm symmetrische DIN-Schiene +/-0,35 mm bei 10...58 Hz
Stoßfestigkeit	30 gn für 11 ms entspricht IEC 88 Anmerkung 2-27

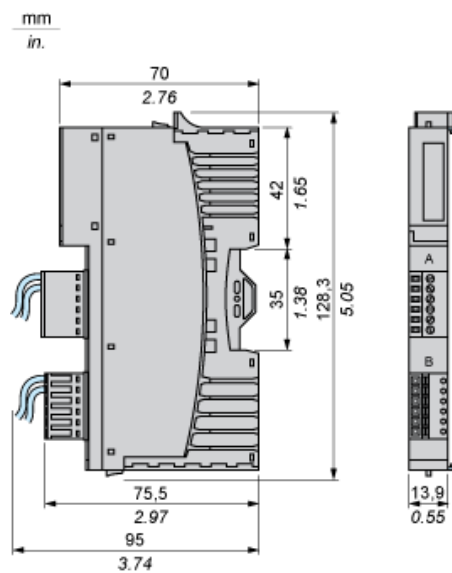
## Nachhaltigkeit

Angebotsstatus nachhaltiges Produkt	Green Premium Produkt
EU-RoHS-Richtlinie	Übererfüllung der Konformität (außerhalb EU RoHS-Scope) <a href="#">EU-RoHS-Deklaration</a>
Quecksilberfrei	Ja
Informationen zu RoHS-Ausnahmen	<a href="#">Ja</a>
RoHS-Richtlinie für China	<a href="#">RoHS-Erklärung Für China</a>
Umweltproduktdeklaration	<a href="#">Produktumweltprofil</a>
Circular Economy-Eignung	<a href="#">Entsorgungsinformationen</a>
WEEE	Das Produkt muss entsprechend bestimmter Hinweise auf Märkten der Europäischen Union entsorgt werden und darf nicht in Haushaltsabfälle gelangen.

## Vertragliche Gewährleistung

Garantie	18 months
----------	-----------

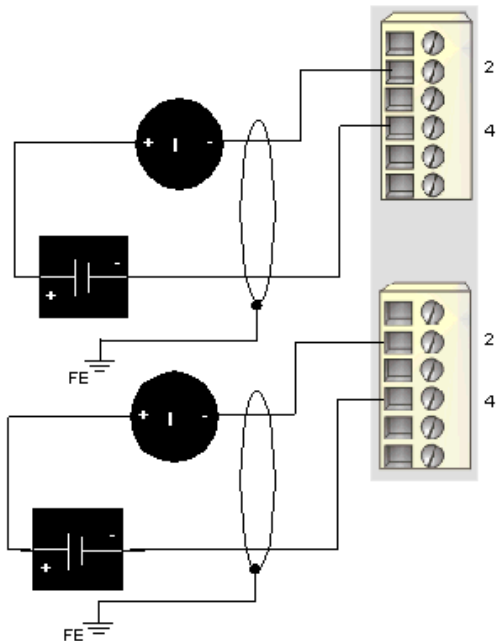
Abmessungen



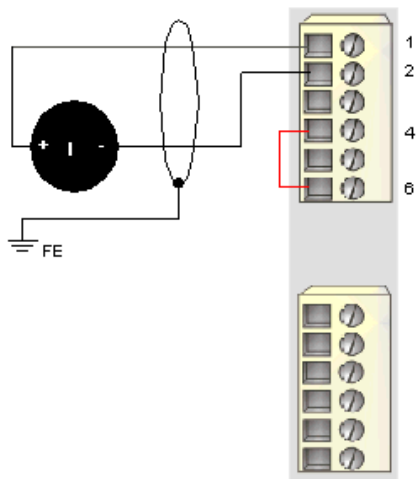
## Verdrahtungspläne

### Beispiele

2 potenzialgetrennte analoge Aktoren, externe 24-VDC-Stromversorgungen



2 nicht potenzialgetrennte analoge Aktoren, 24 VDC vom PDM bereitgestellt



Pin	Oberer Anschluss	Unterer Anschluss
1	+24 VDC vom Aktorbus für das Zubehör des Feldgerätes	+24 VDC vom Aktorbus für das Zubehör des Feldgerätes
2	Ausgang zum Aktor 1	Ausgang zum Aktor 2
3	nicht belegt	nicht belegt
4	Rückleitung des Analogausgangs	Rückleitung des Analogausgangs
5	nicht belegt	nicht belegt
6	Rückleitung der Feldstromversorgung (zum Modul)	Rückleitung der Feldstromversorgung (zum Modul)