



### Hauptmerkmale

Produktsreihe	Altivar
Produkt oder Komponententyp	EMV-EingangsfILTER
Kompatible Produktfamilie	Altivar Process ATV600 Altivar Process ATV900
Produktkompatibilität	<p>Frequenzumrichter ATV630 Aufputz, Motor: 7,5 kW, 380-480 V</p> <p>Frequenzumrichter ATV630 Aufputz, Motor: 11 kW, 380-480 V</p> <p>Frequenzumrichter ATV630 Aufputz, Motor: 15 kW, 380-480 V</p> <p>Frequenzumrichter ATV630 Aufputz, Motor: 4 kW, 200-240 V</p> <p>Frequenzumrichter ATV630 Aufputz, Motor: 5,5 kW, 200-240 V</p> <p>Frequenzumrichter ATV630 Aufputz, Motor: 7,5 kW, 200-240 V</p> <p>Frequenzumrichter ATV650 Aufputz, Motor: 7,5 kW, 380-480 V</p> <p>Frequenzumrichter ATV650 Aufputz, Motor: 11 kW, 380-480 V</p> <p>Frequenzumrichter ATV650 Aufputz, Motor: 15 kW, 380-480 V</p> <p>Frequenzumrichter ATV930 Aufputz, Motor: 7,5 kW, 380-480 V</p> <p>Frequenzumrichter ATV930 Aufputz, Motor: 11 kW, 380-480 V</p> <p>Frequenzumrichter ATV930 Aufputz, Motor: 15 kW, 380-480 V</p> <p>Frequenzumrichter ATV930 Aufputz, Motor: 4 kW, 200-240 V</p> <p>Frequenzumrichter ATV930 Aufputz, Motor: 5,5 kW, 200-240 V</p> <p>Frequenzumrichter ATV930 Aufputz, Motor: 7,5 kW, 200-240 V</p> <p>Frequenzumrichter ATV950 Aufputz, Motor: 7,5 kW, 380-480 V</p> <p>Frequenzumrichter ATV950 Aufputz, Motor: 11 kW, 380-480 V</p> <p>Frequenzumrichter ATV950 Aufputz, Motor: 15 kW, 380-480 V</p>
Produktspezifische Anwendung	EMV-Footprintfilter
Nennstrom [In]	35 A
Thermische Verluste	4,8 W
Anzahl der Netzphasen	3 Phasen




## Zusatzmerkmale

Elektrische Verbindung	Terminal 6 mm² AWG 8
Max. Motorkabellänge	150 M abgeschirmtes Motorkabel 4 kHz entspricht EN/IEC 61800-3 Kategorie C2, 380-480 V 300 M abgeschirmtes Motorkabel 4 kHz entspricht EN/IEC 61800-3 Kategorie C3, 380-480 V 150 M abgeschirmtes Motorkabel 4 kHz entspricht EN/IEC 61800-3 Kategorie C2, 200-240 V 300 M abgeschirmtes Motorkabel 4 kHz entspricht EN/IEC 61800-3 Kategorie C3, 200-240 V 50 M abgeschirmtes Motorkabel 4 kHz entspricht EN/IEC 61800-3 Kategorie C1, 200-240 V 50 m abgeschirmtes Motorkabel 4 kHz entspricht EN/IEC 61800-3 Kategorie C1, 380-480 V
Maximum earth leakage current	7,6 MA bei 400 V 50 Hz TN 7,6 mA bei 400 V 50 Hz TT
Power supply voltage	380...480 V 200...240 V
Toleranz	10 %
Mechanische Festigkeit	Erschütterungen Klasse 3M4 entspricht IEC 60721-3-3 Vibrationen Klasse 3M4 entspricht IEC 60721-3-3
Breite	80 mm
Höhe	302 mm
Tiefe	155 mm
Produktgewicht	4,1 kg

## Montage

Schutzart (IP)	IP20Montage nebeneinander IP21mit Set VW3A47903
Relative Feuchtigkeit	5...95 % ohne Kondensation entspricht IEC 61800-5-1
Umgebungstemperatur bei Betrieb	-10...50 °C (ohne Strom Deklassierung) 50...60 °C (mit Stromabfall von 1,5 % pro °C)
Umgebungstemperatur bei Lagerung	-40...70 °C
Aufstellungshöhe	0 - 1000 m ohne Strom Deklassierung 1000 - 4000 m mit Strom Deklassierung von 1% pro 100m
Standards	EN/IEC 61800-3

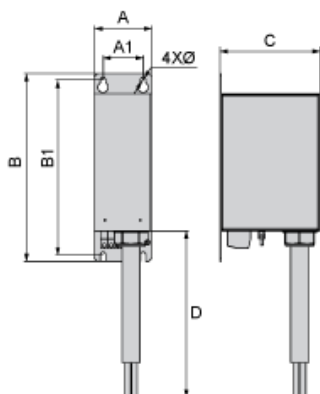
## Nachhaltigkeit

EU-RoHS-Richtlinie	Übererfüllung der Konformität (außerhalb EU RoHS-Scope)  <a href="#">EU-RoHS-Deklaration</a>
Frei von giftigen Schwermetallen	Ja
Quecksilberfrei	Ja
Informationen zu RoHS-Ausnahmen	 Ja
RoHS-Richtlinie für China	 <a href="#">RoHS-Erklärung Für China</a>

## Vertragliche Gewährleistung

Garantie	18 Monate
----------	-----------

## Abmessungen



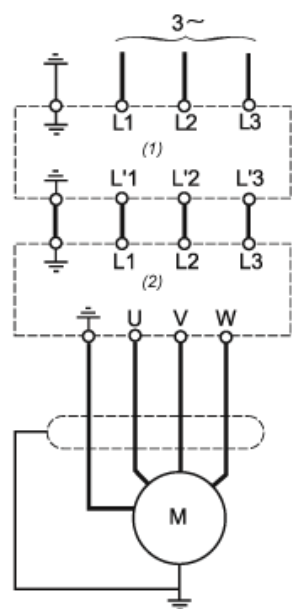
Abmessungen in mm

A	B	C	D	A1	B1	Ø
80	302	155	750	50	282	7

Abmessungen in in.

A	B	C	D	A1	B1	Ø
3.1	11.9	6.1	29.5	2	11.1	0.28

### Empfohlenes Schema



- (1) Filter
- (2) Antrieb