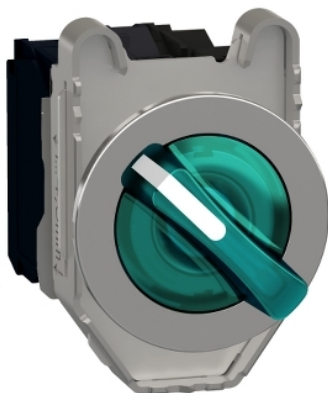


# XB4FK123M5

Leuchtwahlschalter komplett XB4F 30mm 1S  
+1Ö, grün, 230-240 V, 2 Schaltstellungen



## Hauptmerkmale

Produktserie	Harmony XB4
Produkt oder Komponententyp	Leuchtwahlschalter
Kurzbezeichnung des Geräts	XB4F
Blendenmaterial	Chrom-beschichtetes Metall
Haltekragenmaterial	Zamak
Kopftyp	Flush - flacher Einbau
Montagedurchmesser	30,5 mm
Verkauf je unteilbare Menge	1
Form des Signaleinheitkopfes	Rund
Operatortyp	rastend
Profil Betätigungselement	Grün Standardgriff
Betriebs-Positionsinformation	2 Positionen 90°
Aufbau und Typ des Anschlusses	1S+1Ö
Betrieb der Kontakte	Gestuft schaltend
Anschlüsse - Klemmen	Klemmen mit Schraubklemmung, $\leq 2 \times 1,5 \text{ mm}^2$ mit Aderendhülse entspricht EN/IEC 60947-1 Klemmen mit Schraubklemmung, $\geq 1 \times 0,22 \text{ mm}^2$ ohne Aderendhülse entspricht EN/IEC 60947-1
Lichtquelle	Geschützte LED
Lampenbasis	Mit LED-Modul
Nennhilfsspannung [UH,nom]	230-240 V AC bei 50/60 Hz

## Zusatzmerkmale

Höhe	53 mm
Breite	36,6 mm
Tiefe	69,5 mm
Klemmenbeschreibung ISO Nr. 1	(13-14)NO (21-22)NC
Produktgewicht	0,151 kg
Widerstandsfähigkeit gegen Hochdruckreiniger	7000000 Pa bei 55 °C, Entfernung: 0,1 m
Gerätemontage	Integriert - Durchmesser: 30,75 mm +/- 0,25 mm
Befestigung	Mit Schrauben Empfohlenes Drehmoment: 0,8 Nm (0,8 - 1,2 Nm)
Verwendung der Kontakte	Standardkontakte
Zwangsöffnung	Mit Öffner-Kontakt entspricht EN/IEC 60947-5-1 AnhangK
Betriebsdrehmoment	0,14 Nm Schließer, wechselnder elektrischer Zustand
Mechanische Lebensdauer	1000000 Zyklen
Anzugsmoment	0,8...1,2 Nm entspricht EN 60947-1
Schraubenkopfform	Kreuz kompatibel mit Philips Nr. 1 Schraubendreher Kreuz kompatibel mit Pozidriv-Schraubendreher Nr. 1 Schraubendreher Geschlitzt kompatibel mit flach Ø 4 mm Schraubendreher Geschlitzt kompatibel mit flach Ø 5,5 mm Schraubendreher
Material der Kontakte	Silberlegierung (Ag/Ni)
Kurzschlusschutz	10 A Patronensicherung Typ gG entspricht EN/IEC 60947-5-1

Konventioneller thermischer Strom in freier Luft (I <sub>th</sub> )	10 A entspricht EN/IEC 60947-5-1
Nennisolationsspannung U <sub>i</sub>	600 V (Verschmutzungsgrad 3) entspricht EN 60947-1
Bemessungsstoßspannungsfestigkeit [U <sub>imp</sub> ]	6 kV entspricht EN 60947-1
Nennbetriebsstrom I <sub>e</sub>	3 A bei 240 V, AC-15, A600 entspricht EN/IEC 60947-5-1 6 A bei 120 V, AC-15, A600 entspricht EN/IEC 60947-5-1 0,1 A bei 600 V, DC-13, Q600 entspricht EN/IEC 60947-5-1 0,27 A bei 250 V, DC-13, Q600 entspricht EN/IEC 60947-5-1 0,55 A bei 125 V, DC-13, Q600 entspricht EN/IEC 60947-5-1 1,2 A bei 600 V, AC-15, A600 entspricht EN/IEC 60947-5-1
Elektrische Lebensdauer	1000000 Zyklen, AC-15, 2 A bei 230 V, Betriebsgeschwindigkeit <3600 cyc/h, Belastungsfaktor: 0,5 entspricht EN 60947-5-1 Anhang C 1000000 Zyklen, AC-15, 3 A bei 120 V, Betriebsgeschwindigkeit <3600 cyc/h, Belastungsfaktor: 0,5 entspricht EN 60947-5-1 Anhang C 1000000 Zyklen, AC-15, 4 A bei 24 V, Betriebsgeschwindigkeit <3600 cyc/h, Belastungsfaktor: 0,5 entspricht EN 60947-5-1 Anhang C 1000000 Zyklen, DC-13, 0,2 A bei 110 V, Betriebsgeschwindigkeit <3600 cyc/h, Belastungsfaktor: 0,5 entspricht EN 60947-5-1 Anhang C 1000000 Zyklen, DC-13, 0,5 A bei 24 V, Betriebsgeschwindigkeit <3600 cyc/h, Belastungsfaktor: 0,5 entspricht EN 60947-5-1 Anhang C
Elektrische Zuverlässigkeit	$\hat{I} \gg 10 \exp(-6)$ bei 5 V und 1 mA bei sauberer Umgebung entspricht EN/IEC 60947-5-4 $\hat{I} \gg 10 \exp(-8)$ bei 17 V und 5 mA bei sauberer Umgebung entspricht EN/IEC 60947-5-4
Signaltyp	Dauerlicht
Versorgungsspannungsgrenzen	195...264 V AC
Leistungsaufnahme	14 mA
Betriebslebensdauer	100000 h bei Nennspannung und 25 °C
Stoßspannungsfestigkeit	1 kV entspricht IEC 61000-4-5
Erläuterungen zum Gerät	Produkt, komplett

## Montage

Schutzbehandlung	TH
Umgebungstemperatur bei Lagerung	-40...70 °C
Umgebungstemperatur bei Betrieb	-40...70 °C
Schutzart gegen Stromschlag	Klasse I entspricht IEC 60536
Schutzart (IP)	IP66 entspricht IEC 60529 IP67 entspricht IEC 60529 IP69 entspricht IEC 60529 IP69K entspricht ISO 20653 Typ 13 entspricht UL 50 E Typ 12 entspricht UL 50 E Typ 4 entspricht UL 50 E Typ 4X entspricht UL 50 E
Schutzart (IK)	IK06 entspricht IEC 50102
Normen	CSA C22.2 No 14 EN/IEC 60947-5-1 EN/IEC 60947-5-4 UL 508 EN/IEC 60947-1 JIS C8201-5-1 CE JIS C8201-1
Produktzertifizierungen	UL gelistet CSA CCC EAC
Vibrationsfestigkeit	5 gn (f= 10...500 Hz) entspricht IEC 60068-2-6 2 mm Spitze zu Spitze (f= 2...10 Hz) entspricht IEC 60068-2-6
Stoßfestigkeit	30 gn (Dauer = 18 ms) für Sinushalbwellenbeschleunigung entspricht IEC 60068-2-27 50 gn (Dauer = 11 ms) für Sinushalbwellenbeschleunigung entspricht IEC 60068-2-27 25 gn (Dauer = 6 ms) für 1000 Stöße auf jeder Achse entspricht IEC 60068-2-27
Widerstandsfähigkeit gegen kurze Störsignale	2 kV entspricht IEC 61000-4-4
Widerstandsfähigkeit gegen elektromagnetische Felder	10 V/m entspricht IEC 61000-4-3

Widerstandsfähigkeit gegen elektrostatische Entladung	6 kV bei Kontakt (bei Metallteilen) entspricht IEC 61000-4-2 8 kV in Umgebungsluft (in isolierten Bereichen) entspricht IEC 61000-4-2
Elektromagnetische Emission	Klasse B entspricht IEC 55011

## Nachhaltigkeit

Angebotsstatus nachhaltiges Produkt	Green Premium Produkt
EU-RoHS-Richtlinie	Übererfüllung der Konformität (außerhalb EU RoHS-Scope) <a href="#">EU-RoHS-Deklaration</a>
Quecksilberfrei	Ja
Informationen zu RoHS-Ausnahmen	<a href="#">Ja</a>
RoHS-Richtlinie für China	<a href="#">RoHS-Erklärung Für China</a>
Umweltproduktdeklaration	<a href="#">Produktumweltprofil</a>
Circular Economy-Eignung	<a href="#">Entsorgungsinformationen</a>
WEEE	Das Produkt muss entsprechend bestimmter Hinweise auf Märkten der Europäischen Union entsorgt werden und darf nicht in Haushaltsabfälle gelangen.

## Vertragliche Gewährleistung

Garantie	18 Monate
----------	-----------