



Hauptmerkmale

| | |
|--------------------------------|---|
| Produktserie | OsiSense XC |
| Name der Reihe | Standardformat |
| Produkt oder Komponententyp | Positionsschalter |
| Kurzbezeichnung des Geräts | XCKS |
| Sensordesign | Form A entspricht CENELEC EN 50041 |
| Gehäusetyp | Befestigt |
| Kopftyp | Drehkopf |
| Material | Kunststoff |
| Gehäusematerial | Kunststoff |
| Kopfmaterial | Kunststoff |
| Befestigungsart | An dem Gehäuse |
| Bewegung des Steuerkopfes | Drehachse |
| Operatortyp | Rollenhebel mit Federrückstellung steel |
| Ansatztyp | Seitliche Anfahrrichtung, 1 oder 2 programmierbare Richtungen |
| Kabeleinführung | 1 Kabeleinführung für M20 x 1,5 Kabelverschraubung, Kabelaußendurchmesser: 7... 13 mm |
| Anzahl der Pole | 2 |
| Aufbau und Typ des Anschlusses | 1Ö+1S |
| Betrieb der Kontakte | Mit Sprungfunktion |

Zusatzmerkmale



| | |
|---|---|
| Schalterbetätigung | Durch 30° Nocke |
| Elektrische Verbindung | Schraubklemmenanschluss, Klemmkapazität: 1 x 0,34-2 x 1,5 mm ² |
| Kontaktisoliationsform | Zb |
| Anzahl von Schritten | 1 |
| Positivöffnung | Mit |
| Minimales Drehmoment für Positivöffnung | 0,15 Nm |
| Minimales Auslösedrehmoment | 0,1 Nm |
| Minimale Betätigungsgeschwindigkeit | 0,01 m/min |
| Maximale Betätigungsgeschwindigkeit | 1,5 m/s |
| Kontaktcodebezeichnung | A300, AC-15 (Ue = 240 V), Ie = 3 A entspricht EN/IEC 60947-5-1 Anhang A Q300, DC-13 (Ue = 250 V), Ie = 0,27 A entspricht EN/IEC 60947-5-1 Anhang A |
| Thermischer Strom [Ithe] | 10 A AC |
| Nennisolationsspannung Ui | 300 V entspricht UL 508 500 V (Verschmutzungsgrad 3) entspricht IEC 60947-1 300 V entspricht CSA C22.2 No 14 |
| Maximaler Widerstand zwischen den Klemmen | 25 MOhm entspricht IEC 60255-7 Kategorie 3 |
| Bemessungsstoßspannungsfestigkeit [Uimp] | 6 kV entspricht IEC 60664 6 kV entspricht IEC 60947-1 |
| Kurzschlusschutz | 10 A Patrone Sicherung, Typ gG |

| | |
|-------------------------------|---|
| Elektrische Lebensdauer | 5000000 Zyklen, DC-13, induktiv Lasttyp, 120 V, 4 W, Betriebsgeschwindigkeit <60 cyc/mn, Belastungsfaktor: 0,5 entspricht IEC 60947-5-1 Anhang C 5000000 Zyklen, DC-13, induktiv Lasttyp, 24 V, 10 W, Betriebsgeschwindigkeit <60 cyc/mn, Belastungsfaktor: 0,5 entspricht IEC 60947-5-1 Anhang C 5000000 Zyklen, DC-13, induktiv Lasttyp, 48 V, 7 W, Betriebsgeschwindigkeit <60 cyc/mn, Belastungsfaktor: 0,5 entspricht IEC 60947-5-1 Anhang C |
| Mechanische Lebensdauer | 20000000 Zyklen |
| Breite | 40 mm |
| Höhe | 130 mm |
| Tiefe | 60 mm |
| Produktgewicht | 0,17 kg |
| Klemmenbeschreibung ISO Nr. 1 | (13-14)NO (21-22)NC |

Montage

| | |
|----------------------------------|---|
| Stoßfestigkeit | 40 gn für 11 ms entspricht IEC 60068-2-27 |
| Vibrationsfestigkeit | 25 gn (f= 10...500 Hz) entspricht IEC 60068-2-6 |
| Schutzart (IP) | IP67 entspricht IEC 60529 IP66 entspricht IEC 60529 |
| Schutzart (IK) | IK05 entspricht EN 50102 |
| Schutzart gegen Stromschlag | Klasse II entspricht IEC 61140 Klasse II entspricht NF C 20-030 |
| Überspannungskategorie | Klasse II entspricht IEC 61140 Klasse II entspricht NF C 20-030 |
| Umgebungstemperatur bei Betrieb | -25...70 °C |
| Umgebungstemperatur bei Lagerung | -40...70 °C |
| Schutzbehandlung | TC |
| Produktzertifizierungen | CCC CSA UL |
| Normen | EN 60947-5-1 UL 508 CSA C22.2 No 14 IEC 60204-1 IEC 60947-5-1 CENELEC EN 50041 EN 60204-1 |

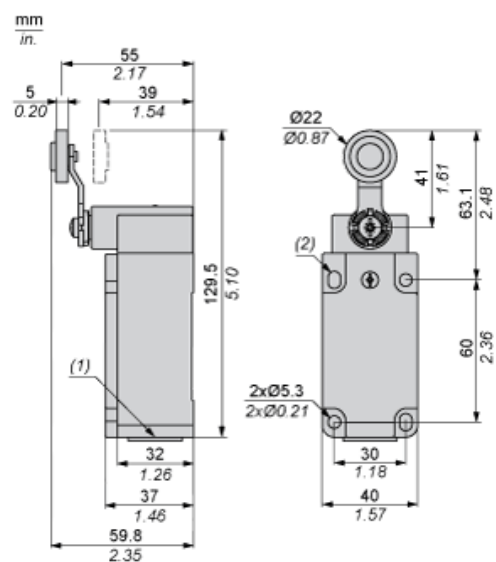
Nachhaltigkeit

| | |
|-------------------------------------|---|
| Angebotsstatus nachhaltiges Produkt | Green Premium Produkt |
| EU-RoHS-Richtlinie | Übererfüllung der Konformität (außerhalb EU RoHS-Scope)  EU-RoHS-Deklaration |
| Quecksilberfrei | Ja |
| Informationen zu RoHS-Ausnahmen |  Ja |
| Umweltproduktdeklaration |  Produktumweltprofil |
| Circular Economy-Eignung |  Entsorgungsinformationen |

Vertragliche Gewährleistung

| | |
|----------|-----------|
| Garantie | 18 Monate |
|----------|-----------|

Abmessungen



- (1) 1 Gewindedurchführung für M20 x 1,5
(2) 2 Langlochbohrungen Ø 5,3 x 7,3.

Montage mit Kabeldurchführung

Position der Kabelverschraubung



- (1) Empfohlen
(2) Zu vermeiden

Montage mit Drehköpfen und Hebel

Nockentyp



- (1) Empfohlen
(2) Zu vermeiden

Anordnung

Einstellung der Kopfrotation



C : 1 Nm (+/- 20%) / 8,85 lb-in (+/- 20%)

Anordnung

Einstellung des Hebelwinkels



C : 1 Nm (+/- 20%) / 8,85 lb-in (+/- 20%)

Anordnung mit Kopf ZCKD05

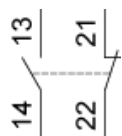
Programmierung der Betätigungsrichtung



C : 1 Nm (+/- 20%) / 8,85 lb-in (+/- 20%)

Verdrahtungsplan

2-poliger Ö + S mit Sprungfunktion

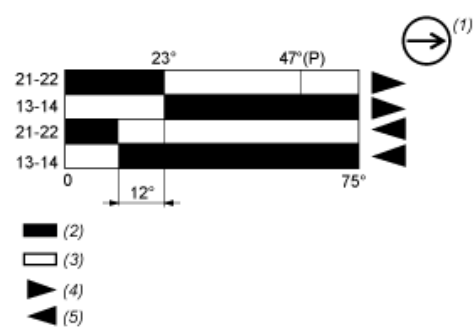


Merkmale der Betätigung

Schalterbetätigung durch 30° Nocke



Funktionsdiagramm



- (P) Positiver Öffnungspunkt
 (1) NC-Kontakt mit positivem Öffnungsvorgang
 (2) Geschlossen
 (3) Geöffnet
 (4) Auslösen
 (5) Rückstellen