



Hauptmerkmale

| | |
|--------------------------------|--|
| Produktserie | OsiSense XC |
| Name der Reihe | Standardformat |
| Produkt oder Komponententyp | Positionsschalter |
| Kurzbezeichnung des Geräts | XCMD |
| Sensordesign | Miniatur |
| Gehäusetyp | Befestigt |
| Kopftyp | Rollenstößel |
| Material | Metall |
| Gehäusematerial | Zamak |
| Kopfmaterail | Zamak |
| Befestigungsart | An dem Gehäuse |
| Bewegung des Steuerkopfes | Linear |
| Operatortyp | Rollenhebelstößel mit Federrückstellung Metall einklappbar |
| Ansatztyp | Seitliche Anfahrrichtung, 2 Richtungen |
| Anzahl der Pole | 2 |
| Aufbau und Typ des Anschlusses | 1Ö+1S |
| Betrieb der Kontakte | Mit Sprungfunktion |

Zusatzmerkmale

| | |
|---|--|
| Schalterbetätigung | Durch 30° Nocke |
| Elektrische Verbindung | Abnehmbarer Steckverbinder |
| Kabellänge | 1 m |
| Zusammensetzung des Kabels | 5 x 0,75 mm ² |
| Kabelisolierung | PvR |
| Kontaktisoliationsform | Zb |
| Positivöffnung | Mit |
| Mindestkraft für Positivöffnung | 12,5 N |
| Minimale Auslösekraft | 2,5 N |
| Maximale Betätigungsgeschwindigkeit | 0,5 m/s |
| Kontaktcodebezeichnung | B300, AC-15 (Ue = 240 V), Ie = 1,5 A entspricht EN/IEC 60947-5-1 Anhang A R300, DC-13 (Ue = 250 V), Ie = 0,1 A entspricht EN/IEC 60947-5-1 Anhang A |
| Nennisolationsspannung Ui | 300 V (Verschmutzungsgrad 3) entspricht UL 508 400 V (Verschmutzungsgrad 3) entspricht IEC 60947-5-1 300 V (Verschmutzungsgrad 3) entspricht CSA C22.2 No 14 |
| Maximaler Widerstand zwischen den Klemmen | 25 MOhm entspricht IEC 60255-7 Kategorie 3 |
| Bemessungsstoßspannungsfestigkeit [Uimp] | 4 kV entspricht IEC 60664 4 kV entspricht IEC 60947-1 |
| Kurzschlusschutz | 6 A Patrone Sicherung, Typ gG |
| Elektrische Lebensdauer | 5000000 Zyklen, DC-13, 120 V, 1 W, Betriebsgeschwindigkeit <60 cyc/mn, Belastungsfaktor: 0,5 entspricht IEC 60947-5-1 Anhang C 5000000 Zyklen, DC-13, 24 V, 3 W, Betriebsgeschwindigkeit <60 cyc/mn, Belastungsfaktor: 0,5 entspricht IEC 60947-5-1 Anhang C 5000000 Zyklen, DC-13, 48 V, 2 W, Betriebsgeschwindigkeit <60 cyc/mn, Belastungsfaktor: 0,5 entspricht IEC 60947-5-1 Anhang C |
| Mechanische Lebensdauer | 10000000 Zyklen |

| | |
|----------------|--------|
| Breite | 30 mm |
| Höhe | 50 mm |
| Tiefe | 16 mm |
| Produktgewicht | 0,2 kg |

Montage

| | |
|----------------------------------|---|
| Stoßfestigkeit | 25 gn für 18 ms entspricht IEC 60068-2-27 |
| Vibrationsfestigkeit | 5 gn (f= 10...500 Hz) entspricht IEC 60068-2-6 |
| Schutzart (IP) | IP66 entspricht IEC 60529 IP67 entspricht IEC 60529 IP68 entspricht IEC 60529 |
| Schutzart (IK) | IK06 entspricht EN 62262 |
| Überspannungskategorie | Klasse I entspricht IEC 61140 Klasse I entspricht NF C 20-030 |
| Umgebungstemperatur bei Betrieb | -25...70 °C |
| Umgebungstemperatur bei Lagerung | -40...70 °C |
| Schutzbehandlung | TC |
| Produktzertifizierungen | CCC UL CSA |
| Normen | CSA C22.2 No 14 EN/IEC 60947-5-1 UL 508 EN/IEC 60204-1 |

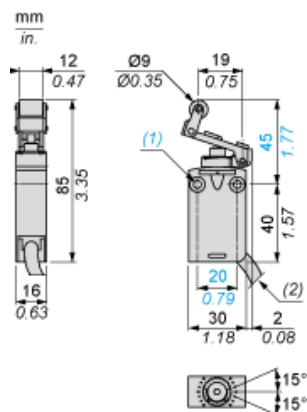
Nachhaltigkeit

| | |
|-------------------------------------|---|
| Angebotsstatus nachhaltiges Produkt | Green Premium Produkt |
| EU-RoHS-Richtlinie | Übererfüllung der Konformität (außerhalb EU RoHS-Scope) EU-RoHS-Deklaration |
| Quecksilberfrei | Ja |
| Informationen zu RoHS-Ausnahmen | Ja |
| Umweltproduktdeklaration | Produktumweltprofil |
| Circular Economy-Eignung | Entsorgungsinformationen |

Vertragliche Gewährleistung

| | |
|----------|-----------|
| Garantie | 18 months |
|----------|-----------|

Abmessungen



- (1) 2 Befestigungslöcher Ø 4,2 mm, Senkbohrungen Ø 8 mm, Tiefe 4mm.
(2) Außendurchmesser des Kabels: 7,5 mm.

Montage

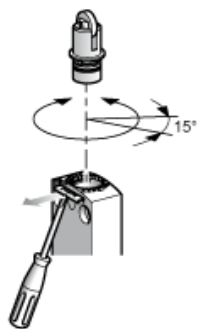
Abtastung des Verbindungskabels



- (1) Empfohlen
- (2) Zu vermeiden

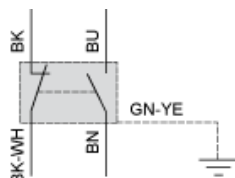
Einrichtung

Druckbolzen oder multidirektionale Köpfe



Verdrahtungsplan

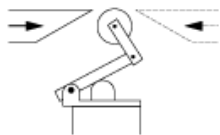
2-poliger Ö + S mit Sprungfunktion



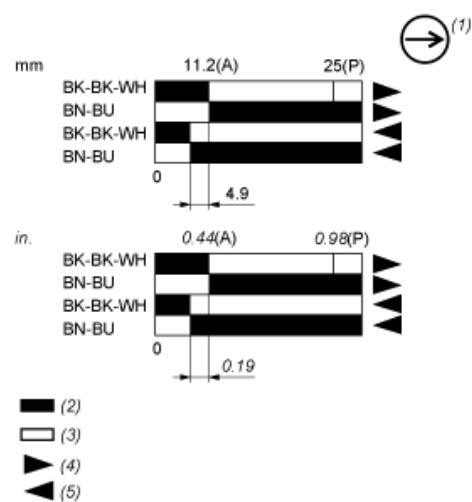
(BK) Schwarz
(BK- Schwarz/Weiß
WH)
(BU) Blau
(BN) Braun
(GN- Grün/Gelb
YE)

Merkmale der Betätigung

Schalterbetätigung durch 30° Nocke



Funktionsdiagramm



- (P) Positiver Öffnungspunkt
(A) Nockenverschiebung
(1) NC-Kontakt mit positivem Öffnungsvorgang
(2) Geschlossen
(3) Geöffnet
(4) Auslösen
(5) Rückstellen
(BK) Schwarz
(BK-WH) Schwarz/Weiß
(BU) Blau
(BN) Braun