



Hauptmerkmale

Nennhilfsspannung [UH,nom]	3,6 V Nennwert
Batterietyp	Lithium integriert
Batterielebensdauer	13,6 Jahre 2 Frames/Tag 4,2 Jahre 10 Frames/Tag 2,3 Jahre 20 Bilder/Tag
Anzahl von Eingängen	2 potenzialfreier Kontakt
Elektrische Verbindung	Kabel 2 m
Produkt oder Komponententyp	Funksender
Lizenztyp	Registrierung erforderlich
Kommunikationsnetztyp	Sigfox Europa
Transmission trigger	Bei Änderung an einem der Eingänge 1 Statusrahmen pro Tag
Max transmission frequency	6 Bilder/h 50 Bilder/Tag
Übertragungsgeschwindigkeit	100 Bit/s
Befestigungsart	Mit Schrauben
Höhe	100 mm
Länge	45 mm
Breite	50 mm
Produktgewicht	0,216 kg
Radiofrequenzfelder	868 MHz
Funkleistung	14 dBm
Reichweite	<= 10000 m


Zusatzmerkmale

Zielort Produkt	DRUCKSCHALTER XMLA DRUCKSCHALTER XMLB DRUCKSCHALTER XMLC DRUCKSCHALTER XMLD Positionsschalter XCM Positionsschalter XCKM Positionsschalter XCKL Positionsschalter XCKS Positionsschalter XCKJ Positionsschalter XCKN Positionsschalter XCKP Positionsschalter XCKT Positionsschalter XCKD
-----------------	---

Montage

Richtlinien	1999/5/EC - Richtlinie R&TTE
Produktzertifizierungen	CE Sigfox ready
Normen	EN 62368-1 EN 301-489-1 ETSI EN 300 220-2
Umgebungstemperatur bei Betrieb	-25...70 °C
Schutzart (IP)	IP66

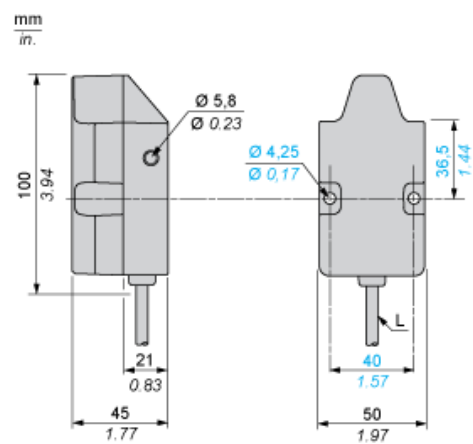
Nachhaltigkeit

EU-RoHS-Richtlinie	Nicht anwendbar, außerhalb EU RoHS-Scope
Circular Economy-Eignung	 Entsorgungsinformationen

Vertragliche Gewährleistung

Garantie	18 Monate
----------	-----------

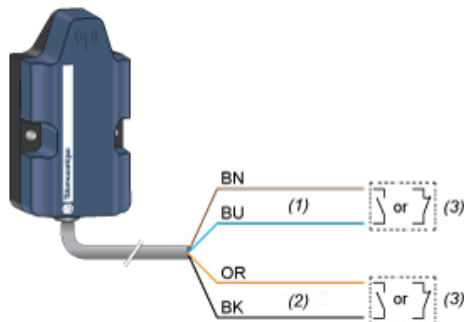
Abmessungen



L = 2 m / 6,6 ft.

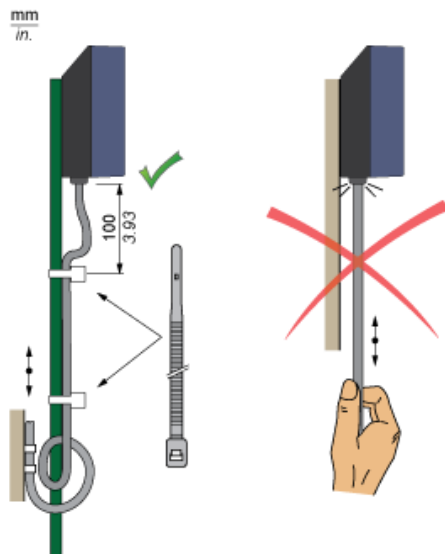
Anschlüsse

Verdrahtungsplan



- (1) : Eingang 1
(2) : Eingang 2
(3) : Potentialfreier Kontakt (externes Signal)
BN: Braun
BU: Blau
OR: Orange
BK: Schwarz

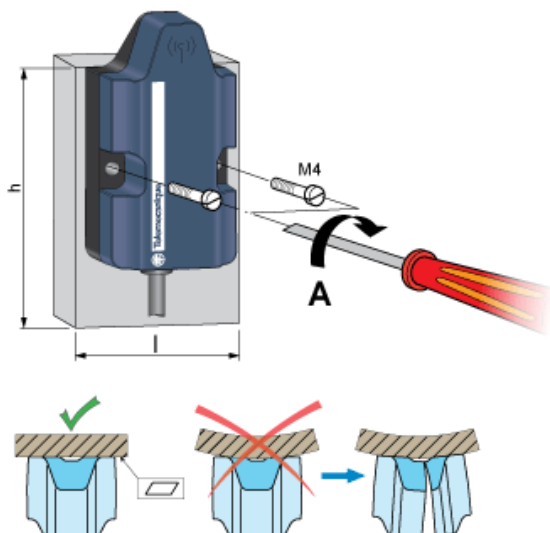
Vorsichtsmaßnahme bei der Verdrahtung



Bei Verwendung eines Verlängerungskabels über 3 Meter sind bei der Installation bestimmte Vorsichtsmaßnahmen zu beachten, wenn in der Nähe elektrische Anlagen vorhanden sind. Verlegen Sie das Kabel fern von allen Geräten und Anlagen, die elektromagnetische Störungen verursachen können (Transformator, Stromleitung, E-Schweißen usw.).

Montage

Schraubmontage



$l \geq 50 \text{ mm} / 1,97 \text{ in.}$

$=$

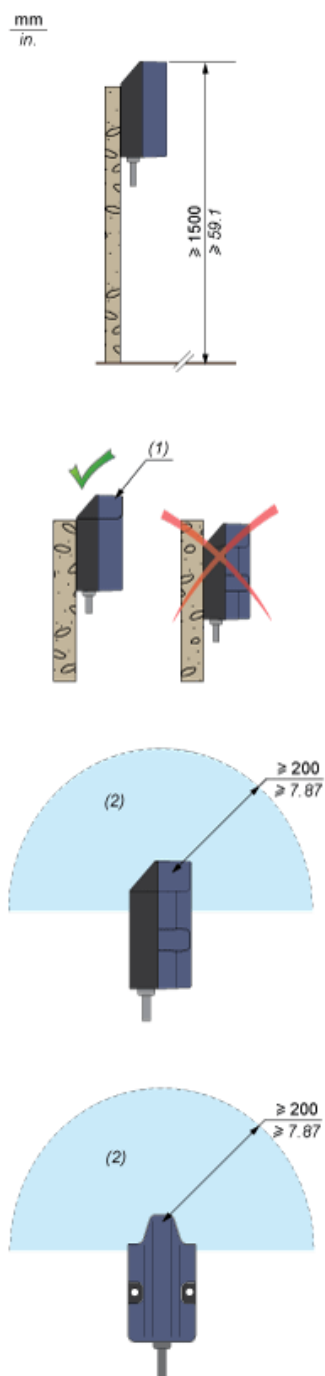
$h \geq 25 \text{ mm} / 0,98 \text{ in.}$

$=$

$A < 3 \text{ Nm} / 26,6 \text{ lb-in}$

Montage

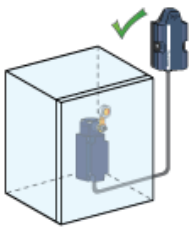
Vorsichtsmaßnahmen bei der Montage



- (1) : Antenne
(2) : Freiraum

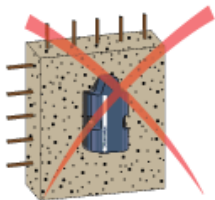
Montage

Montage in einem Schaltschrank aus Metall



Montage

Signaldämpfung entsprechend dem Material



Material	Signaldämpfung (%)	Materialdämpfung (db)
Glasfenster	10...20 % (1)	2
Gipswand	20...30 % (1)	3
Ziegelwand	50 % (1)	6
Betonwand	70...80 % (1)	15
Metallgerüst	70...100 % (1)	30
Hochspannungsnetz	50...90 % (1)	20

(1) : Die angegebenen Werte dienen lediglich als Richtwerte.

Die tatsächlichen Werte sind von Stärke und Typ des Materials abhängig.