

# XMAV12L2135

XMA-Druckschalter 12 Bar, einstellbare Hyst.,  
2 Schaltp., 1Ö/1S



## Hauptmerkmale

Produktserie	OsiSense XM
Typ des Drucksensors	Elektromechanischer Drucksensor
Bezeichnung des Drucksensors	XMA
Größe des Drucksensors	12 bar
Typ und Zusammenstellung der Kontakte	1 W mit Sprungfunktion
Kontrollierte Flüssigkeit	Luft (0...55 °C) Frischwasser (0...55 °C) Meerwasser (0...55 °C)
Prozessanschluss	G 1/4" (Buchse) entspricht ISO 228
Kabeleinführung	2 Kabeleinführungen für Pg 13,5 Kabelverschraubung entspricht NF C 68-300
Elektrische Verbindung	Schraubklemmenanschluss, Klemmkapazität: 1 x 1-2 x 2,5 mm <sup>2</sup>
Stromkreis Typ	Steuerkreis
Nennstrom [In]	3 A (Ue = 120 V), AC-15, B300 1,5 A (Ue = 240 V), AC-15, B300 0,1 A (Ue = 250 V), DC-13, R300
Einstellung	Extern
Farbe Gehäuse-Oberteil	Transparent
Betätigt.typ d. Druckschalters	Regelung zwischen 2 Schaltpunkten
Typ des Maßstabs	Feste Differenzial
Lokale Anzeige	Ohne
Gehäusematerial	Lexan Polycarbonat (Lexan 123)
Einstellbereich des Schaltpunktes bei steigendem Druck	1,3...12 bar
Einstellbereich des Schaltpunktes bei sinkendem Druck	0,3...10,3 bar
Druck-Stellglied	Membran
Minimal mögliches Differenzial bei hoher Einstellung	1,7 bar
Minimal mögliches Differenzial bei niedriger Einstellung	1 bar
Zerstörungsdruck	30 bar
Materialien in Kontakt mit Flüssigkeiten	Verchromte Zinklegierung Arbeitsfläche mit Nitril bedeckt
Maximal zulässiger akzidenteller Druck	27 bar

## Zusatzmerkmale

Höhe	113 mm
Breite	57 mm
Tiefe	97,5 mm
Betriebsart	Jede Position
Maximal zulässiger Druck - je Zyklus	15 bar

Kurzschlusschutz	10 A Patrone Sicherung, Typ gG (gl)
Maximale Betriebsrate	10 cyc/mn
Nennisolationsspannung Ui	500 V entspricht EN/IEC 60947-1
Bemessungsstoßspannungsfestigkeit [Uimp]	6 kV entspricht EN/IEC 60947-1
Elektrische Lebensdauer	1000000 Zyklen, 50/60 Hz, AC-15, 240 V / 3 A, lth = 10 A
Mechanische Lebensdauer	1000000 Zyklen
Wiederholungsgenauigkeit	3,5 %
Produktgewicht	0,43 kg

## Montage

Normen	CE EN/IEC 60947-5-1
Produktzertifizierungen	CCC UL CSA
Umgebungstemperatur bei Betrieb	-25...55 °C
Umgebungstemperatur bei Lagerung	-40...70 °C
Schutzbehandlung	TC
Schutzart gegen Stromschlag	Klasse I entspricht IEC 536
Schutzart (IP)	IP54 entspricht EN/IEC 60529

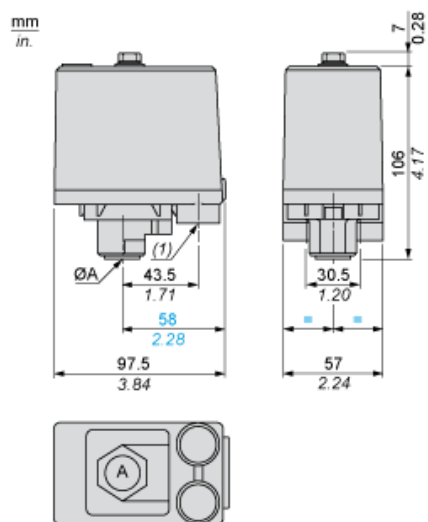
## Nachhaltigkeit

Angebotsstatus nachhaltiges Produkt	Green Premium Produkt
EU-RoHS-Richtlinie	Übererfüllung der Konformität (außerhalb EU RoHS-Scope) <a href="#">EU-RoHS-Deklaration</a>
Quecksilberfrei	Ja
Informationen zu RoHS-Ausnahmen	<a href="#">Ja</a>
Umweltproduktdeklaration	<a href="#">Produktumweltprofil</a>
Circular Economy-Eignung	Keine besonderen Recycling-Verfahren erforderlich

## Vertragliche Gewährleistung

Garantie	18 months
----------	-----------

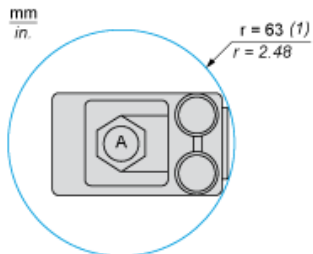
Abmessungen



---

Minimaler Montageabstand

---



- (ØA) G 1/4 (Buchse)  
(1) Freiraumzone für das Anschrauben des Druckschalters an Punkt A

---

Verdrahtungsplan

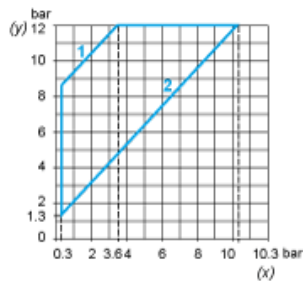
---

Anschlüsse

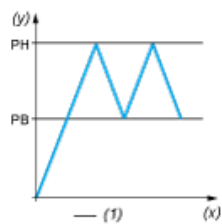


## Kennlinien

### Arbeitskennlinien



- (y) Steigender Druck  
(x) Fallender Druck  
1 : Maximaldifferenz  
2 : Minstdifferenz



- (y) Druck  
(x) Zeit  
(1) Einstellbarer Wert