

# XS8C1A1MBL5

XS8-Indu. Näher.sch. 40x40x15, PBT, Sn  
25mm, 24-240V AC/DC, 5m Kabel



## Hauptmerkmale

|                            |  |
|----------------------------|--|
| Produktserie               | OsiSense XS  |
| Name der Reihe             | „General Purpose“  |
| Sensortyp                  | Induktiver Näherungssensor                               |
| Geräteanwendung            | -  |
| Bezeichnung des Sensors    | XS8  |
| Sensorausführung           | Flache Form 40 x 40 x 15                                 |
| Größe                      | 15 mm  |
| Gehäusety                  | Befestigt  |
| Versenkt montierbar        | Nicht bündig montierbar                                  |
| Material                   | Kunststoff   |
| Gehäusematerial            | PBT  |
| Typ des Ausgangssignals    | Digital  |
| Verdrahtungstechnik        | 2-drahtig  |
| Nennschaltabstand          | 15 Mm bündig montierbar<br>25 mm nicht bündig montierbar |
| Funktion digitaler Ausgang | 1Ö   |
| Art des Ausgangsstroms     | AC/DC  |
| Elektrische Verbindung     | Kabel  |
| Kabellänge                 | 5 m  |
| Nennhilfsspannung [UH,nom] | 24-240 V AC/DC 50/60 Hz                                  |
| Schaltleistung in mA       | 5-200 mA DC<br>5-300 mA AC                               |
| Schutzart (IP)             | IP68 doppelt isoliert entspricht IEC 60529               |

## Zusatzmerkmale

|  |  |
|--|--|
| Erfassungsfrontseite                   | Vorne  |
| Frontmaterial                          | PBT  |
| Feineinstellungszone                   | 8...15 Mm bündig montierbar<br>8...25 mm nicht bündig montierbar |
| Differenzialstrecke                    | 1-15 % von Sr  |
| Zusammensetzung des Kabels             | 2 x 0,34 mm <sup>2</sup>   |
| Kabelisolierung                        | PvR  |
| Versorgungsspannungsgrenzen            | 20...264 V AC/DC   |
| Maximaler Reststrom                    | 1,5 mA Status offen  |
| Taktfrequenz                           | <= 1000 Hz   |
| Max. Spannungsabfall                   | <5,5 V (geschlossen)   |
| Leistungsaufnahme                      | <= 10 mA keine Last  |
| Max. Verzögerung zuerst                | 10 ms  |
| Maximale Verzögerungsreaktion          | 0,3 ms   |
| Maximale Verzögerungswiederherstellung | 0,8 ms   |
| Kennzeichnung                          | CE   |
| Tiefe                                  | 15 mm  |
| Höhe                                   | 40 mm  |
| Breite                                 | 40 mm  |
| Produktgewicht                         | 0,215 kg   |

## Montage

|                                  |  |
|----------------------------------|--|
| Produktzertifizierungen          | CSA<br>UL<br>CCC   |
| Umgebungstemperatur bei Betrieb  | -25...70 °C  |
| Umgebungstemperatur bei Lagerung | -40...85 °C  |
| Vibrationsfestigkeit             | 25 gn Amplitude = +/- 2 mm (f = 10...55 Hz) entspricht IEC 60068-2-6 |
| Stoßfestigkeit                   | 50 gn für 11 ms entspricht IEC 60068-2-27                            |

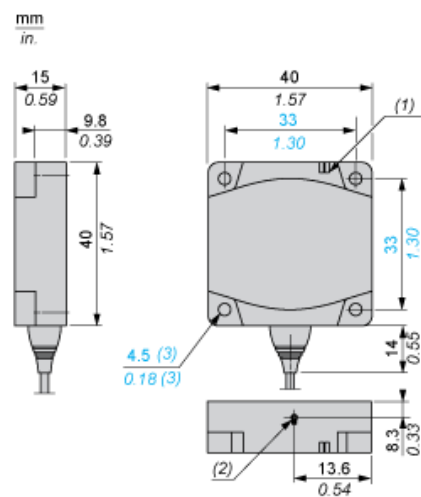
## Nachhaltigkeit

|                                 |   |
|---------------------------------|---|
| EU-RoHS-Richtlinie              | Übererfüllung der Konformität (außerhalb EU RoHS-Scope) <a href="#">EU-RoHS-Deklaration</a> |
| Quecksilberfrei                 | Ja  |
| Informationen zu RoHS-Ausnahmen | <a href="#">Ja</a>  |
| Umweltproduktdeklaration        | <a href="#">Produktumweltprofil</a>   |
| Circular Economy-Eignung        | Keine besonderen Recycling-Verfahren erforderlich <a href="#">Entsorgungsanleitung</a>      |

## Vertragliche Gewährleistung

|          |           |
|----------|-----------|
| Garantie | 18 months |
|----------|-----------|

## Abmessungen



- (1) LED
- (2) Teach-Modus-Taste
- (3) Für Schraubentyp CHC

Anordnung

Mindestmontageabstände (mm)

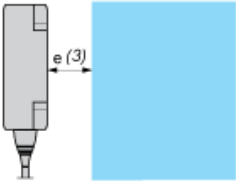
Nebeneinander



Gegenüber



Gegenüber Metallumgebung



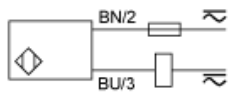
|                       | e (1) | e (2) | e (3) |
|-----------------------|-------|-------|-------|
| Bündiger Einbau       | 60    | 120   | 15    |
| Nicht bündiger Einbau | 125   | 250   |       |

---

## Schaltpläne

---

### 2-Leiter, Ausgang NC



BU : Blau  
BN : Braun