



## Hauptmerkmale

Produktserie	OsiSense XS
Name der Reihe	Anwendung für Hochleistung
Sensortyp	Induktiver Näherungssensor
Geräteanwendung	Schweißanlage Faktor 1 (Fe/Nfe)
Bezeichnung des Sensors	XS9
Sensorausführung	Form 40 x 40 x 70
Größe	70 mm
Gehäusety	Befestigt
Versenkt montierbar	Bündig montierbar
Material	Kunststoff
Gehäusematerial	PBT
Typ des Ausgangssignals	Digital
Verdrahtungstechnik	3-drahtig
Nennschaltabstand	20 mm
Funktion digitaler Ausgang	1S+1Ö
Art des Ausgangsstroms	DC
Digitaler Ausgang	PNP
Elektrische Verbindung	Stecker M12, 4-polig
Nennhilfsspannung [UH,nom]	12 - 24 V DC mit Verpolungsschutz
Schaltleistung in mA	<= 200 mA mit Überlast- und Kurzschlusschutz
Schutzart (IP)	IP67 entspricht IEC 60529 IP65 entspricht IEC 60529 IP69K entspricht DIN 40050

## Zusatzmerkmale

Erfassungsfrontseite	5 Positionen Revolverkopf
Frontmaterial	PBT
Betriebszone	0...16 mm
Differenzialstrecke	3-15 % von Sr
Wiederholungsgenauigkeit	<= 3 % des Sr
Elektromagnetische Verträglichkeit	Störfestigkeit gegen Magnetfelder - Teststufe: 250 mT
Status-LED	Stromversorgung EIN: 1 LED (grün) Ausgangsstatus: 1 LED (gelb)
Versorgungsspannungsgrenzen	10...36 V DC
Taktfrequenz	<= 250 Hz
Max. Spannungsabfall	<2 V (geschlossen)
Leistungsaufnahme	0-30 mA keine Last
Max. Verzögerung zuerst	15 ms
Maximale Verzögerungsreaktion	2,5 ms
Maximale Verzögerungswiederherstellung	2,5 ms
Kennzeichnung	CE
Höhe	40 mm
Länge	40 mm

Breite	70 mm
Produktgewicht	0,149 kg

## Montage

Produktzertifizierungen	CSA UL CCC
Umgebungstemperatur bei Betrieb	-25...70 °C
Umgebungstemperatur bei Lagerung	-40...85 °C
Vibrationsfestigkeit	25 gn Amplitude = +/- 2 mm (f = 10...55 Hz) entspricht IEC 60068-2-6
Stoßfestigkeit	50 gn für 11 ms entspricht EN 60068-2-27

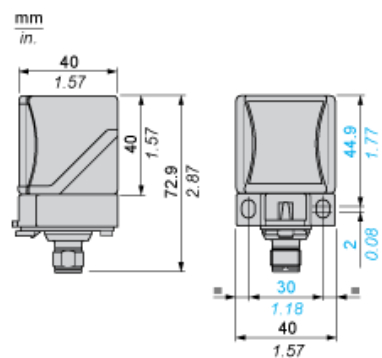
## Nachhaltigkeit

Angebotsstatus nachhaltiges Produkt	Green Premium Produkt
EU-RoHS-Richtlinie	Übererfüllung der Konformität (außerhalb EU RoHS-Scope) <a href="#">EU-RoHS-Deklaration</a>
Quecksilberfrei	Ja
Informationen zu RoHS-Ausnahmen	<a href="#">Ja</a>
Umweltproduktdeklaration	<a href="#">Produktumweltprofil</a>
Circular Economy-Eignung	Keine besonderen Recycling-Verfahren erforderlich

## Vertragliche Gewährleistung

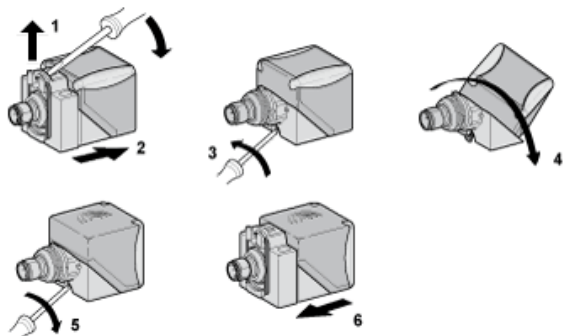
Garantie	18 months
----------	-----------

Abmessungen



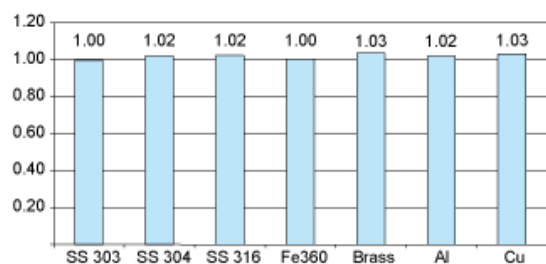
## Montage

### Kopf-Positionen



## Anordnung

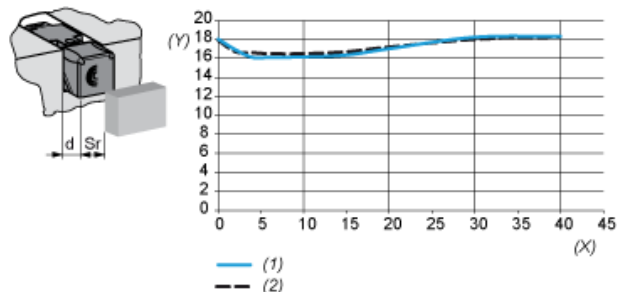
### Korrekturfaktor des Schaltabstands



SS : Edelstahl  
Fe : Stahl  
Al : Aluminium  
Cu : Kupfer

## Anordnung

### Arbeitsabstand (je nachdem, wie bündig der Sensor montiert ist)



- (y) Schaltabstand (Sr) mm  
(x) Aktive Fläche/Gehäuseabstand (d) mm  
(1) Bündiger Einbau in Aluminium  
(2) Bündiger Einbau in Fe360

---

## Schaltpläne

---

### 4-Leiter DC

