

# XS9E111A2L5

XS9-Induktiver Näherungsschalter 26x26x13,  
PBT, Sn 10mm, 24 V DC, 5m Kabel



## Hauptmerkmale

Produktserie	OsiSense XS
Name der Reihe	Anwendung
Sensortyp	Induktiver Näherungssensor
Geräteanwendung	-
Bezeichnung des Sensors	XS9
Sensorausführung	Flache Form 26 x 26 x 13
Größe	13 mm
Gehäusety	Befestigt
Versenkt montierbar	Bündig montierbar
Material	Kunststoff
Gehäusematerial	PBT
Typ des Ausgangssignals	Analog
Verdrahtungstechnik	2-drahtig
Nennschaltabstand	10 mm
Funktion digitaler Ausgang	1S
Art des Ausgangsstroms	DC
Analoger Ausgangsbereich	4 - 20 mA
Elektrische Verbindung	Kabel
Kabellänge	5 m
Nennhilfsspannung [UH,nom]	24 V DC
Schutzart (IP)	IP68 doppelt isoliert entspricht IEC 60529



## Zusatzmerkmale

Erfassungsfrentseite	Vorne
Frontmaterial	PBT
Betriebszone	1...10 mm
Wiederholungsgenauigkeit	<= 3 % des Sr
Linearitätsfehler	+/- 2 mA
Zusammensetzung des Kabels	3 x 0,34 mm <sup>2</sup>
Kabelisolierung	PvR
Status-LED	Ohne
Versorgungsspannungsgrenzen	15...36 V DC
Taktfrequenz	<= 1000 Hz
Leistungsaufnahme	0-4 mA keine Last
Max. Ausgangsstromabweichung	10 %
Kennzeichnung	CE
Tiefe	13 mm
Höhe	26 mm
Breite	26 mm

## Montage

Produktzertifizierungen	UL CSA
Umgebungstemperatur bei Betrieb	-25...70 °C
Umgebungstemperatur bei Lagerung	-40...85 °C
Vibrationsfestigkeit	25 gn Amplitude = +/- 2 mm (f = 10...55 Hz) entspricht IEC 60068-2-6
Stoßfestigkeit	50 gn für 11 ms entspricht IEC 60068-2-27

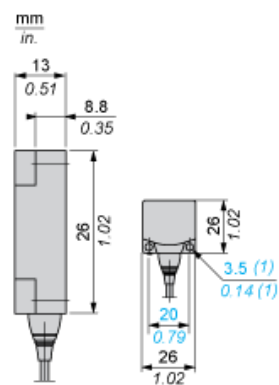
## Nachhaltigkeit

EU-RoHS-Richtlinie	Übererfüllung der Konformität (außerhalb EU RoHS-Scope)  EU-RoHS-Deklaration
Quecksilberfrei	Ja
Informationen zu RoHS-Ausnahmen	 Ja

## Vertragliche Gewährleistung

Garantie	18 months
----------	-----------

## Abmessungen



(1) Für Schraubentyp CHC

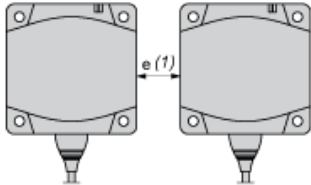
---

Anordnung

---

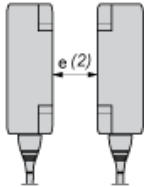
Mindestmontageabstände (mm)

Nebeneinander



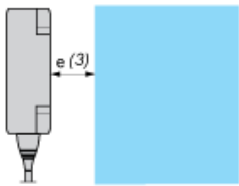
$e(1) \geq 30$

Gegenüber



$e(2) \geq 72$

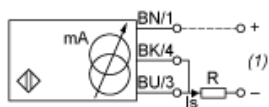
Gegenüber Metallumgebung



$e(3) \geq 30$

## Schaltpläne

### 2-Leiter-Verbindung



BU : Blau

BN : Braun

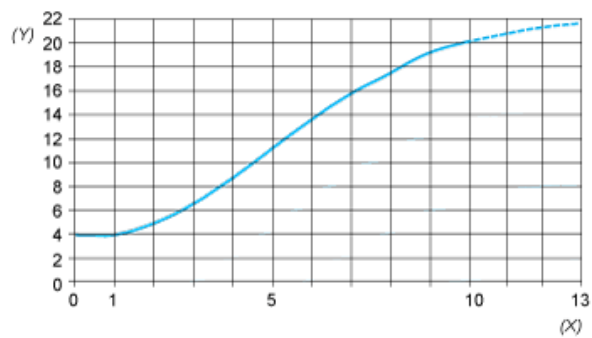
BK : Schwarz

(1) Ausgangsstrom

Sorgen Sie für eine minimale Spannung von 10 V zwischen + (Klemme1) und - (Klemme 3) des Sensors

	Ausgangsstrom	Lastimpedanzwert
12 V	4...20 mA	$R \leq 8,2 \, \Omega$
24 V	4...20 mA	$R \leq 470 \, \Omega$

### Ausgangskurven



(Y) Is (mA)

(X) Sensoren - Objektabstand (mm)