

XT132B1FAL2

XT1-Kap. Näherungsschalter, zylindrisch Ø 32mm, Messing, Sn 15mm, Kabel 2m



Hauptmerkmale

Produktserie	OsiSense XT
Sensortyp	Kapazitiver Näherungsschalter
Produktspezifische Anwendung	Erfassung von isolierenden oder leitfähigen Materialien
Bezeichnung des Sensors	XT1
Sensorausführung	Zylindrische Bauform Ø 32 mm, glatt
Größe	80 mm
Gehäusety	Befestigt
Versenkt montierbar	Bündig montierbar
Material	Metall
Gehäusematerial	Vernickeltes Messing
Typ des Ausgangssignals	Digital
Verdrahtungstechnik	2-drahtig
Nennschaltabstand	15 mm
Funktion digitaler Ausgang	1S
Art des Ausgangsströms	AC
Elektrische Verbindung	Kabel
Kabellänge	2 m
Nennhilfsspannung [UH,nom]	24-240 V AC 50-60 Hz
Maximale Verzögerungsreaktion	30 ms
Schutzart (IP)	IP67 entspricht IEC 60529 IP67 entspricht IEC 60947-5-2



Zusatzmerkmale

Erfassungsfrontseite	Vorne
[Sa] garantierter Betriebsabstand	0...11 mm
Einstellbereich	0...20 mm
Differenzialstrecke	< 0,2 x Sr
Wiederholungsgenauigkeit	< 0,15 x Sr
Kabelisolierung	PVC
Status-LED	Ausgangsstatusanzeige: 1 LED (gelb)
Versorgungsspannungsgrenzen	20...264 V AC
Maximaler Reststrom	5 mA Status offen
Taktfrequenz	<= 15 Hz
Max. Spannungsabfall	<10 V (geschlossen)
Leistungsaufnahme	< 4 mA
Max. Verzögerung zuerst	200 ms
Maximale Verzögerungswiederherstellung	30 ms
Maximaler Schaltstrom	300 mA
Kennzeichnung	CE
Einrichten	Empfindlichkeit mit Potentiometer
Länge	80 mm
Produktgewicht	0,4 kg

Montage

Normen	EN/IEC 60947-5-2
Produktzertifizierungen	CULus
Umgebungstemperatur bei Betrieb	-25...70 °C
Vibrationsfestigkeit	10 gn Amplitude = 1 mm (f = 10...55 Hz) entspricht IEC 60068-2-6
Stoßfestigkeit	30 gn für 11 ms entspricht IEC 60068-2-27
Widerstandsfähigkeit gegen elektrostatische Entladung	4 kV Kontakt entspricht IEC 61000-4-2 8 kV Luft entspricht IEC 61000-4-2
Widerstandsfähigkeit gegen elektromagnetische Felder	3 V/m entspricht IEC 61000-4-3
Widerstandsfähigkeit gegen kurze Störsignale	2 kV entspricht IEC 61000-4-4

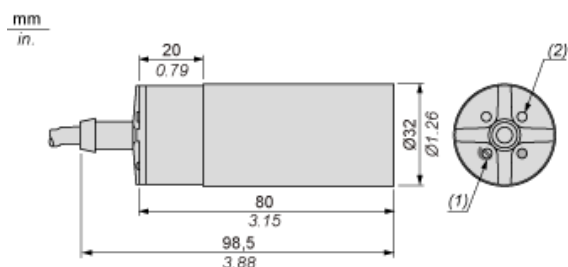
Nachhaltigkeit

Frei von REACH-SVHC	Ja
EU-RoHS-Richtlinie	Übereerfüllung der Konformität (außerhalb EU RoHS-Scope)  EU-RoHS-Deklaration
Frei von giftigen Schwermetallen	Ja
Quecksilberfrei	Ja
Informationen zu RoHS-Ausnahmen	 Ja

Vertragliche Gewährleistung

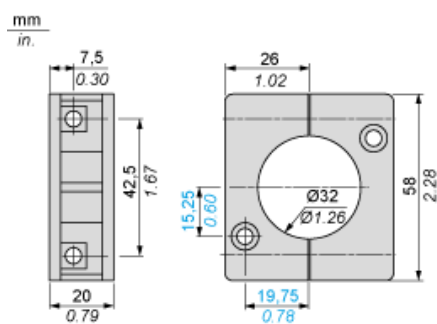
Garantie	18 months
----------	-----------

Abmessungen



- (1) Abgleichpotenziometer
(2) LED

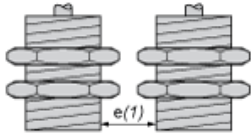
Das Montagezubehör ist im Lieferumfang enthalten



Anordnung

Mindestmontageabstände (mm)

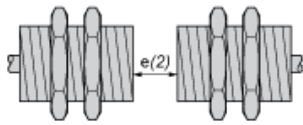
Nebeneinander



$e(1) \geq 0$

\geq

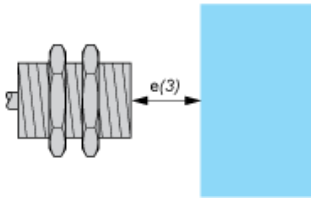
Gegenüber



$e(2) \geq 33$

\geq

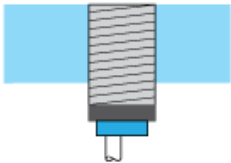
Gegenüber Metallumgebung



$e(3) \geq 30$

\geq

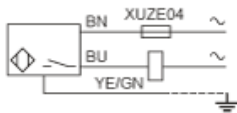
In einem beliebigen Werkstoff



Verdrahtungsplan

Vorverkabelt

2-Leiter AC Ausgang NO



(BU) Blau

(BN) Braun

(YE/ Gelb/Grün
GN)