



## Hauptmerkmale

Produktserie	OsiSense XU
Name der Reihe	Anwendung für Gebäudetechnik
Typ des elektronischen Sensors	Optoelektronischer Sensor
Produktspezifische Anwendung	Signaltongeber
Bezeichnung des Sensors	XUJ
Sensorausführung	Kompakt
Material	Kunststoff
Erkennungssystem	Reflex
Emission	Infrarot
Nennschaltabstand	6 m mit Reflektor Ø 80 mm
Verdrahtungstechnik	4-drahtig
Verkauf je unteilbare Menge	1



## Zusatzmerkmale

Gehäusematerial	PEI
Typ des Ausgangssignals	Digital
Ausgangstyp	Relais
Funktion digitaler Ausgang	1S
Ausgangsfunktionsverwaltung	Dunkel
Elektrische Verbindung	Schraubklemmenanschluss, Maximum: 1 x 1,5 mm <sup>2</sup>
Kabeleinführung	1 Einführung für Pg 9 Kabelverschraubung
Signalisierungsfunktion	Signalton
Status-LED	Ausgangsstatus: 1 LED (gelb)
Art des Hilfsspannungsversorgung	AC/DC
Nennhilfsspannung [UH,nom]	24-240 V AC 24-48 V DC
Versorgungsspannungsgrenzen	20...264 V AC 20...60 V DC
Ausgangsspannung	<= 250 V AC <= 30 V DC
Schaltleistung in mA	0,5 A (cos $\phi$ = 0,4 für 0,5 Millionen Zyklen bei 1 Betriebszyklus pro Sekunde bei 250 V) 2 A (cos $\phi$ = 1 für 1 Million Zyklen bei 1 Betriebszyklus pro Sekunde)
Taktfrequenz	<= 20 Hz
Leistungsaufnahme in W	2 W
Zeitverzögerungsbereich	0,3-3 s
Max. Verzögerung zuerst	60 ms
Maximale Verzögerungsreaktion	25 ms
Maximale Verzögerungswiederherstellung	25 ms
Elektrische Lebensdauer	1000000 Zyklen, Schaltleistung: 2000 mA, cos $\phi$ = 1, Betriebsgeschwindigkeit <60 cyc/mn bei 250 V 500000 Zyklen, Schaltleistung: 500 mA, cos $\phi$ = 0,4, Betriebsgeschwindigkeit <60 cyc/mn bei 250 V
Tiefe	69 mm
Höhe	85 mm
Breite	28 mm
Produktgewicht	0,33 kg

## Montage

Produktzertifizierungen	CE
Umgebungstemperatur bei Betrieb	-25...55 °C
Umgebungstemperatur bei Lagerung	-40...70 °C
Vibrationsfestigkeit	7 gn, Amplitude = +/- 1,5 mm (f = 10...55 Hz) entspricht IEC 60068-2-6
Stoßfestigkeit	30 gn (Dauer = 11 ms) entspricht IEC 60068-2-27
Schutzart (IP)	IP40 doppelt isoliert entspricht IEC 60529

## Nachhaltigkeit

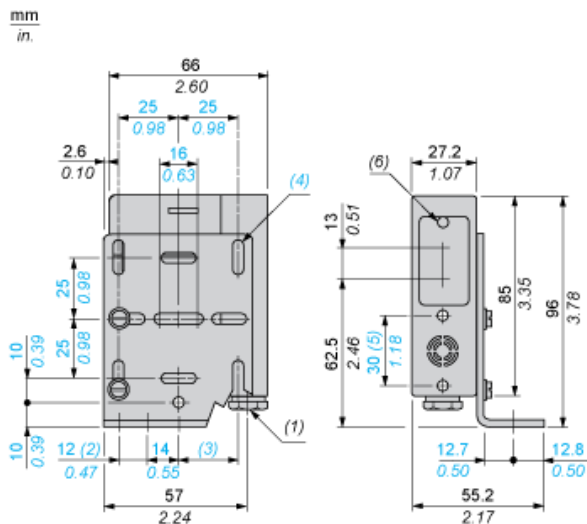
EU-RoHS-Richtlinie	Übererfüllung der Konformität (außerhalb EU RoHS-Scope)  <a href="#">EU-RoHS-Deklaration</a>
Quecksilberfrei	Ja
Informationen zu RoHS-Ausnahmen	 <a href="#">Ja</a>

## Vertragliche Gewährleistung

Garantie	18 months
----------	-----------

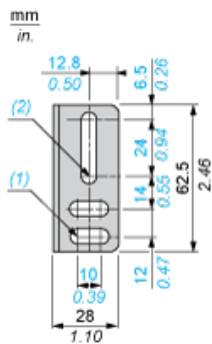
## Abmessungen

### Abmessungen des Sensors



- (1) 9P Kabelverschraubung
- (2) 2 Langlöcher Ø 6,5 x 10
- (3) 1 Langlöcher Ø 6,5 x 24
- (4) 8 Langlöcher Ø 4,2 x 10
- (5) Frontbefestigung (Ø 4 Schrauben und Einsätze sind inbegriffen)
- (6) Gelbe LED

### Halterung

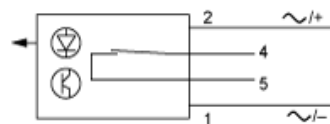


- (1) 2 Langlöcher Ø 6,5 x 16,5
- (2) 1 Langloch Ø 6,5 x 30,5

## Schaltpläne

### NO-Funktion

Objekt vorhanden



### Klemmenverbindung

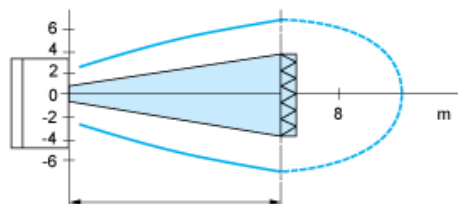
1 NO-Relaisausgang

- 1 ⌀ – A1 (~/-)
- 2 ⌀ – A2 (~/+)
- 3 ⌀ –
- 4 ⌀ – ~ 250 V, 100 VA max.
- 5 ⌀ – ~ 250 V, 100 VA max.

## Kennlinien

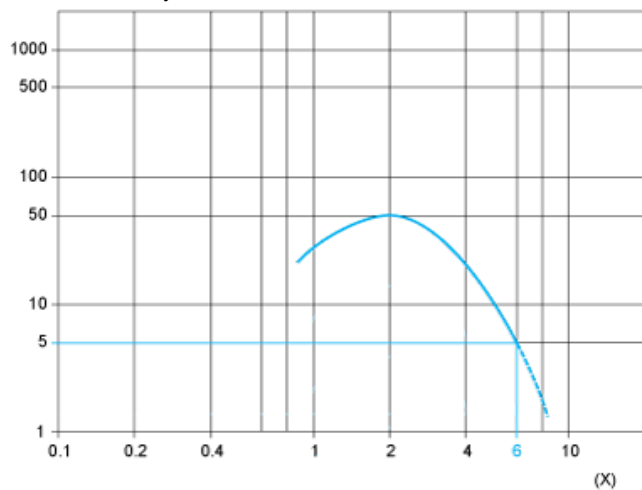
### Erfassungskurve

Reflex-System



### Überschusszuwachskurven (Umgebungstemperatur: + 25° C)

Infrarot-Reflex-System mit Reflektor XUJC80



(x) Abstand (mm)