

XUK2LAKSMM12T

XUK-Optoe. Laser Sen., Einweg-
Lichtschanke, Sender, Sn 30m, 10-30 V DC
M12



Hauptmerkmale

Produktserie	OsiSense XU
Name der Reihe	Anwendungen Montageanlagen Anwendung für Fördertechnik
Typ des elektronischen Sensors	Optoelektronischer Sensor
Bezeichnung des Sensors	XUK
Sensorausführung	Kompakt 50 x 50
Erkennungssystem	Einweg-Lichtschanke
Material	Kunststoff
Typ des Ausgangssignals	Digital
Art des Hilfsspannungsversorgung	DC
Verdrahtungstechnik	4-drahtig
Elektrische Verbindung	1 Stecker M12, 4-polig
Produktspezifische Anwendung	-
Emission	Infrarotlaser Einweg-Lichtschanke Klasse 1
Nennschaltabstand	25 m Einweg-Lichtschanke benötigt XUK2LAPSMM12R-Empfänger

Zusatzmerkmale

Gehäusematerial	ABS/PC
Objektivmaterial	PMMA
Maximaler Schaltabstand	30 m Einweg-Lichtschanke
Zusatzausgang	Ohne
Zusatzeingang	Test
Status-LED	1 LED (grün) für Versorgung
Nennhilfsspannung [UH,nom]	12-24 V DC mit Verpolungsschutz
Versorgungsspannungsgrenzen	10...30 V DC
Maximaler Spannungsabfall	<2,4 V (Status geschlossen)
Leistungsaufnahme	<= 30 mA keine Last
Tiefe	50 mm
Höhe	50 mm
Breite	23 mm
Produktgewicht	0,035 kg

Montage

Produktzertifizierungen	Ecolab CE CULus
Umgebungstemperatur bei Betrieb	-20...60 °C -20...50 °C, UL zertifiziert
Umgebungstemperatur bei Lagerung	-20...80 °C
Vibrationsfestigkeit	7 gn, Amplitude = +/- 1,5 mm (f = 10...55 Hz) entspricht IEC 60068-2-6
Stoßfestigkeit	30 gn (Dauer = 11 ms) entspricht IEC 60947-5-2
Schutzart (IP)	IP67 entspricht IEC 60529 IP69K entspricht DIN 40050

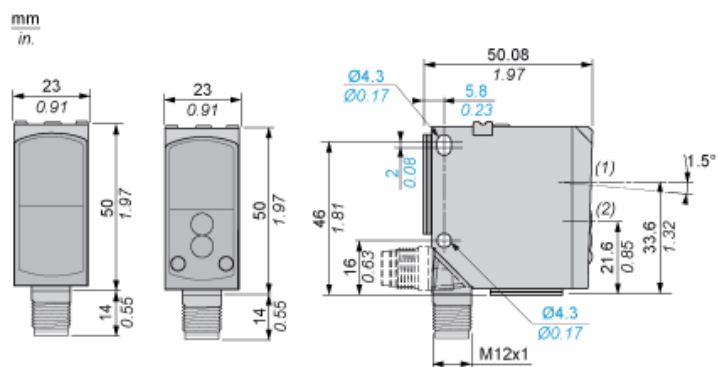
Nachhaltigkeit

EU-RoHS-Richtlinie	Übereerfüllung der Konformität (außerhalb EU RoHS-Scope)  EU-RoHS-Deklaration
Quecksilberfrei	Ja
Informationen zu RoHS-Ausnahmen	 Ja

Vertragliche Gewährleistung

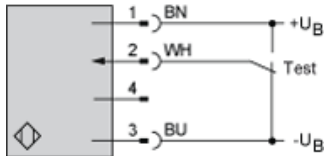
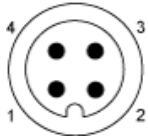
Garantie	18 months
----------	-----------

Abmessungen



- (1) Optische Achse des Empfängers
- (2) Optische Achse des Senders

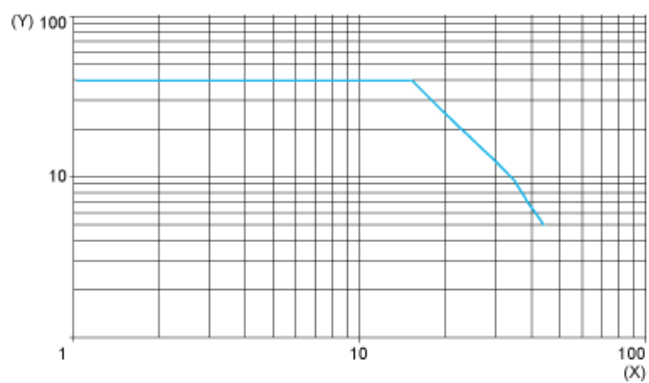
Schaltpläne mit M12-Steckverbinder



- 1: (+)
2: Testeingang (1)
3: (-)
4: Pin nicht angeschlossen
BN: Braun
WH: Weiß
BU: Blau
+UB: External teach
-UB: Drucktastenverriegelung
(1) Testeingang: +UB = Testfunktion (Sender getrennt). -UB oder nicht verbunden = normaler Betrieb

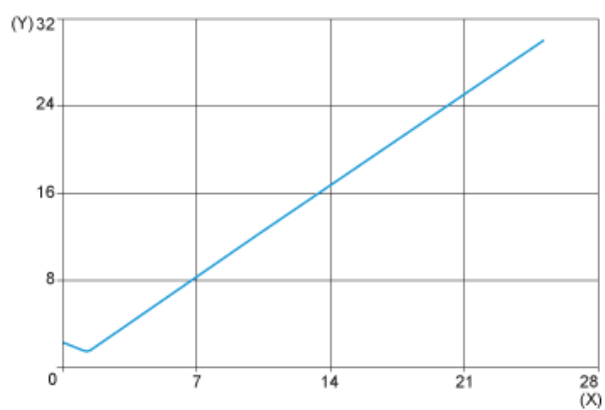
Kennlinien

Überschusszuwachskurve



(X) Abstand (m)
(Y) Zuwachs

Größe des Leuchtpunkts



(X) Abstand (m)
(Y) Größe (mm)