



### Hauptmerkmale

|                                  |  |
|----------------------------------|--|
| Produktserie                     | OsiSense XU  |
| Name der Reihe                   | Anwendung für Fördertechnik<br>Anwendungen Montageanlagen  |
| Typ des elektronischen Sensors   | Optoelektronischer Sensor                                  |
| Bezeichnung des Sensors          | XUK  |
| Sensorausführung                 | Kompakt 50 x 50  |
| Erkennungssystem                 | Einweg-Lichtschranke                                       |
| Material                         | Kunststoff   |
| Typ des Ausgangssignals          | Digital  |
| Art des Hilfsspannungsversorgung | DC   |
| Verdrahtungstechnik              | 4-drahtig  |
| Digitaler Ausgang                | PNP  |
| Funktion digitaler Ausgang       | 1S/1Ö programmierbar                                       |
| Elektrische Verbindung           | 1 Stecker M12, 4-polig                                     |
| Produktspezifische Anwendung     | -  |
| Emission                         | Rot Einweg-Lichtschranke                                   |
| Nennschaltabstand                | 25 m Einweg-Lichtschranke benötigt -Sender<br>XUK2LAKSM12T |



### Zusatzmerkmale

|  |   |
|--|---|
| Gehäusematerial                        | ABS/PC  |
| Objektivmaterial                       | PMMA  |
| Maximaler Schaltabstand                | 30 m Einweg-Lichtschranke   |
| Ausgangstyp                            | Transistor  |
| Zusatzausgang                          | Ohne  |
| Zusatzeingang                          | Externes Teach-in   |
| Status-LED                             | 1 LED (grün) für Stromversorgung EIN<br>1 LED (gelb) für Ausgangsstatus<br>1 LED (rot) für Anpassungswerkzeug |
| Nennhilfsspannung [UH,nom]             | 12-24 V DC mit Verpolungsschutz   |
| Versorgungsspannungsgrenzen            | 10...30 V DC  |
| Schaltleistung in mA                   | <= 100 mA (Überlast- und Kurzschlussschutz)   |
| Taktfrequenz                           | <= 500 Hz   |
| Maximaler Spannungsabfall              | <2,4 V (Status geschlossen)   |
| Leistungsaufnahme                      | <= 30 mA keine Last   |
| Max. Verzögerung zuerst                | 300 ms  |
| Maximale Verzögerungsreaktion          | 0,14 ms   |
| Maximale Verzögerungswiederherstellung | 0,14 ms   |
| Einrichten                             | Mithilfe der Lerntaste oder von Fernlernen  |
| Tiefe                                  | 50 mm   |
| Höhe                                   | 50 mm   |
| Breite                                 | 23 mm   |
| Produktgewicht                         | 0,035 kg  |

## Montage

|                                  |  |
|----------------------------------|--|
| Produktzertifizierungen          | Ecolab<br>CULus<br>CE  |
| Umgebungstemperatur bei Betrieb  | -20...60 °C<br>-20...50 °C, UL zertifiziert                            |
| Umgebungstemperatur bei Lagerung | -20...80 °C  |
| Vibrationsfestigkeit             | 7 gn, Amplitude = +/- 1,5 mm (f = 10...55 Hz) entspricht IEC 60068-2-6 |
| Stoßfestigkeit                   | 30 gn (Dauer = 11 ms) entspricht IEC 60947-5-2                         |
| Schutzart (IP)                   | IP67 entspricht IEC 60529<br>IP69K entspricht DIN 40050                |

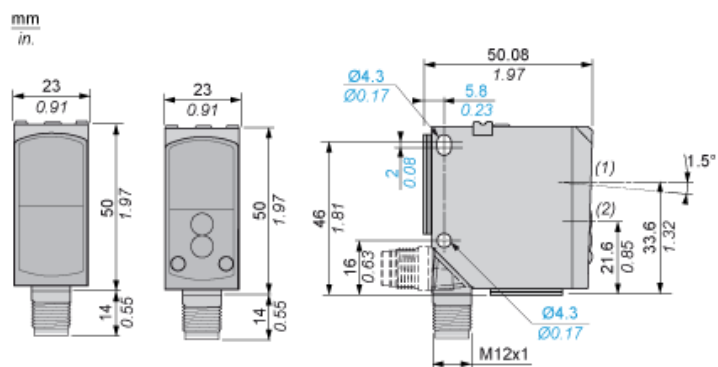
## Nachhaltigkeit

|                                 |   |
|---------------------------------|---|
| EU-RoHS-Richtlinie              | Übererfüllung der Konformität (außerhalb EU RoHS-Scope)  <a href="#">EU-RoHS-Deklaration</a> |
| Quecksilberfrei                 | Ja  |
| Informationen zu RoHS-Ausnahmen |  Ja  |

## Vertragliche Gewährleistung

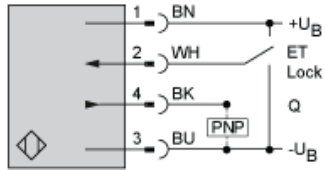
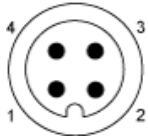
|          |           |
|----------|-----------|
| Garantie | 18 months |
|----------|-----------|

## Abmessungen



- (1) Optische Achse des Empfängers
- (2) Optische Achse des Senders

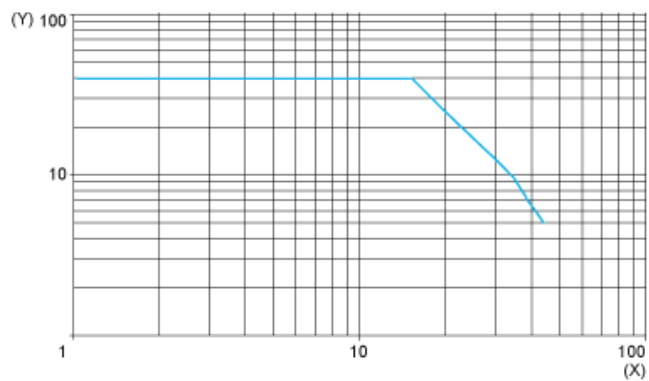
## Schaltpläne mit M12-Steckverbinder



- 1: (+)
- 2: ET/Verriegelung (1)
- 3: (-)
- 4: Ausgang
- BN: Braun
- WH: Weiß
- BU: Blau
- BK: Schwarz
- +UB: External Teach
- UB: Drucktastenverriegelung
- (1) ET/Verriegelung ET: External Teach, Verriegelung: Drucktastenverriegelung

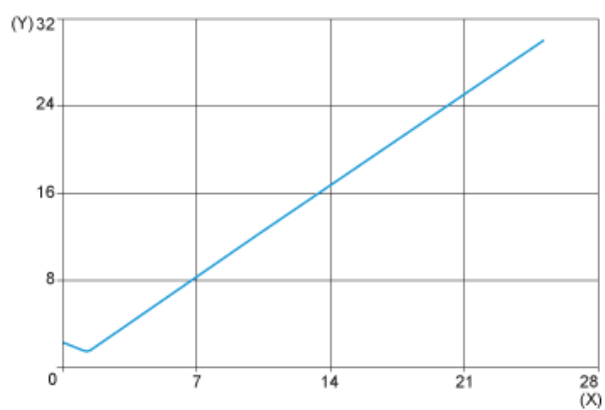
## Kennlinien

### Überschusszuwachskurve



(X) Abstand (m)  
(Y) Zuwachs

### Größe des Leuchtpunkts



(X) Abstand (m)  
(Y) Größe (mm)