



## Hauptmerkmale

Produktserie	OsiSense XU
Name der Reihe	Anwendung für Verpackungsindustrie
Typ des elektronischen Sensors	Optoelektronischer Sensor
Bezeichnung des Sensors	XUK
Sensorausführung	Kompakt 50 x 50
Erkennungssystem	Lichttaster
Emission	Weißer LED
Nennschaltabstand	19 mm erkennen Ø 3,5 mm
Material	Kunststoff
Taktfrequenz	<= 5 kHz
Typ des Ausgangssignals	Digital
Art des Hilfsspannungsversorgung	DC
Verdrahtungstechnik	3-drahtig
Digitaler Ausgang	NPN
Funktion digitaler Ausgang	1S/1Ö programmierbar
Elektrische Verbindung	1 Stecker M12, verstellbar um 90°, 4-polig
Produktspezifische Anwendung	Farbmarke
Verkauf je unteilbare Menge	1

## Zusatzmerkmale





Gehäusematerial	ABS
Objektivmaterial	Glas
Auflösung	0,5 mm
Feldtiefe	+/- 2 mm
Maximale Objektübertragungsgeschwindigkeit	2,5 m/s, minimaler Erfassungsbereich: 1 mm
Ausgangstyp	Transistor
Ausgangsfunktionsverwaltung	Hell- und Dunkel-Teach-in
Zusatzausgang	Ohne
Zusatzeingang	Remote Teaching
Status-LED	Stabilität: 1 LED (grün) Fehler: 1 LED (grün/rot (blinkend)) Ausgangsstatus: 1 LED (gelb)
Nennhilfsspannung [UH,nom]	12-24 V DC
Versorgungsspannungsgrenzen	DC
Schaltleistung in mA	<= 100 mA (Umpol-, Überlast- und Kurzschlussschutz)
Maximaler Spannungsabfall	<2 V (Status geschlossen)
Leistungsaufnahme	<= 30 mA keine Last
Maximale Verzögerungsreaktion	0,1 ms
Maximale Verzögerungswiederherstellung	0,1 ms
Einrichten	Empfindlichkeitseinstellung mit Teach-in-Modus
Tiefe	50 mm
Höhe	50 mm

Breite	15 mm
Produktgewicht	0,045 kg

## Montage

Produktzertifizierungen	CE CULus
Umgebungstemperatur bei Betrieb	-10...55 °C
Umgebungstemperatur bei Lagerung	-20...70 °C
Vibrationsfestigkeit	+/-0,5mm (f = 10...55 Hz) entspricht IEC 60068-2-6
Stoßfestigkeit	30 gn (Dauer = 11 ms) für 6 Stöße an jeder Achse entspricht IEC 60068-2-27
Schutzart (IP)	IP65 entspricht IEC 60529

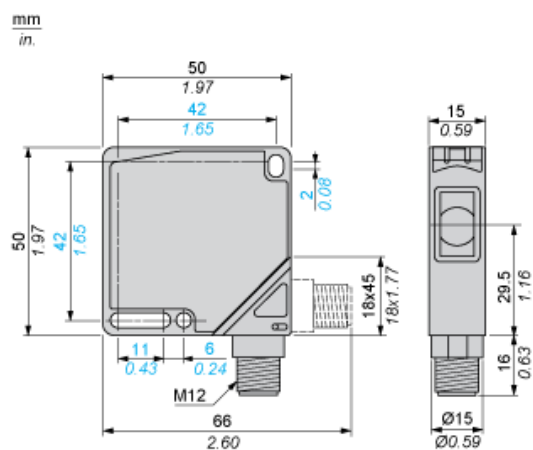
## Nachhaltigkeit

Angebotsstatus nachhaltiges Produkt	Green Premium Produkt
EU-RoHS-Richtlinie	Übereerfüllung der Konformität (außerhalb EU RoHS-Scope)  <a href="#">EU-RoHS-Deklaration</a>
Quecksilberfrei	Ja
Informationen zu RoHS-Ausnahmen	 <a href="#">Ja</a>
Umweltproduktdeklaration	 <a href="#">Produktumweltprofil</a>
Circular Economy-Eignung	 <a href="#">Entsorgungsinformationen</a>

## Vertragliche Gewährleistung

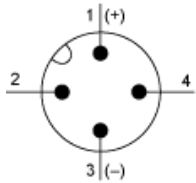
Garantie	18 months
----------	-----------

Abmessungen



## Schaltpläne

### Anschlussplan



1/ 10 bis 30 VDC

Braun:

2/ Einstellungseingang

Weiß:

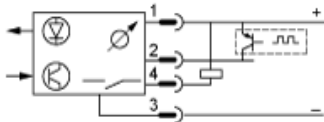
3/ 0 V

Blau:

4/ Ausgang

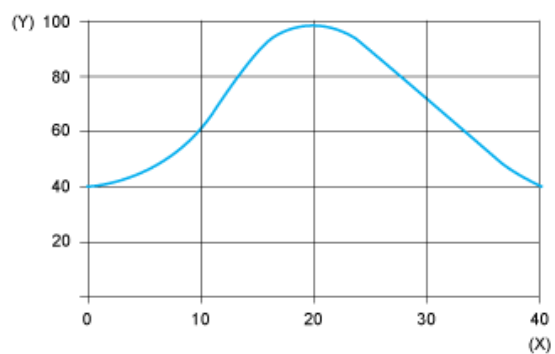
Schwarz:

### NPN-Ausgang



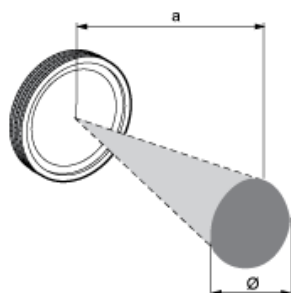
## Kennlinien

### Erfassungskurve



(y) % des Signals  
(x) Erfassungsabstand (mm)

### Erfassungsbereich und Punktgröße



a (mm)	Ø (mm)
19	3,5