



Hauptmerkmale

Produktserie	Harmony XVC6
Zubehör-/Teilebezeichnung	Metall-Befestigungsplatte
Zubehör-/Teiletyp	Befestigungsplatte
Zubehör-/Teilekategorie	Montage- und Befestigungszubehör
Produktkompatibilität	XVC6B4 XVC6B1 XVC6B3 XVC6B55S XVC6B35S XVC6B5 XVC6B2 XVC6B45S XVC6B25S XVC6B15S
Nebenziel	Verdrahtete Kompaktsignalsäulen
Produktspezifische Anwendung	Für Trägerrohr-Befestigung

Zusatzmerkmale

Durchmesser	100 mm
Höhe	30 mm
Produktgewicht	0,08 kg

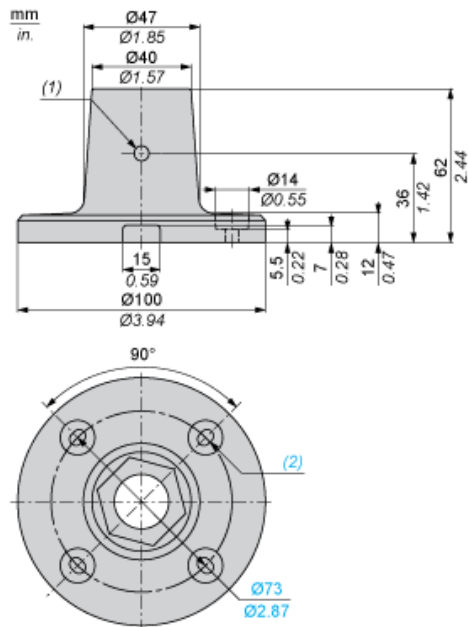
Nachhaltigkeit

Angebotsstatus nachhaltiges Produkt	Green Premium Produkt
Frei von REACH-SVHC	Ja
EU-RoHS-Richtlinie	Überehrfüllung der Konformität (außerhalb EU RoHS-Scope) EU-RoHS-Deklaration
Frei von giftigen Schwermetallen	Ja
Quecksilberfrei	Ja
Informationen zu RoHS-Ausnahmen	Ja
RoHS-Richtlinie für China	RoHS-Erklärung Für China
Umweltproduktdeklaration	Produktumweltprofil
Circular Economy-Eignung	Entsorgungsinformationen

Vertragliche Gewährleistung

Garantie	18 months
----------	-----------

Abmessungen und Montage



- (1) M6 (SUS)
(2) 4 Langlöcher $\varnothing 5,2$ mm x 7 mm / $\varnothing 0,20$ in x 0,28 in.