



intercontec
products

618 **ecconnect** Winkelstecker

8-polig
EMV-Schirmung
Gehäuse Code 2

Lieferung in Einzelteilen

TE Teile Nr.: A T A 101 N 00 02 102E 042
IC Ref. Nr.: C 37 A 101 NN 00 02 0102 042

Technische Daten

Polzahl	8
Temperaturbereich	-20 °C bis 130 °C
Kabelklemmbereich	ø6,0 mm - ø8,0 mm
Schutzart	gesteckt IP 66/67

Elektrische Daten

Bemessungsstrom	max. 5 A*
Bemessungsspannung	32 V (AC/DC)
Bemessungsstoßspannung (L-L)	1500 V

Steckzyklen	500
-------------	-----

Werte gem. VDE 0110/EN61984, Abschnitt 6.19.2.2

Verschmutzungsgrad	3
Überspannungskategorie	III
max. Aufstellhöhe	2000 m

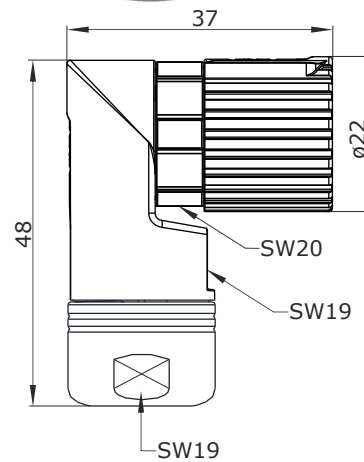
Werkstoffe

Gehäuse	Zinkdruckguss, vernickelt
Klemmring	Messing, vernickelt
Isolierkörper	PA, UL 94/ V0
Dichtungen	FKM

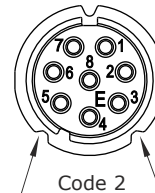
Kontakte (nicht im Lieferumfang enthalten)

Werkzeuge (nicht im Lieferumfang enthalten)

Hand-Crimpzange für D-Sub-Bandkontakte	TE Teile Nr.: C0-0078-000-000 IC Ref. Nr.: C0.078.00
Abisolier- und Crimpmaschine	TE Teile Nr.: WA-1043-000-000 IC Ref. Nr.: WA10043
Werkzeug für WA10043 / WA-1043-000-000 für D-Sub-Bandkontakte	TE Teile Nr.: WM-1243-000-000 IC Ref. Nr.: WM10243
Ausbauwerkzeug für Kontakte	TE Teile Nr.: C4-0040-000-000 IC Ref. Nr.: C4.040.00



Hauptabmessungen Winkelstecker



Polbild

Ansicht steckseitig

Einzelteile:

ec618 Aufnahmehülse
TE Teile Nr.: N0-0105-002-000
IC Ref. Nr.: 00.105.02



ec618 Isolierkörper
TE Teile Nr.: 40-A686-000-000
IC Ref. Nr.: 40.A686.00



ec618 Winkelsteckergehäuse
TE Teile Nr.: 12-0156-002-000
IC Ref. Nr.: 12.156.02



ec618 Schirmelement
TE Teile Nr.: 71-0064-001-000
IC Ref. Nr.: 71.064.01



ec618 Kabelklemmung
TE Teile Nr.: 50-0269-000-000
IC Ref. Nr.: 50.269.00



617/917 Klemmring
TE Teile Nr.: A2-0079-001-000
IC Ref. Nr.: A2.079.01



* Bei max. Anschlussquerschnitt
Anschlussquerschnitt der
verwendeten Kontakte beachten

© 2020 TE Connectivity.

TE Connectivity, TE connectivity (logo), intercontec (logo) und speedtec sind Marken.

Auch wenn TE Connectivity (TE) bemüht ist, die Korrektheit der Informationen in diesem Beitrag sicherzustellen, übernimmt TE keinerlei Gewährleistung dafür, dass diese fehlerfrei, zutreffend, korrekt, verlässlich oder aktuell sind. TE behält sich das Recht vor, die in diesem Beitrag genannten Informationen jederzeit ohne Ankündigung zu ändern. TE weist ausdrücklich jegliche Gewährleistung hinsichtlich der in diesem Beitrag genannten Informationen zurück, einschließlich der implizierten Gewährleistung der Marktgängigkeit oder Eignung für bestimmte Zwecke. Die Maßangaben in diesem Beitrag dienen ausschließlich zu Referenzzwecken und Änderungen sind vorbehalten. Änderungen der Spezifikationen sind vorbehalten. Bitte fragen Sie TE nach den aktuellen Maßangaben und Designspezifikationen

TE Connectivity Industrial GmbH
Bernrieder Straße 15
94559 Niederwinkling, Germany
+49 9962 2002 - 0
intercontec@te.com
www.intercontec.biz



Y6-G346-000-00DE erstellt: 03.04.2020/HE



intercontec
products

618 *ec*onnect Plug

angled, 8-pin
EMC-Shielding
Housing Code 2

delivery condition
in particulate

TE part number: A T A 101 N 00 02 102E 042
IC reference number: C 37 A 101 NN 00 02 0102 042

Technical Data

number of pins 8
temperature range -20 °C to 130 °C
clamping range $\varnothing 6.0$ mm - $\varnothing 8.0$ mm
protection type IP 66/67 when connected

Electrical Data

rated current max. 5 A*
rated voltage 32 V (AC/DC)
rated insulation voltage (L-L) 1500 V

mating cycles 500

Data according to VDE 0110/EN61984, Paragraph 6.19.2.2

pollution degree 3
overvoltage category III
max. height for operation 2000 m

Material

housing zinc diecast, nickel plated
clamp ring brass, nickel plated
insulation insert PA, UL 94/ V0
seals FKM

Contacts (not part of product contents)

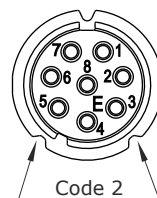
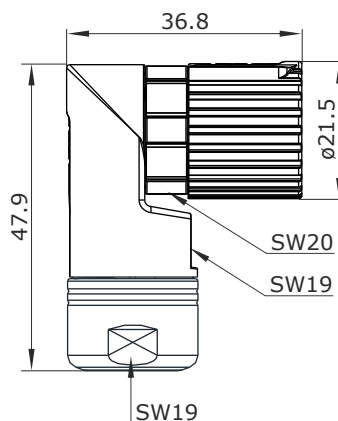
Tools (not part of product contents)

hand-crimping tool
for D-Sub-bandoleer contacts TE part no.: C0-0078-000-000
IC reference no.: C0.078.00

stripping- and crimping machine TE part no.: WA-1043-000-000
IC reference no.: WA10043

tool for WA10043 / WA-1043-000-000
for D-Sub-bandoleer contacts TE part no.: WM-1243-000-000
IC reference no.: WM10243

removing tool for contacts TE part no.: 91285-1
IC reference no.: C4.040.00



Main Dimensions
plug angled

Contact Arrangement
mating view

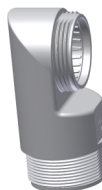
ec618 holding sleeve
TE part no.: N0-0105-002-000
IC reference no.: 00.105.02



ec618 insulation insert
TE part no.: 40-A686-000-000
IC reference no.: 40.A686.00



ec618 plug housing angled
TE part no.: 12-0156-002-000
IC reference no.: 12.156.02



ec618 shielding element
TE part no.: 71-0064-001-000
IC reference no.: 71.064.01



ec618 cable clamp
TE part no.: 50-0269-000-000
IC reference no.: 50.269.00



617/917 clamp ring
TE part no.: A2-0079-001-000
IC reference no.: A2.079.01



* for max. wire cross-section
pay attention to the
cross-section of used contacts

© 2020 TE Connectivity

TE Connectivity, TE connectivity (logo), intercontec (logo) and speedtec are trademarks.

While TE Connectivity (TE) has made every reasonable effort to ensure the accuracy of the information in this presentation, TE does not guarantee that it is error-free, nor does TE make any other representation, warranty or guarantee that the information is accurate, correct, reliable or current. TE reserves the right to make any adjustments to the information contained herein at any time without notice. TE expressly disclaims all implied warranties regarding the information contained herein, including, but not limited to, any implied warranties of merchantability or fitness for a particular purpose. The dimensions in this article are for reference purposes only and are subject to change without notice. Specifications are subject to change without notice. Consult TE for the latest dimensions and design specifications.

TE Connectivity Industrial GmbH
Bernrieder Straße 15
94559 Niederwinkling, Germany
+49 9962 2002 - 0
intercontec@te.com
www.intercontec.biz

