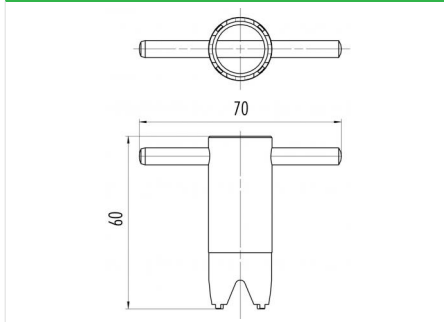


Bezeichnung **M23 / AS-Interface - Montageschlüssel für M23-Steckverbinder; Serie 623/772/775**
 Bestellnummer **08 1205 000 000**

Abbildung



Maßzeichnung



Technische Daten

Passende Produkte

99 4635 00 06 - Kabelstecker
 99 4601 00 09 - Kabelstecker
 99 4605 00 12 - Kabelstecker
 99 4609 00 16 - Kabelstecker
 99 4631 00 19 - Kabelstecker
 99 4645 00 06 - Kabelstecker, schirmbar (Erdungshülsen mit Dichtung müssen separat bestellt werden)
 99 4619 00 09 - Kabelstecker, schirmbar (Erdungshülsen mit Dichtung müssen separat bestellt werden)
 99 4621 00 12 - Kabelstecker, schirmbar (Erdungshülsen mit Dichtung müssen separat bestellt werden)
 99 4623 00 16 - Kabelstecker, schirmbar (Erdungshülsen mit Dichtung müssen separat bestellt werden)
 99 4643 00 19 - Kabelstecker, schirmbar (Erdungshülsen mit Dichtung müssen separat bestellt werden)
 99 4641 00 06 - Kupplungsstecker
 99 4613 00 09 - Kupplungsstecker
 99 4615 00 12 - Kupplungsstecker
 99 4639 00 19 - Kupplungsstecker
 99 4649 00 06 - Kupplungsstecker, schirmbar (Erdungshülsen mit Dichtung müssen separat bestellt werden)
 99 4625 00 09 - Kupplungsstecker, schirmbar (Erdungshülsen mit Dichtung müssen separat bestellt werden)
 99 4627 00 12 - Kupplungsstecker, schirmbar (Erdungshülsen mit Dichtung müssen separat bestellt werden)
 99 4629 00 16 - Kupplungsstecker, schirmbar (Erdungshülsen mit Dichtung müssen separat bestellt werden)
 99 4647 00 19 - Kupplungsstecker, schirmbar (Erdungshülsen mit Dichtung müssen separat bestellt werden)
 99 4635 70 06 - Winkelstecker
 99 4601 70 09 - Winkelstecker
 99 4605 70 12 - Winkelstecker
 99 4609 70 16 - Winkelstecker
 99 4631 70 19 - Winkelstecker
 99 4636 00 06 - Kabeldose
 99 4602 00 09 - Kabeldose
 99 4606 00 12 - Kabeldose
 99 4610 00 16 - Kabeldose
 99 4632 00 19 - Kabeldose
 99 4646 00 06 - Kabeldose, schirmbar (Erdungshülsen mit Dichtung müssen separat bestellt werden)
 99 4620 00 09 - Kabeldose, schirmbar (Erdungshülsen mit Dichtung müssen separat bestellt werden)
 99 4622 00 12 - Kabeldose, schirmbar (Erdungshülsen mit Dichtung müssen separat bestellt werden)
 99 4624 00 16 - Kabeldose, schirmbar (Erdungshülsen mit Dichtung müssen separat bestellt werden)
 99 4644 00 19 - Kabeldose, schirmbar (Erdungshülsen mit Dichtung müssen separat bestellt werden)
 99 4642 00 06 - Kupplungsdose
 99 4614 00 09 - Kupplungsdose

Bezeichnung	M23 / AS-Interface - Montageschlüssel für M23-Steckverbinder; Serie 623/772/775
Bestellnummer	08 1205 000 000

99 4616 00 12 - Kupplungsdose
 99 4618 00 16 - Kupplungsdose
 99 4640 00 19 - Kupplungsdose
 99 4650 00 06 - Kupplungsdose, schirmbar (Erdungshülsen mit Dichtung müssen separat bestellt werden)
 99 4626 00 09 - Kupplungsdose, schirmbar (Erdungshülsen mit Dichtung müssen separat bestellt werden)
 99 4628 00 12 - Kupplungsdose, schirmbar (Erdungshülsen mit Dichtung müssen separat bestellt werden)
 99 4630 00 16 - Kupplungsdose, schirmbar (Erdungshülsen mit Dichtung müssen separat bestellt werden)
 99 4648 00 19 - Kupplungsdose, schirmbar (Erdungshülsen mit Dichtung müssen separat bestellt werden)
 99 4636 70 06 - Winkeldose
 99 4602 70 09 - Winkeldose
 99 4606 70 12 - Winkeldose
 99 4610 70 16 - Winkeldose
 99 4632 70 19 - Winkeldose
 72 6303 200 04 - Steckbarer 4-fach Verteiler mit 12/19 pol. M23 Steckverbinder, LED Betriebsanzeige (grün) und Funktionsanzeige (gelb), M12 Push-Pull-Anschluss
 72 6313 200 04 - Steckbarer 4-fach Verteiler mit 12/19 pol. M23 Steckverbinder, LED Betriebsanzeige (grün) und Funktionsanzeige (gelb), M12 Push-Pull-Anschluss
 72 6305 200 08 - Steckbarer 8-fach Verteiler mit 12/19 pol. M23 Steckverbinder, LED Betriebsanzeige (grün) und Funktionsanzeige (gelb), M12 Push-Pull-Anschluss
 72 6315 200 08 - Steckbarer 8-fach Verteiler mit 12/19 pol. M23 Steckverbinder, LED Betriebsanzeige (grün) und Funktionsanzeige (gelb), M12 Push-Pull-Anschluss