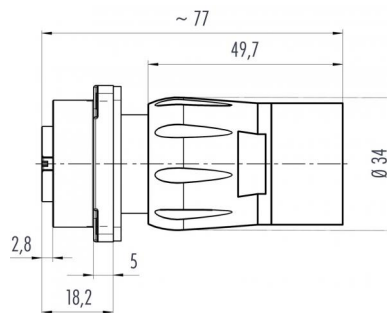


| | |
|---------------|---|
| Bezeichnung | Bajonett HEC Flanschdose, Polzahl: 12, ungeschirmt, crimpen (Crimpkontakte müssen separat bestellt werden), IP68/IP69K, UL, VDE |
| Produktgruppe | Bajonett HEC Serie 696 |
| Bestellnummer | 09 6520 100 12 |

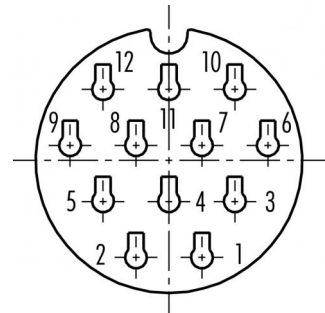
Abbildung



Maßzeichnung



Polbild (Steckseite)



Die Montageanleitung finden Sie auf der nachfolgenden Seite.

Technische Daten

Allgemeine Kennwerte

| | |
|-----------------------------|--|
| Steckverbinder-Bauform | Flanschdose |
| Steckverbinder Verriegelung | Bajonett |
| Anschlussart | crimpen (Crimpkontakte müssen separat bestellt werden) |
| Anschlußquerschnitt (mm) | 0.14 - 0.75 mm ² |
| Anschlußquerschnitt (AWG) | AWG 26 - 18 |
| Obere Grenztemperatur | 100 °C |
| Untere Grenztemperatur | -40 °C |
| Zolltarifnummer | 85369010 |

Elektrische Kennwerte

| | |
|-------------------------|---------------------|
| Bemessungsstrom (40°C) | 5 A |
| Bemessungsspannung | 250 V |
| Bemessungs-Stoßspannung | 4000 V |
| Verschmutzungsgrad | 3 |
| Überspannungskategorie | III |
| Isolierstoffgruppe | I |
| Isolationswiderstand | > 10 ⁸ Ω |
| EMV-Tauglichkeit | ungeschirmt |
| Schutzart | IP68/IP69K |
| Mechanische Lebensdauer | > 500 Steckzyklen |

Werkstoffe

| | |
|------------------------|-------------------------------------|
| Material Kontakt | abhängig vom Crimpkontakt (Zubehör) |
| Kontaktoberfläche | abhängig vom Crimpkontakt (Zubehör) |
| Material Kontaktkörper | PA |
| Material Gehäuse | PA |
| Material Verriegelung | PA |
| REACH SVHC | Keine (No pollutants) |

Zulassungen / Approbationen

| | |
|-------------|-----|
| Zulassung 1 | UL |
| Zulassung 2 | VDE |

| | |
|---------------|---|
| Bezeichnung | Bajonett HEC Flanschdose, Polzahl: 12, ungeschirmt, crimpen (Crimpkontakte müssen separat bestellt werden), IP68/IP69K, UL, VDE |
| Produktgruppe | Bajonett HEC Serie 696 |
| Bestellnummer | 09 6520 100 12 |

Montageanleitung / Montageausschnitt

1. Einzellitzen auf $l = 3,5$ mm abisolieren.
2. Kontakte ancrimpen. *
3. Angecrimte Kontakte bis zum Einrasten in den Kontaktkörper eindrücken.

Achtung! Die Positionierung der Kontakte zum Gehäuse beachten.
Die Positionierung der Kontakte ist auf dem Kontaktträger eingepreßt.

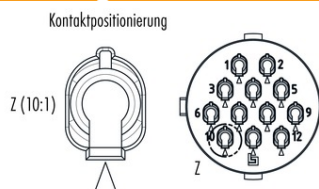
3.1. Alternativ bei Verwendung der Litzendichtung: **

Benötigte Kammern der Litzendichtung mit einem spitzen Gegenstand durchstoßen. Litzen durch die Dichtung durchführen, abisolieren und an die Kontakte ancrimpen. Kontakte in den Kontaktkörper (analog 3.) eindrücken, die Litzendichtung flach an den Körper auflegen, Druckring auf Anschlag drücken und anschließend mit der Druckschraube festschrauben.

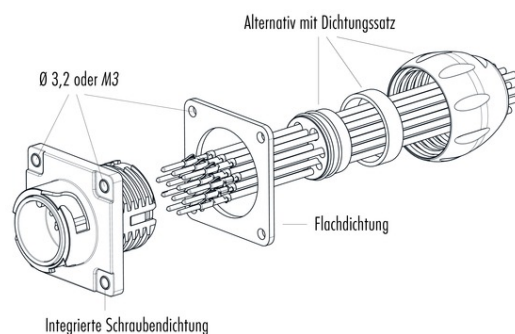
4. Die Druckschraube über das Litzenbündel aufschieben und anschließend festschrauben. (empfohlenes Drehmoment 100 cNm)

| | | |
|---------------------------------|-------------|-----------------|
| * Crimpzange für Einzelkontakte | Bestell-Nr. | 66 0001 014 100 |
| Crimpzange für Bandkontakte | Bestell-Nr. | 67 0001 014 100 |

| | | |
|----------------------|-------------|-------------|
| Lösewerkzeug Kontakt | Bestell-Nr. | 07 0090 000 |
|----------------------|-------------|-------------|



| ** Litzen-Ø | 12-polig |
|-------------|----------|
| min. | Ø 1,1 mm |
| max. | Ø 2,1 mm |



| | |
|---------------|---|
| Bezeichnung | Bajonett HEC Flanschdose, Polzahl: 12, ungeschirmt, crimpen (Crimpkontakte müssen separat bestellt werden), IP68/IP69K, UL, VDE |
| Produktgruppe | Bajonett HEC Serie 696 |
| Bestellnummer | 09 6520 100 12 |

Security notices

Der Steckverbinder darf nicht unter Last gesteckt oder getrennt werden. Eine Nichtbeachtung sowie unsachgemäße Verwendung kann Personenschäden zur Folge haben.

Die Steckverbinder sind für Einsatzbereiche im Anlagen-, Steuerungs- und Elektrogerätebau entwickelt worden. Die Überprüfung, ob die Steckverbinder auch in anderen Einsatzgebieten verwendet werden können, obliegt dem Anwender.