

Bezeichnung M12-D Flanschdose, Polzahl: 4, schirmbar, tauchlöten, IP67, PG9, von vorn verschraubbar

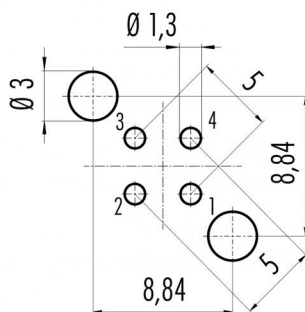
Produktgruppe M12-D Serie 825

Bestellnummer 86 0536 1120 00404

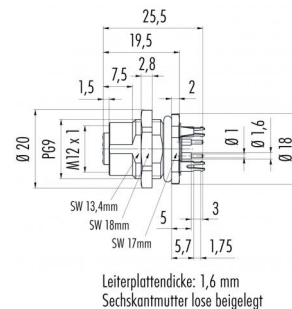
Abbildung



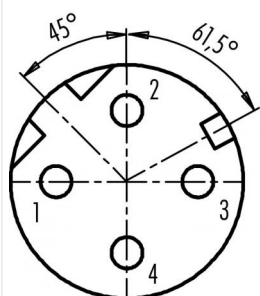
Leiterplattenlayout



Maßzeichnung



Polbild (Steckseite)



- 1 gelb
- 2 weiß
- 3 orange
- 4 blau

Die Montageanleitung finden Sie auf der nachfolgenden Seite.

Technische Daten

Allgemeine Kennwerte

Hinweis

Bitte beachten Sie, dass es aufgrund der Umstellung von der alten auf die neue Bestellnummer zu Abweichungen in den technischen Spezifikationen kommen kann. Für detaillierte Fragen zum Produkt verwenden Sie bitte das "Kontakt zum Customer Service"-Modul, rechts auf dieser Webseite.

Flanschdose
schrauben
tauchlöten
85 °C
-40 °C
85369010

Steckverbinder-Bauform
Steckverbinder Verriegelung
Anschlussart
Obere Grenztemperatur
Untere Grenztemperatur
Zolltarifnummer

Elektrische Kennwerte

Bemessungsstrom (40°C) 4 A
Bemessungsspannung 250 V
Bemessungs-Stoßspannung 2500 V
Verschmutzungsgrad 3
Überspannungskategorie II
Isolierstoffgruppe II
Isolationswiderstand > 10¹⁰ Ω
EMV-Tauglichkeit schirmbar
Schutzart IP67
Mechanische Lebensdauer > 100 Steckzyklen

Bezeichnung	M12-D Flanschdose, Polzahl: 4, schirmbar, tauchlöten, IP67, PG9, von vorn verschraubbar
Produktgruppe	M12-D Serie 825
Bestellnummer	86 0536 1120 00404

Technische Daten

Werkstoffe

Material Kontakt
Kontaktoberfläche
Material Kontaktkörper
Material Gehäuse
Material Verriegelung
REACH SVHC

CuSn (Bronze)
Au (Gold)
PA
CuZn (Messing vernickelt)
Zinkdruckguss vernickelt
CAS 80-05-7
(4,4'-isopropylidendiphenol)
CAS 7439-92-1 (Lead)
CAS 61788-32-7 (Terphenyl,
hydrogenated)

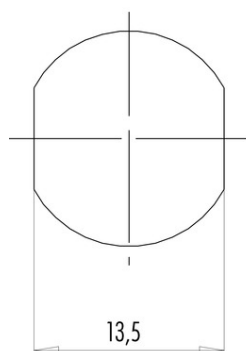
Bezeichnung M12-D Flanschdose, Polzahl: 4, schirmbar, tauchlötbar, IP67, PG9, von vorn verschraubbar

Produktgruppe M12-D Serie 825

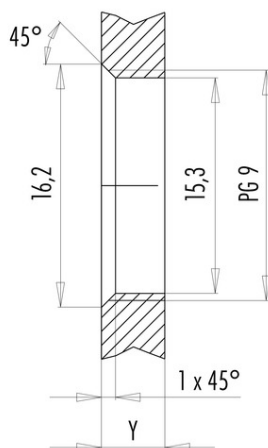
Bestellnummer 86 0536 1120 00404

Montageanleitung / Montageausschnitt

Mit Fläche als Verdrehschutz



Mit Durchgangsbohrung



Einbaurichtung: O-Ring sitzt an Fase.

Anzugsdrehmoment

Metallgehäuse/Kunststoffgehäuse 1,25 Nm

Gehäusewandstärke Y (mm)		
Ausführung	min (mm)	max (mm)
Hinterwandmontage	2	3,5
von vorne verschraubbar	2	4,5
positionierbar ¹⁾	2	3,5
Schraubklemmanschluss	2	3,5
Gewinde M12 x 1	2	3,0
Gewinde M14 x 1 ²⁾	³⁾ 1,5/ ⁴⁾ 2	6,5

Hinweise

- ¹⁾ Keine Fase anbringen
- ²⁾ Wandstärken:
bis 1,5 mm Kontermutter 01-5385 verwenden,
>1,5 mm Gewinde schneiden
- ³⁾ Mutter
- ⁴⁾ Gewinde in Gehäusewand

Bezeichnung	M12-D Flanschdose, Polzahl: 4, schirmbar, tauchlöten, IP67, PG9, von vorn verschraubbar
Produktgruppe	M12-D Serie 825
Bestellnummer	86 0536 1120 00404

Security notices

Der Steckverbinder darf nicht unter Last gesteckt oder getrennt werden. Eine Nichtbeachtung sowie unsachgemäße Verwendung kann Personenschäden zur Folge haben.

Die Steckverbinder sind für Einsatzbereiche im Anlagen-, Steuerungs- und Elektrogerätebau entwickelt worden. Die Überprüfung, ob die Steckverbinder auch in anderen Einsatzgebieten verwendet werden können, obliegt dem Anwender.

Steckverbinder mit der Schutzart IP 67 und IP 68 sind nicht für die Verwendung unter Wasser geeignet. Beim Einsatz im Freien müssen die Steckverbinder gesondert gegen Korrosion geschützt werden.

Weitere Infos zu den IP Schutzarten siehe im Bereich Downloadcenter „Technische Informationen“.