



**intercontec**  
products



# 923 Winkeleinbaudose

**speedtec** - ready

drehbar, 6-polig

Flansch 25x25

Adapter M20x1,5

Schutzleitergehäuseanbindung gem. VDE 0627

TE Teile Nr.: B G C 106 N 00 00 1215 000

IC Ref. Nr.: B ED C 106 NN 00 00 1215 000

## Technische Daten

Polzahl	6 (5+PE)
Temperaturbereich	-20 °C bis 130 °C
Schutzart	gesteckt IP 66/67

## Elektrische Daten

Bemessungsstrom	max. 30 A*
Bemessungsspannung	630 V (AC/DC)
Bemessungsstoßspannung (L-L)	6000 V

Steckzyklen	500
-------------	-----

## Werte nach VDE 0110/EN61984, Abschnitt 6.19.2.2

Verschmutzungsgrad	3
Überspannungskategorie	III
max. Aufstellhöhe	2000 m

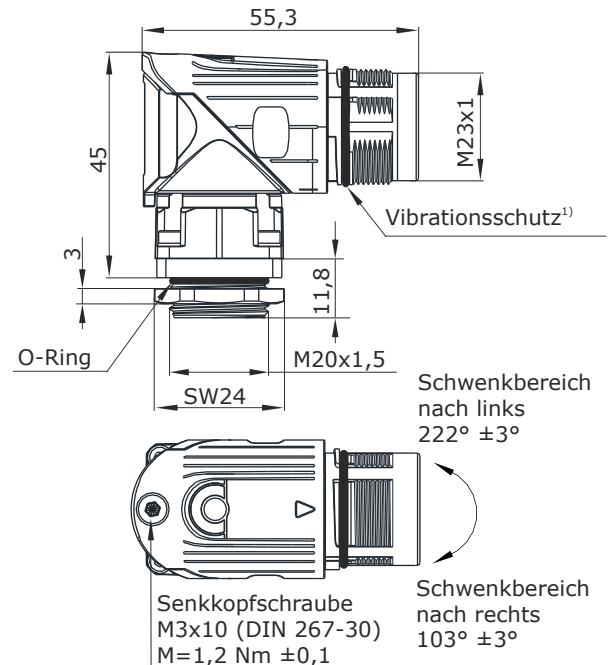
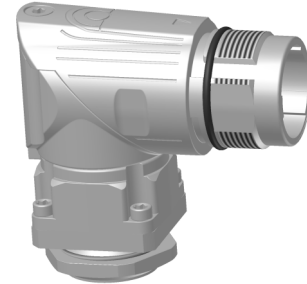
## Werkstoffe

Gehäuse	Zinkdruckguss, chromatiert
Isolierkörper	PA 6.6 mod., UL 94/ V0
Dichtungen	FKM

## Kontakte (nicht im Lieferumfang enthalten)

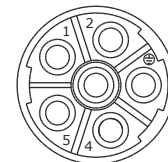
## Werkzeuge (nicht im Lieferumfang enthalten)

digitale Crimpzange	Best.-Nr.: C0.236.00
(analoge Crimpzange)	Best.-Nr.: C0.201.00)



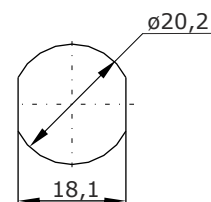
## Hauptabmessungen

Winkeleinbaudose, drehbar



## Polbild

Ansicht steckseitig



## Montagefenster

\* Bei max. Anschlussquerschnitt  
Anschlussquerschnitt der  
verwendeten Kontakte beachten

<sup>1)</sup> siehe Infoblatt speedtec

Y6-F762-000-0DE erstellt: 20.11.2015/JA; geändert: 08.09.2017/MK

© 2017 TE Connectivity.

TE Connectivity, TE connectivity (logo), intercontec (logo) und speedtec sind Marken.

Auch wenn TE Connectivity (TE) bemüht ist, die Korrektheit der Informationen in diesem Beitrag sicherzustellen, übernimmt TE keinerlei Gewährleistung dafür, dass diese fehlerfrei, zutreffend, korrekt, verlässlich oder aktuell sind. TE behält sich das Recht vor, die in diesem Beitrag genannten Informationen jederzeit ohne Ankündigung zu ändern. TE weist ausdrücklich jegliche Gewährleistung hinsichtlich der in diesem Beitrag genannten Informationen zurück, einschließlich der implizierten Gewährleistung der Marktgängigkeit oder Eignung für bestimmte Zwecke. Die Maßangaben in diesem Beitrag dienen ausschließlich zu Referenzzwecken und Änderungen sind vorbehalten. Änderungen der Spezifikationen sind vorbehalten. Bitte fragen Sie TE nach den aktuellen Maßangaben und Designspezifikationen

TE Connectivity Industrial GmbH  
Bernrieder Straße 15  
94559 Niederwinkling, Germany  
+49 9962 2002 - 0  
[intercontec@te.com](mailto:intercontec@te.com)  
[www.intercontec.biz](http://www.intercontec.biz)





**intercontec**  
products



# 923 Receptacle Angled

**speedtec** - ready

rotatable, 6-pin

Flange 25x25

Adapter M20x1.5

Earth-to-Housing Connection according to VDE 0627

TE part number: B G C 106 N 00 00 1215 000

IC reference number: B ED C 106 NN 00 00 1215 000

## Technical Data

number of pins	6 (5+PE)
temperature range	-20 °C to 130 °C
protection type	IP 66/67 when connected

## Electrical Data

rated current	max. 30 A*
rated voltage	630 V (AC/DC)
rated insulation voltage (L-L)	6000 V

mating cycles	500
---------------	-----

## Data according to VDE 0110/EN61984, Paragraph 6.19.2.2

pollution degree	3
over voltage category	III
max. height for operation	2000 m

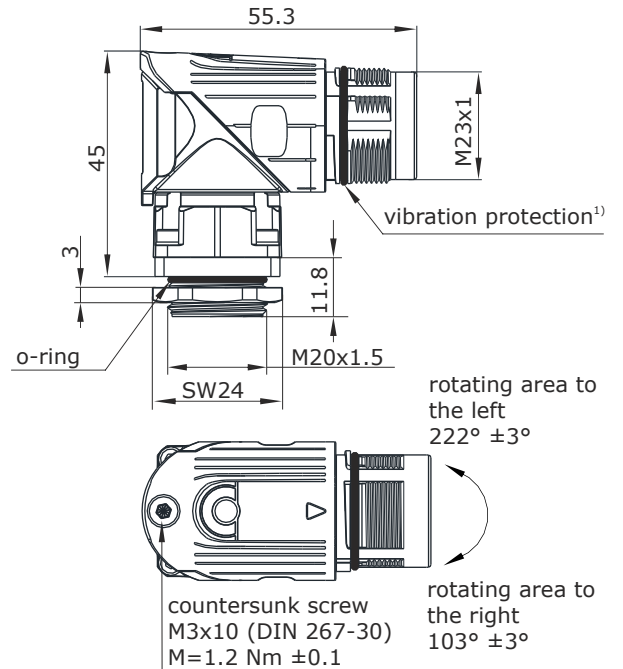
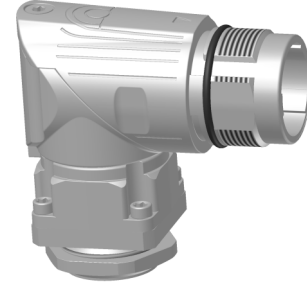
## Material

housing	zinc diecast, chromated
insulation insert	PA 6.6 mod., UL 94/ V0
seals	FKM

## Contacts (not part of product contents)

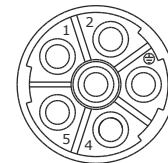
## Tools (not part of product contents)

digital crimping tool	order code: C0.236.00
(analog crimping tool)	order code: C0.201.00)



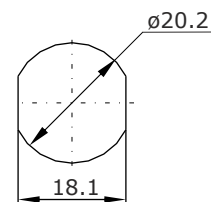
## Main Dimensions

receptacle angled, rotatable



## Contact Arrangement

mating view



## Mounting Hole

\* for max. wire cross-section  
pay attention to the  
cross-section of used contacts  
1) see info sheet speedtec

© 2017 TE Connectivity

TE Connectivity, TE connectivity (logo), intercontec (logo) and speedtec are trademarks.

While TE Connectivity (TE) has made every reasonable effort to ensure the accuracy of the information in this presentation, TE does not guarantee that it is error-free, nor does TE make any other representation, warranty or guarantee that the information is accurate, correct, reliable or current. TE reserves the right to make any adjustments to the information contained herein at any time without notice. TE expressly disclaims all implied warranties regarding the information contained herein, including, but not limited to, any implied warranties of merchantability or fitness for a particular purpose. The dimensions in this article are for reference purposes only and are subject to change without notice. Specifications are subject to change without notice. Consult TE for the latest dimensions and design specifications.

TE Connectivity Industrial GmbH  
Bernrieder Straße 15  
94559 Niederwinkling, Germany  
+49 9962 2002 - 0  
[intercontec@te.com](mailto:intercontec@te.com)  
[www.intercontec.biz](http://www.intercontec.biz)

