



**intercontec**  
products

# 912 Winkeleinbaudose

**speedtec**

10-polig, drehbar  
Flansch 25x25

Schutzleitergehäuseanbindung gem. VDE 0627  
axiale Abdichtung

TE Teile Nr.: B G A 462 N 00 00 101B 000  
IC Ref. Nr.: B ED A 462 NN 00 00 101B 000

## Technische Daten

Polzahl 10 (3+PE+6)  
Temperaturbereich -20 °C bis 130 °C  
Schutzart gesteckt IP 66/67

## Elektrische Daten

Bemessungsstrom  
Bemessungsspannung  
Bemessungsstoßspannung (L-L)  
Bemessungsstoßspannung (L-PE/S/B)

## Leistung

max. 8 A\*  
300 V (AC/DC)  
2500 V  
4000 V

## Signal

max. 1 A\*  
32 V (AC/DC)  
800 V

## Bremse

max. 1 A\*  
50 V (AC/DC)  
800V

Steckzyklen 500

## Werte gem. VDE 0110/EN61984, Abschnitt 6.19.2.2

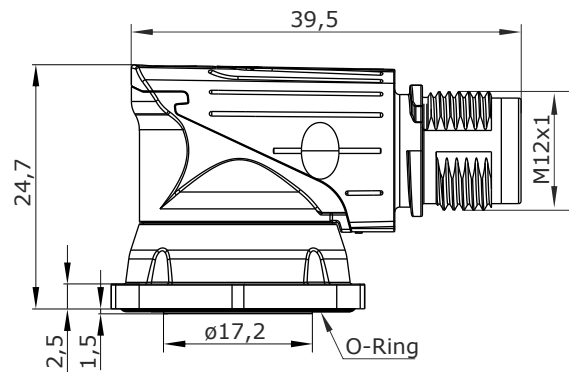
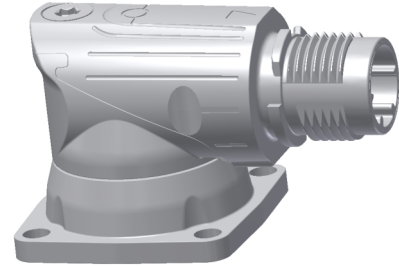
Verschmutzungsgrad 3  
Überspannungskategorie III  
max. Aufstellhöhe 2000 m

## Werkstoffe

Gehäuse Zinkdruckguss, vernickelt  
Isolierkörper PA, PBT, UL 94/ V0  
Dichtungen FKM

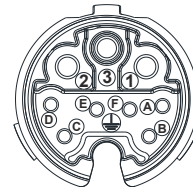
**Kontakte** (nicht im Lieferumfang enthalten)

**Werkzeuge** (nicht im Lieferumfang enthalten)



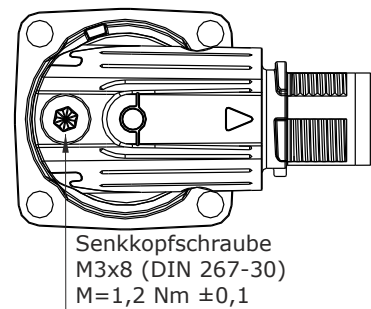
## Hauptabmessungen

Winkeleinbaudose, drehbar



## Polbild

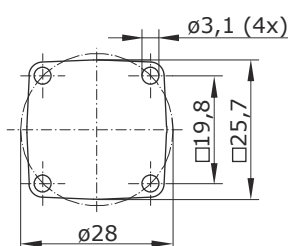
Ansicht steckseitig



Schwenkbereich  
nach links  
 $81^\circ \pm 1^\circ$

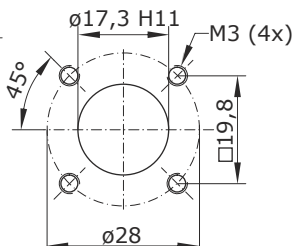
Schwenkbereich  
nach rechts  
 $225^\circ \pm 1^\circ$

Senkkopfschraube  
M3x8 (DIN 267-30)  
M=1,2 Nm  $\pm 0,1$



## Hauptabmessungen

Flansch



## Montagefenster

\* Bei max. Anschlussquerschnitt  
Anschlussquerschnitt der  
verwendeten Kontakte beachten

© 2020 TE Connectivity.

TE Connectivity, TE connectivity (logo), intercontec (logo) und speedtec sind Marken.

Auch wenn TE Connectivity (TE) bemüht ist, die Korrektheit der Informationen in diesem Beitrag sicherzustellen, übernimmt TE keinerlei Gewährleistung dafür, dass diese fehlerfrei, zutreffend, korrekt, verlässlich oder aktuell sind. TE behält sich das Recht vor, die in diesem Beitrag genannten Informationen jederzeit ohne Ankündigung zu ändern. TE weist ausdrücklich jegliche Gewährleistung hinsichtlich der in diesem Beitrag genannten Informationen zurück, einschließlich der implizierten Gewährleistung der Marktgängigkeit oder Eignung für bestimmte Zwecke. Die Maßangaben in diesem Beitrag dienen ausschließlich zu Referenzzwecken und Änderungen sind vorbehalten. Änderungen der Spezifikationen sind vorbehalten. Bitte fragen Sie TE nach den aktuellen Maßangaben und Designspezifikationen

TE Connectivity Industrial GmbH  
Bernrieder Straße 15  
94559 Niederwinkling, Germany  
+49 9962 2002 - 0  
[intercontec@te.com](mailto:intercontec@te.com)  
[www.intercontec.biz](http://www.intercontec.biz)



Y6-1629-000-0DE erstellt: 06.03.2020/MHu



**intercontec**  
products

# 912 Receptacle Angled

## speedtec

10-pin, rotatable  
Flange 25x25

Earth-to-Housing Connection according to VDE 0627  
Axial Sealing

TE part number: B G A 462 N 00 00 101B 000

IC reference number: B ED A 462 NN 00 00 101B 000

### Technical Data

number of pins 10 (3+PE+6)  
temperature range -20 °C to 130 °C  
protection type IP 66/67 when connected

### Electrical Data

rated current  
rated voltage  
rated insulation voltage (L-L)  
rated insulation voltage (L-PE/S/B)

### Power

max. 8 A\*  
300 V (AC/DC)  
2500 V  
4000 V

### Signal

max. 1 A\*  
32 V (AC/DC)  
800 V

### Brake

max. 1 A\*  
50 V (AC/DC)  
800 V

mating cycles 500

### Data according to VDE 0110/EN61984, Paragraph 6.19.2.2

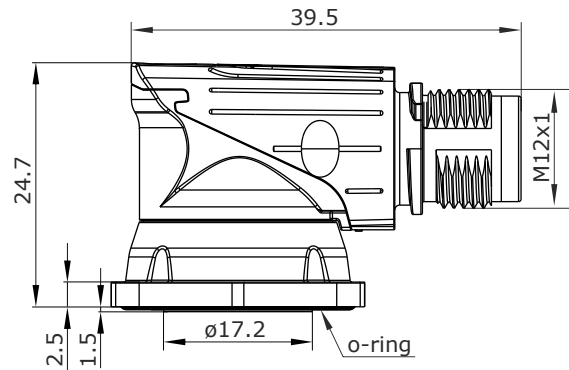
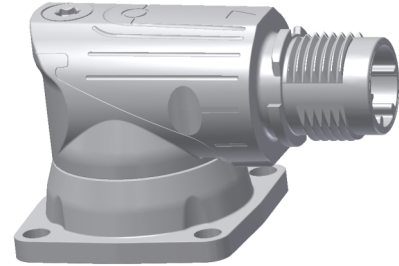
pollution degree 3  
over voltage category III  
max. height of operation 2000 m

### Material

housing zinc diecast, nickel plated  
insulation insert PA, PBT, UL 94/ V0  
seals FKM

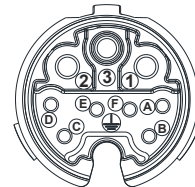
### Contacts (not part of product contents)

### Tools (not part of product contents)



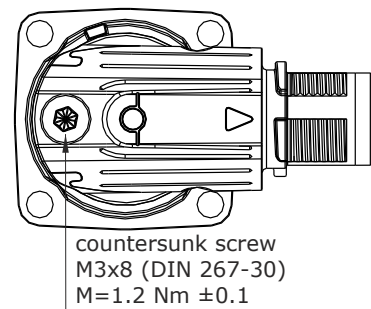
### Main Dimensions

receptacle angled, rotatable



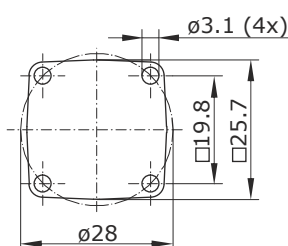
### Contact Arrangement

mating view



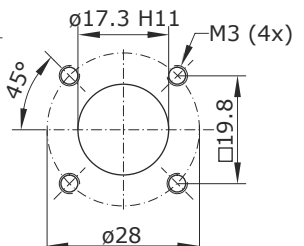
rotating area to the left  
81° ± 1°

rotating area to the right  
225° ± 1°



### Main Dimensions

flange



### Mounting Hole

\* for max. wire cross-section  
pay attention to the  
cross-section of used contacts

© 2020 TE Connectivity

TE Connectivity, TE connectivity (logo), intercontec (logo) and speedtec are trademarks.

While TE Connectivity (TE) has made every reasonable effort to ensure the accuracy of the information in this presentation, TE does not guarantee that it is error-free, nor does TE make any other representation, warranty or guarantee that the information is accurate, correct, reliable or current. TE reserves the right to make any adjustments to the information contained herein at any time without notice. TE expressly disclaims all implied warranties regarding the information contained herein, including, but not limited to, any implied warranties of merchantability or fitness for a particular purpose. The dimensions in this article are for reference purposes only and are subject to change without notice. Specifications are subject to change without notice. Consult TE for the latest dimensions and design specifications.

TE Connectivity Industrial GmbH  
Bernrieder Straße 15  
94559 Niederwinkling, Germany  
+49 9962 2002 - 0  
[intercontec@te.com](mailto:intercontec@te.com)  
[www.intercontec.biz](http://www.intercontec.biz)



Y6-1629-000-0EN issued: 06.03.2020/MHu