



intercontec
products

912 Winkeleinbaudose

speedtec®

8-polig, drehbar

Flansch 21x21, axiale Abdichtung

Schutzleitergehäuseanbindung gem. VDE 0627

TE Teile Nr.: B G A 442 N 00 00 100B 000

IC Ref. Nr.: B ED A 442 NN 00 00 100B 000



Technische Daten

Polzahl 8 (3+PE +4)
Temperaturbereich -20 °C bis 130 °C
Schutzart gesteckt IP 66/67

Elektrische Daten

Bemessungsstrom
Bemessungsspannung
Bemessungsstoßspannung (L-L)
Durchgangswiderstand

Leistung

max. 8 A*
630 V (AC/DC)
6000 V
< 5 mOhm

Signal

max. 1 A*
48 V (AC/DC)
1500 V
< 15 mOhm

Steckzyklen 500

Werte nach VDE 0110/EN61984, Abschnitt 6.19.2.2

Verschmutzungsgrad 3
Überspannungskategorie III
max. Aufstellhöhe 2000 m

Werkstoffe

Gehäuse Zinkdruckguss, vernickelt
Isolierkörper PA, PBT, UL 94/ V0
Dichtungen FKM

Kontakte (nicht im Lieferumfang enthalten)

für Pin 1,2,3,PE:

HDP-20 Stift:
AWG 28 - 24

TE Connectivity:
Best.-Nr.: 66507-3
Best.-Nr.: 1658540-4
Best.-Nr.: 66506-3
Best.-Nr.: 1658539-1

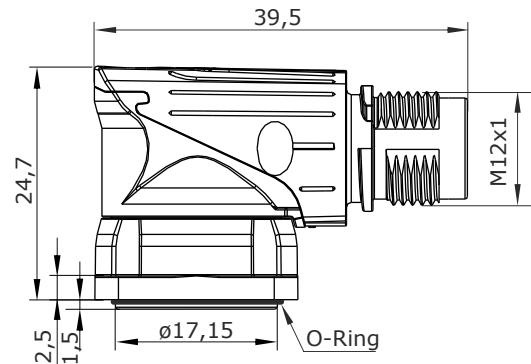
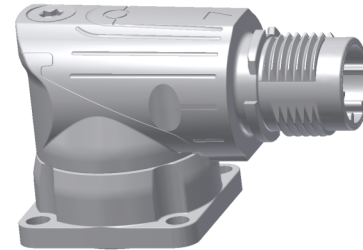
für Pin A-D:

Bezeichnung
Anschlussart/bereich

Best Nr.: 61.252.11
Kontaktstift ø0,6 mm
crimp/ 0,03 - 0,34 mm²

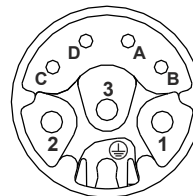
Werkzeuge (nicht im Lieferumfang enthalten)

digitale Crimpzange Best.-Nr.: C0.325.00
locator für digitale Crimpzange Best.-Nr.: C0.265.00



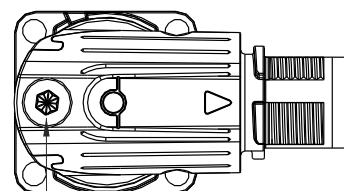
Hauptabmessungen

Winkeleinbaudose, drehbar



Polbild

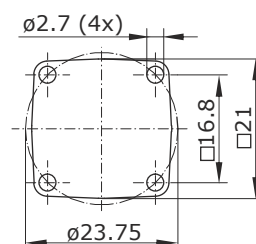
Ansicht steckseitig



Senkkopfschraube
M3x8 (DIN 267-30)
M=1,2 Nm ±0,1

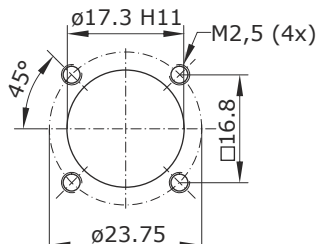
Schwenkbereich
nach links
81° ±1°

Schwenkbereich
nach rechts
225° ±1°



Hauptabmessungen

Flansch



Montagefenster

* Bei max. Anschlussquerschnitt
Anschlussquerschnitt der
verwendeten Kontakte beachten

© 2017 TE Connectivity.

TE Connectivity, TE connectivity (logo), intercontec (logo) und speedtec sind Marken.

Auch wenn TE Connectivity (TE) bemüht ist, die Korrektheit der Informationen in diesem Beitrag sicherzustellen, übernimmt TE keinerlei Gewährleistung dafür, dass diese fehlerfrei, zutreffend, korrekt, verlässlich oder aktuell sind. TE behält sich das Recht vor, die in diesem Beitrag genannten Informationen jederzeit ohne Ankündigung zu ändern. TE weist ausdrücklich jegliche Gewährleistung hinsichtlich der in diesem Beitrag genannten Informationen zurück, einschließlich der implizierten Gewährleistung der Marktgängigkeit oder Eignung für bestimmte Zwecke. Die Maßangaben in diesem Beitrag dienen ausschließlich zu Referenzzwecken und Änderungen sind vorbehalten. Änderungen der Spezifikationen sind vorbehalten. Bitte fragen Sie TE nach den aktuellen Maßangaben und Designspezifikationen

TE Connectivity Industrial GmbH
Bernrieder Straße 15
94559 Niederwinkling, Germany
+49 9962 2002 - 0
intercontec@te.com
www.intercontec.biz





intercontec
products

912 Receptacle Angled

speedtec®

8-pin, rotatable

Flange 21x21, Axial Sealing

Earth-to-Housing Connection according to VDE 0627

TE part number: B G A 442 N 00 00 100B 000

IC reference number: B ED A 442 NN 00 00 100B 000



Technical Data

number of pins	8 (3+PE +4)
temperature range	-20 °C to 130 °C
protection type	IP 66/67 when connected

Electrical Data

rated current	max. 8 A*
rated voltage	630 V (AC/DC)
rated insulation voltage (L-L)	6000 V
contact resistance	< 5 mOhm

Power

max. 8 A*
630 V (AC/DC)
6000 V
< 5 mOhm

Signal

max. 1 A*
48 V (AC/DC)
1500 V
< 15 mOhm

mating cycles	500
---------------	-----

Data according to VDE 0110/EN61984, Paragraph 6.19.2.2

pollution degree	3
over voltage category	III
max. height of operation	2000 m

Material

housing	zinc diecast, nickel plated
insulation insert	PA, PBT, UL 94/ V0
seals	FKM

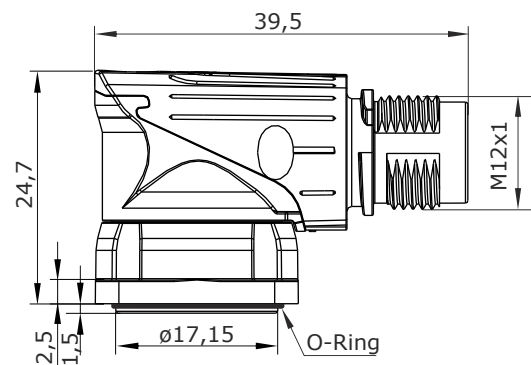
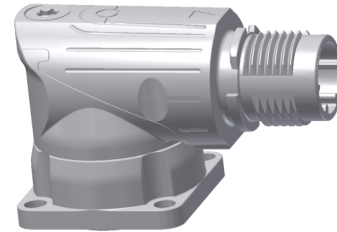
Contacts (not part of product contents)

for pin 1,2,3,PE:	TE Connectivity:
HDP-20 pin:	order code: 66507-3
AWG 28 - 24	order code: 1658540-4
	order code: 66506-3
	order code: 1658539-1

for pin A-D:	order code: 61.252.11
type	contact pin ø0.6 mm
cross-section	crimp/ 0.03 - 0.34 mm ²

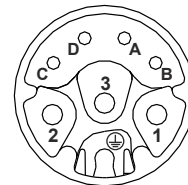
Tools (not part of product contents)

digital crimping tool	order code: C0.325.00
locator for digital crimping tool	order code: C0.265.00



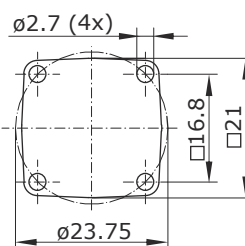
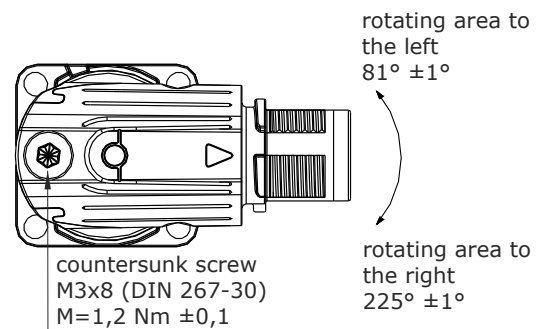
Main Dimensions

receptacle angled, rotatable



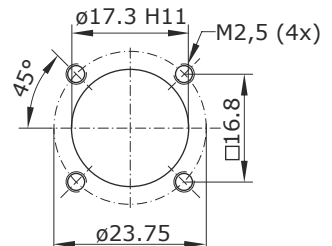
Contact Arrangement

mating view



Main Dimensions

flange



Mounting Hole

* for max. wire cross-section
pay attention to the
cross-section of used contacts

© 2017 TE Connectivity

TE Connectivity, TE connectivity (logo), intercontec (logo) and speedtec are trademarks.

While TE Connectivity (TE) has made every reasonable effort to ensure the accuracy of the information in this presentation, TE does not guarantee that it is error-free, nor does TE make any other representation, warranty or guarantee that the information is accurate, correct, reliable or current. TE reserves the right to make any adjustments to the information contained herein at any time without notice. TE expressly disclaims all implied warranties regarding the information contained herein, including, but not limited to, any implied warranties of merchantability or fitness for a particular purpose. The dimensions in this article are for reference purposes only and are subject to change without notice. Specifications are subject to change without notice. Consult TE for the latest dimensions and design specifications.

TE Connectivity Industrial GmbH
Bernrieder Straße 15
94559 Niederwinkling, Germany
+49 9962 2002 - 0
intercontec@te.com
www.intercontec.biz

