

Vielfältige Anbindungsmöglichkeiten

# CJ1 PROFIBUS

Offen und flexibel



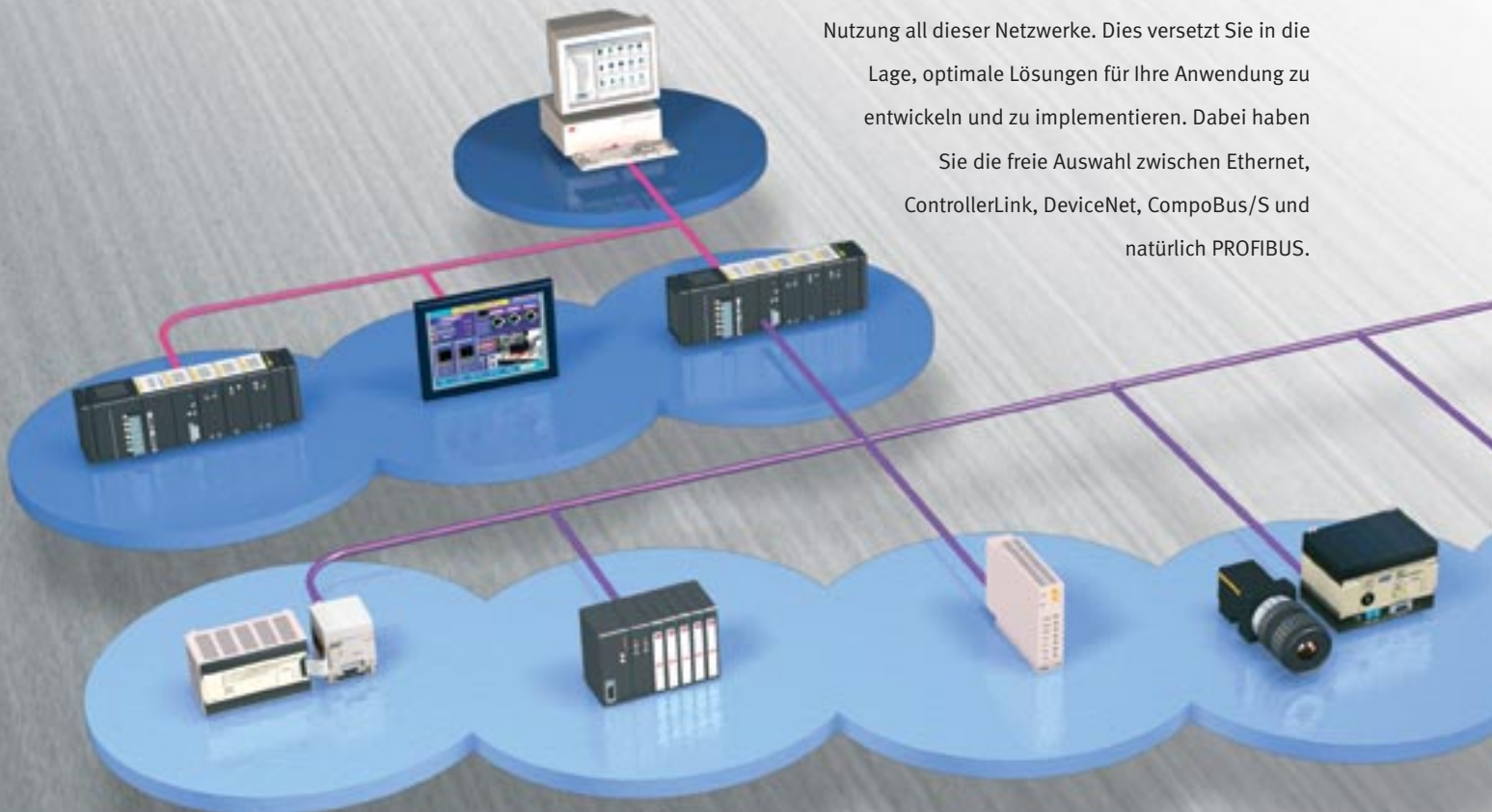
Advanced Industrial Automation

**OMRON**

Omron bietet eine große Auswahl von Produkten für die Maschinenautomation mit Feldbusanbindung an, wie Bedienterminals, dezentrale E/A-Module, Steuerungen, Frequenzumrichter, Servos, Bildverarbeitungssysteme, Sensoren, Temperaturregler, Spannungsversorgungen usw. Alle diese Produkte sind integrale Bestandteile der Smart&Seamless-Technologie von Omron, die eine exzellente Bedienungsfreundlichkeit und eine hochgradige Integration von Produkten ermöglicht. Dies versetzt unsere Kunden in die Lage, Maschinen mit minimalem Programmieraufwand bauen zu können.

## Durchgängigkeit in der gesamten Produktpalette

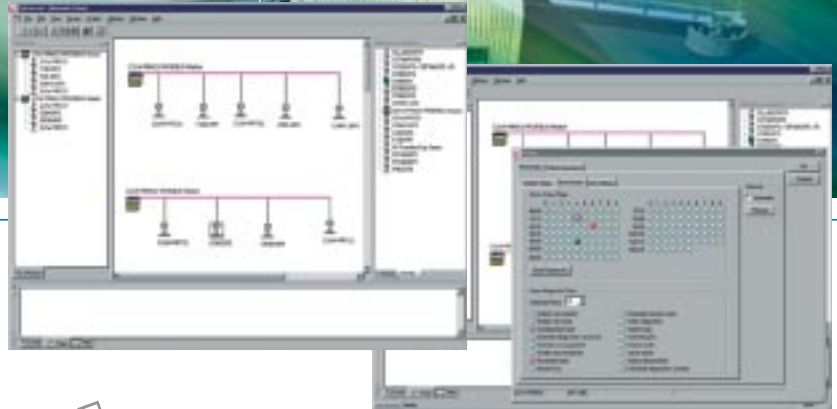
Alle Bereiche der Industrieautomation haben vom Einsatz von Netzwerktechnologien profitiert. Viele von diesen technologischen Lösungen sind heute weit verbreitet und finden sowohl bei Endanwendern als auch bei OEM gleichermaßen Akzeptanz. Die Omron SPS-Familie CJ1 ermöglicht die nahtlos durchgängige Nutzung all dieser Netzwerke. Dies versetzt Sie in die Lage, optimale Lösungen für Ihre Anwendung zu entwickeln und zu implementieren. Dabei haben Sie die freie Auswahl zwischen Ethernet, ControllerLink, DeviceNet, CompoBus/S und natürlich PROFIBUS.







TATSÄCHLICHE  
GRÖßE



### PROFIBUS und CJ1-SPS

Die CJ1-Familie von Omron reicht von Standard-CPU-Baugruppen, mit denen Sie Ihre Maschine modular aufbauen, also in logische Segmente aufteilen können, bis hin zu hochleistungsfähigen CPU-Baugruppen, die Ihnen die umfassende Steuerung und Kontrolle komplexer Maschinen ermöglichen. Keine andere Steuerung auf dem Markt bietet so viel Leistung bei so geringem Platzbedarf. Mit nur 90 x 65 mm ist das Profil der CJ1-Familie nur minimal größer als das einer Kreditkarte! Für diese SPS-Familie steht sowohl eine PROFIBUS Master- als auch eine PROFIBUS Slave-Baugruppe zur Verfügung, die beide von Omron in Europa entwickelt und gefertigt werden.



### Leistungsstarke Support-Software

Die heutigen Feldbus-Konfigurationsprogramme unterstützen Engineering, Inbetriebnahme, Betrieb, Diagnose und Wartung auf vielerlei Weise. Die PROFIBUS-Lösungen von Omron nutzen hierfür die FDT/DTM-Technologie (Field Device Tool/Device Type Manager). Dank dieser in die CX-PROFIBUS Konfigurationsprogramm von Omron integrierten Technologie können Sie als Hersteller von Steuerungen Ihrem Kunden alle Funktionen und Daten in einer optimierten Darstellung präsentieren.

### FDT/DTM

FDT/DTM bietet einen Standard für Schnittstellen zwischen Engineering-Tools wie CX-PROFIBUS von Omron und feldgerätespezifischen Softwarekomponenten. Kern des Konzepts ist der DTM (Device Type Manager), eine Softwarekomponente für die Verwendung in beliebigen Software-Tools, der die Anwenderschnittstelle FDT (Field Device Tool) unterstützt.

Der DTM ist die Komponente für die Konfiguration und Verwaltung eines Feldgeräts. Diese Komponente, die sehr leicht in das Omron Engineering-Tool CX-PROFIBUS geladen werden kann, enthält alle Konfigurations-, Diagnose- und Wartungsinformationen und sogar grafische Benutzerdialoge für das jeweilige Gerät.

### Die PROFIBUS-Baugruppen bieten verschiedene Vorzüge:

- **Kompaktes Design**
- **Problemlose Installation**
- **Einfache Konfiguration**
- **Umfassende Steuerung und Überwachung**
- **DIN-Schienen-Montage**
- **Reduktion der CPU-Last durch unabhängige Abwicklung des Datentransfers (nur Master-Baugruppe)**

## Technische Daten

Eigenschaft	CJ1W-PRM21	CJ1W-PRT21
Hauptfunktionen	Grundlegende PROFIBUS-DP-Master-Klasse-1-Funktionen zusätzlich Set_Prm Slave_Diag Chk_Cfg Global_Control Unterstützung von DPV1-Datentypen	PROFIBUS-DP-Slave an DPM1- oder DPM2-Master: Data_Exchange Slave_Diag Set_Prm Chk_Cfg Global_Control (SYNC/FREEZE/CLEAR) Nur an DPM2-Master: RD_Inp RD_Outp Get_Cfg
Netzwerk-Standard	IEC 61 158/EN 50 170, Volume 2	IEC 61 158/EN 50 170, Volume 2
Datenübertragungsrate	9,6 bis 12,0 MBit/s	9,6 bis 12,0 MBit/s
Maximale Anzahl unterstützter Knoten	125	---
E/A-Kapazität	7 kWorte E/A-Bereich und 25 Worte CIO-Bereich	180 Worte E/A-Bereich
Physische Schnittstelle	9-polige Sub-Min-D-Buchse	9-polige Sub-Min-D-Buchse
Einstellungen	Drehschalter: Baugruppennummer	Spezial-E/A-Baugruppennummer (00 bis 95, Einstellung über zwei Drehschalter) PROFIBUS-DP-Knotennummer (00 bis 99, Einstellung über zwei Drehschalter)
Abmessungen	90 x 65 x 31 mm	90 x 65 x 31 mm
Internationale Normen	CE, cULus, Lloyds	CE, cULus, Lloyds

**OMRON EUROPE B.V.** Wegalaan 67-69, NL-2132 JD, Hoofddorp, Niederlande. Tel: +31 (0) 23 568 13 00 Fax: +31 (0) 23 568 13 88 [www.eu.omron.com](http://www.eu.omron.com)

### DEUTSCHLAND

**Omron Electronics G.m.b.H.**  
Elisabeth-Selbert-Strasse 17, D-40764 Langenfeld  
Tel: +49 (0) 2173 680 00  
Fax: +49 (0) 2173 680 04 00  
[www.omron.de](http://www.omron.de)

**Berlin** Tel: +49 (0) 30 435 57 70  
**Düsseldorf** Tel: +49 (0) 2173 680 00  
**Hamburg** Tel: +49 (0) 40 790 12 600  
**München** Tel: +49 (0) 89 379 07 96  
**Stuttgart** Tel: +49 (0) 7032 81 13 10

### ÖSTERREICH

**Omron Electronics G.m.b.H.**  
Brunner Straße 81, A-1230 Wien  
Tel: +43 (0) 1 80 19 00  
Fax: +43 (0) 1 80 44 846  
[www.omron.at](http://www.omron.at)

### SCHWEIZ

**Omron Electronics AG**  
Sennweidstrasse 44, CH-6312 Steinhausen  
Tel: +41 (0) 41 748 13 13  
Fax: +41 (0) 41 748 13 45  
[www.omron.ch](http://www.omron.ch)

**Romanel** Tel: +41 (0) 21 643 75 75

### Belgien

Tel: +32 (0) 2 466 24 80  
[www.omron.be](http://www.omron.be)

### Dänemark

Tel: +45 43 44 00 11  
[www.omron.dk](http://www.omron.dk)

### Finnland

Tel: +358 (0) 9 549 58 00  
[www.omron.fi](http://www.omron.fi)

### Frankreich

Tel: +33 (0) 1 49 74 70 00  
[www.omron.fr](http://www.omron.fr)

### Großbritannien

Tel: +44 (0) 870 752 08 61  
[www.omron.co.uk](http://www.omron.co.uk)

### Italien

Tel: +39 02 32 681  
[www.omron.it](http://www.omron.it)

### Niederlande

Tel: +31 (0) 23 568 11 00  
[www.omron.nl](http://www.omron.nl)

### Norwegen

Tel: +47 (0) 22 65 75 00  
[www.omron.no](http://www.omron.no)

### Polen

Tel: +48 (0) 22 645 78 60  
[www.omron.com.pl](http://www.omron.com.pl)

### Portugal

Tel: +351 21 942 94 00  
[www.omron.pt](http://www.omron.pt)

### Russland

Tel: +7 095 745 26 64  
[www.russia.omron.com](http://www.russia.omron.com)

### Schweden

Tel: +46 (0) 8 632 35 00  
[www.omron.se](http://www.omron.se)

### Spanien

Tel: +34 913 777 900  
[www.omron.es](http://www.omron.es)

### Tschechische Republik

Tel: +420 267 31 12 54  
[www.omron.cz](http://www.omron.cz)

### Türkei

Tel: +90 (0) 216 474 00 40  
[www.omron.com.tr](http://www.omron.com.tr)

### Ungarn

Tel: +36 (0) 1 399 30 50  
[www.omron.hu](http://www.omron.hu)

Naher Osten, Afrika und nicht aufgeführte osteuropäische Länder,  
Tel: +31 (0) 23 568 13 00 [www.europe.omron.com](http://www.europe.omron.com)

*Autorisierter Vertriebspartner:*

#### Automation und Antriebe

- SPS-Systeme • Netzwerke • Mensch-Maschine-Schnittstellen
- Frequenzumrichter • Motion-Control-Systeme

#### Industriekomponenten

- Elektromechanische Relais • Zeitrelais • Zähler
- Programmierbare Relais • Niederspannungsschaltgeräte
- Schaltnetzteile • Temperatur- und Prozessregler • Halbleiterrelais
- Digitalanzeigen • Niveauregler

#### Sensorik und Sicherheitstechnik

- Optische Sensoren • Näherungssensoren • Drehgeber
- Bildverarbeitungssysteme • RFID-Systeme • Sicherheitsschalter
- Sicherheitsrelais • Sicherheitssensoren