

1SNG602037R0000 ✓ AKTIV

ENTRELEC

Interne TE-Nummer 1SNG602037R0000

Rectangular Backshells & Clamps, Cable Gland, UL 94V-2, Sealable,  
-20 – 100 °C [-4 – 212 °F]

[Auf TE.com ansehen>](#)



Steckverbinder > Rechteckige Steckverbinder > Zubehör für rechteckige Steckverbinder > Rechteckige Abdeckkappen und Kabelklemmen



Schutz-Zugentlastungszubehörtyp: **Kabelanschluss**

UL-Brandschutzklasse: **UL 94V-2**

Abdichtbar: **Ja**

Betriebstemperaturbereich: **-20 – 100 °C [-4 – 212 °F]**

## Eigenschaften

### Produktmerkmale

Schutz-Zugentlastungszubehörtyp	Kabelanschluss
Abdichtbar	Ja

### Montage und Anschlusstechnik

Ausführung der Montagekomponenten	Schrauben und Klemmen
-----------------------------------	-----------------------

### Verwendungsbedingungen

Betriebstemperaturbereich	-20 – 100 °C[-4 – 212 °F]
---------------------------	---------------------------

### Industriestandards

UL-Brandschutzklasse	UL 94V-2
----------------------	----------

### Verpackungsmerkmale

Verpackungsmethode	Bag
--------------------	-----

## Produkt-Compliance

[Bitte besuchen Sie die Produktseite auf TE.com um Informationen über Produktkonformität zu erhalten.>](#)

EU RoHS Richtlinie 2011/65/EU	Konform mit Ausnahmen
EU ELV Richtlinie 2000/53/EG	Konform mit Ausnahmen

China RoHS 2 Richtlinie MIIT Order No 32, 2016	Eingeschränkte Materialien über dem Grenzwert
EU REACH Verordnung (EG) No. 1907/2006	Aktuelle ECHA Kandidatenliste: JAN 2023 (233) Kandidatenliste deklariert bezüglich: JAN 2023 (233) Enthält keine SVHC
Halogengehalt	Noch nicht auf den Halogengehalt überprüft
Lötfähigkeit	Nicht auf Lötfähigkeit überprüft

Produktkonformitäts-Disclaimer

Diese Informationen beruhen auf angemessenen Erkundigungen bei unseren Lieferanten und entsprechen unserem derzeitigen Wissensstand auf Grundlage der Angaben der Lieferanten. Diese Informationen können Änderungen erfahren. Die von TE als EU RoHS-konform ermittelten Teile weisen einen maximalen Gewichtsanteil von 0,1 % Blei, Chrom VI, Quecksilber, PBB, PBDE, DBP, BBP, DEHP und DIBP sowie 0,01 % Kadmium im homogenen Werkstoff auf oder sind gemäß der Anhänge zur Richtlinie 2011/65/EU (RoHS2) von diesen Grenzwerten ausgenommen. Elektrische und elektronische Endprodukte erhalten gemäß der Richtlinie 2011/65/EU eine CE-Kennzeichnung. Die Komponenten sind möglicherweise nicht CE-gekennzeichnet. Zusätzliche weisen die von TE als EU ELV-konform ermittelten Teile einen maximalen Gewichtsanteil von 0,1 % Blei, Chrom VI und Quecksilber sowie 0,01 % Kadmium im homogenen Werkstoff auf oder sind gemäß der Anhänge zur Richtlinie 2000/53/EG (ELV) von diesen Grenzwerten ausgenommen. Hinsichtlich der REACH Verordnung beruhen die Angaben von TE bezüglich der besonders besorgniserregenden Substanzen (Substances of Very High Concern, SvHC) auf den ‚Leitlinien zu den Anforderungen für Stoffe in Erzeugnissen‘, wie sie auf der Webseite der Europäischen Chemikalienagentur (ECHA) unter folgender URL publiziert sind: <https://echa.europa.eu/guidance-documents/guidance-on-reach>

## Kompatible Teile

 <p>TE Teilernr.: 1SNG602003R0000 EM-SG-M12-MET-C</p>	 <p>TE Teilernr.: 1SNG602009R0000 EM-SG-M16-MET-E</p>	 <p>TE Teilernr.: 1SNG602011R0000 EM-SG-M16-MET-G</p>	 <p>TE Teilernr.: 1SNG602012R0000 EM-SG-M16-MET-H</p>
 <p>TE Teilernr.: 1SNG602016R0000 EM-SG-M20-MET-C</p>	 <p>TE Teilernr.: 1SNG602018R0000 EM-SG-M20-MET-E</p>	 <p>TE Teilernr.: 1SNG602019R0000 EM-SG-M20-MET-F</p>	 <p>TE Teilernr.: 1SNG602025R0000 EM-SG-M25-MET-E</p>



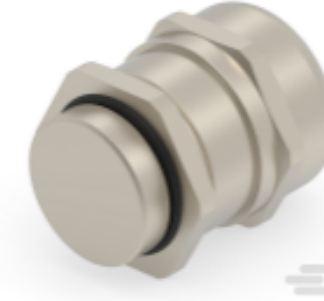
TE Teilnr.: 1SNG602027R0000  
EM-SG-M25-MET-G



TE Teilnr.: 1SNG602029R0000  
EM-SG-M25-MET-I



TE Teilnr.: 1SNG602035R0000  
EM-SG-M32-MET-E



TE Teilnr.: 1SNG602039R0000  
EM-SG-M32-MET-I



TE Teilnr.: 1SNG602043R0000  
EM-SG-M40-MET-C



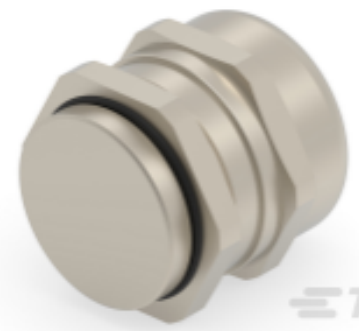
TE Teilnr.: 1SNG602047R0000  
EM-SG-M40-MET-G



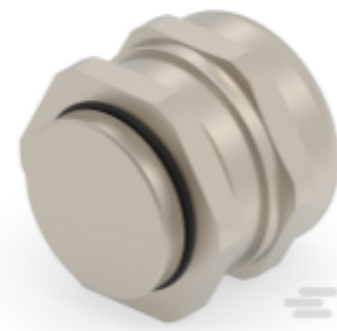
TE Teilnr.: 1SNG602049R0000  
EM-SG-M40-MET-I



TE Teilnr.: 1SNG602053R0000  
EM-SG-M50-MET-C



TE Teilnr.: 1SNG602055R0000  
EM-SG-M50-MET-E



TE Teilnr.: 1SNG602057R0000  
EM-SG-M50-MET-G



TE Teilnr.: 1SNG602062R0000  
EM-SG-M63-MET-D



TE Teilnr.: 1SNG602064R0000  
EM-SG-M63-MET-F

## Dokumente

### Produktzeichnungen

[EM-SG-M32-MET-G](#)

Englisch

### CAD-Dateien

[3D PDF](#)

3D

Kundenmodell

[ENG\\_CVM\\_CVM\\_1SNG602037R0000\\_A.2d\\_dxf.zip](#)

Englisch

Kundenmodell

[ENG\\_CVM\\_CVM\\_1SNG602037R0000\\_A.3d\\_igs.zip](#)

Englisch

Kundenmodell

[ENG\\_CVM\\_CVM\\_1SNG602037R0000\\_A.3d\\_stp.zip](#)

Englisch

Indem Sie die CAD-Datei herunterladen stimmen Sie den [allgemeinen Verkaufsbedingungen](#) zu.

### Datenblätter/ Katalogseiten



Catalog - ENTRELEC Cable Glands

Englisch

---

Freigabe Agentur

UL

Englisch

UL

Englisch