

1SNG602038R0000 ✓ AKTIV

ENTRELEC

Interne TE-Nummer 1SNG602038R0000

Rectangular Backshells & Clamps, Cable Gland, UL 94V-2, Sealable,
-20 – 100 °C [-4 – 212 °F]

[Auf TE.com ansehen>](#)



Steckverbinder > Rechteckige Steckverbinder > Zubehör für rechteckige Steckverbinder > Rechteckige Abdeckkappen und Kabelklemmen



Schutz-Zugentlastungszubehörtyp: **Kabelanschluss**

UL-Brandschutzklasse: **UL 94V-2**

Abdichtbar: **Ja**

Betriebstemperaturbereich: **-20 – 100 °C [-4 – 212 °F]**

Eigenschaften

Produktmerkmale

Schutz-Zugentlastungszubehörtyp	Kabelanschluss
Abdichtbar	Ja

Montage und Anschlusstechnik

Ausführung der Montagekomponenten	Schrauben und Klemmen
-----------------------------------	-----------------------

Verwendungsbedingungen

Betriebstemperaturbereich	-20 – 100 °C[-4 – 212 °F]
---------------------------	---------------------------

Industriestandards

UL-Brandschutzklasse	UL 94V-2
----------------------	----------

Verpackungsmerkmale

Verpackungsmethode	Bag
--------------------	-----

Produkt-Compliance

[Bitte besuchen Sie die Produktseite auf TE.com um Informationen über Produktkonformität zu erhalten.>](#)

EU RoHS Richtlinie 2011/65/EU	Konform mit Ausnahmen
EU ELV Richtlinie 2000/53/EG	Konform mit Ausnahmen



China RoHS 2 Richtlinie MIIT Order No 32, 2016	Eingeschränkte Materialien über dem Grenzwert
EU REACH Verordnung (EG) No. 1907/2006	Aktuelle ECHA Kandidatenliste: JAN 2023 (233) Kandidatenliste deklariert bezüglich: JAN 2023 (233) Enthält keine SVHC
Halogengehalt	Noch nicht auf den Halogengehalt überprüft
Lötfähigkeit	Nicht auf Lötfähigkeit überprüft

Produktkonformitäts-Disclaimer

Diese Informationen beruhen auf angemessenen Erkundigungen bei unseren Lieferanten und entsprechen unserem derzeitigen Wissensstand auf Grundlage der Angaben der Lieferanten. Diese Informationen können Änderungen erfahren. Die von TE als EU RoHS-konform ermittelten Teile weisen einen maximalen Gewichtsanteil von 0,1 % Blei, Chrom VI, Quecksilber, PBB, PBDE, DBP, BBP, DEHP und DIBP sowie 0,01 % Kadmium im homogenen Werkstoff auf oder sind gemäß der Anhänge zur Richtlinie 2011/65/EU (RoHS2) von diesen Grenzwerten ausgenommen. Elektrische und elektronische Endprodukte erhalten gemäß der Richtlinie 2011/65/EU eine CE-Kennzeichnung. Die Komponenten sind möglicherweise nicht CE-gekennzeichnet. Zusätzliche weisen die von TE als EU ELV-konform ermittelten Teile einen maximalen Gewichtsanteil von 0,1 % Blei, Chrom VI und Quecksilber sowie 0,01 % Kadmium im homogenen Werkstoff auf oder sind gemäß der Anhänge zur Richtlinie 2000/53/EG (ELV) von diesen Grenzwerten ausgenommen. Hinsichtlich der REACH Verordnung beruhen die Angaben von TE bezüglich der besonders besorgniserregenden Substanzen (Substances of Very High Concern, SvHC) auf den ‚Leitlinien zu den Anforderungen für Stoffe in Erzeugnissen‘, wie sie auf der Webseite der Europäischen Chemikalienagentur (ECHA) unter folgender URL publiziert sind: <https://echa.europa.eu/guidance-documents/guidance-on-reach>

Kompatible Teile

 <p>TE Teilernr.: 1SNG602002R0000 EM-SG-M12-MET-B</p>	 <p>TE Teilernr.: 1SNG602004R0000 EM-SG-M12-MET-D</p>	 <p>TE Teilernr.: 1SNG602006R0000 EM-SG-M16-MET-B</p>	 <p>TE Teilernr.: 1SNG602008R0000 EM-SG-M16-MET-D</p>
 <p>TE Teilernr.: 1SNG602010R0000 EM-SG-M16-MET-F</p>	 <p>TE Teilernr.: 1SNG602013R0000 EM-SG-M16-MET-I</p>	 <p>TE Teilernr.: 1SNG602015R0000 EM-SG-M20-MET-B</p>	 <p>TE Teilernr.: 1SNG602017R0000 EM-SG-M20-MET-D</p>



TE Teilnr.: 1SNG602020R0000
EM-SG-M20-MET-G



TE Teilnr.: 1SNG602022R0000
EM-SG-M25-MET-B



TE Teilnr.: 1SNG602024R0000
EM-SG-M25-MET-D



TE Teilnr.: 1SNG602026R0000
EM-SG-M25-MET-F



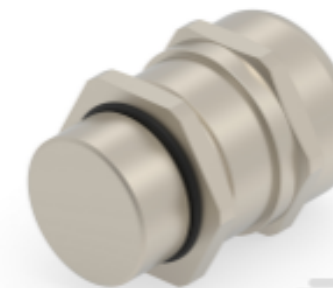
TE Teilnr.: 1SNG602028R0000
EM-SG-M25-MET-H



TE Teilnr.: 1SNG602030R0000
EM-SG-M25-MET-J



TE Teilnr.: 1SNG602032R0000
EM-SG-M32-MET-B



TE Teilnr.: 1SNG602034R0000
EM-SG-M32-MET-D



TE Teilnr.: 1SNG602036R0000
EM-SG-M32-MET-F



TE Teilnr.: 1SNG602040R0000
EM-SG-M32-MET-J



TE Teilnr.: 1SNG602042R0000
EM-SG-M40-MET-B



TE Teilnr.: 1SNG602044R0000
EM-SG-M40-MET-D

Dokumente

Produktzeichnungen

[EM-SG-M32-MET-H](#)

Englisch

CAD-Dateien

[3D PDF](#)

3D

Kundenmodell

[ENG_CVM_CVM_1SNG602038R0000_A.2d_dxf.zip](#)

Englisch

Kundenmodell

[ENG_CVM_CVM_1SNG602038R0000_A.3d_igs.zip](#)

Englisch

Kundenmodell

[ENG_CVM_CVM_1SNG602038R0000_A.3d_stp.zip](#)

Englisch

Indem Sie die CAD-Datei herunterladen stimmen Sie den [allgemeinen Verkaufsbedingungen](#) zu.

Datenblätter/ Katalogseiten



Catalog - ENTRELEC Cable Glands

Englisch

Freigabe Agentur

UL

Englisch

UL

Englisch