

1SNG601124R0000 ✓ AKTIV

ENTRELEC

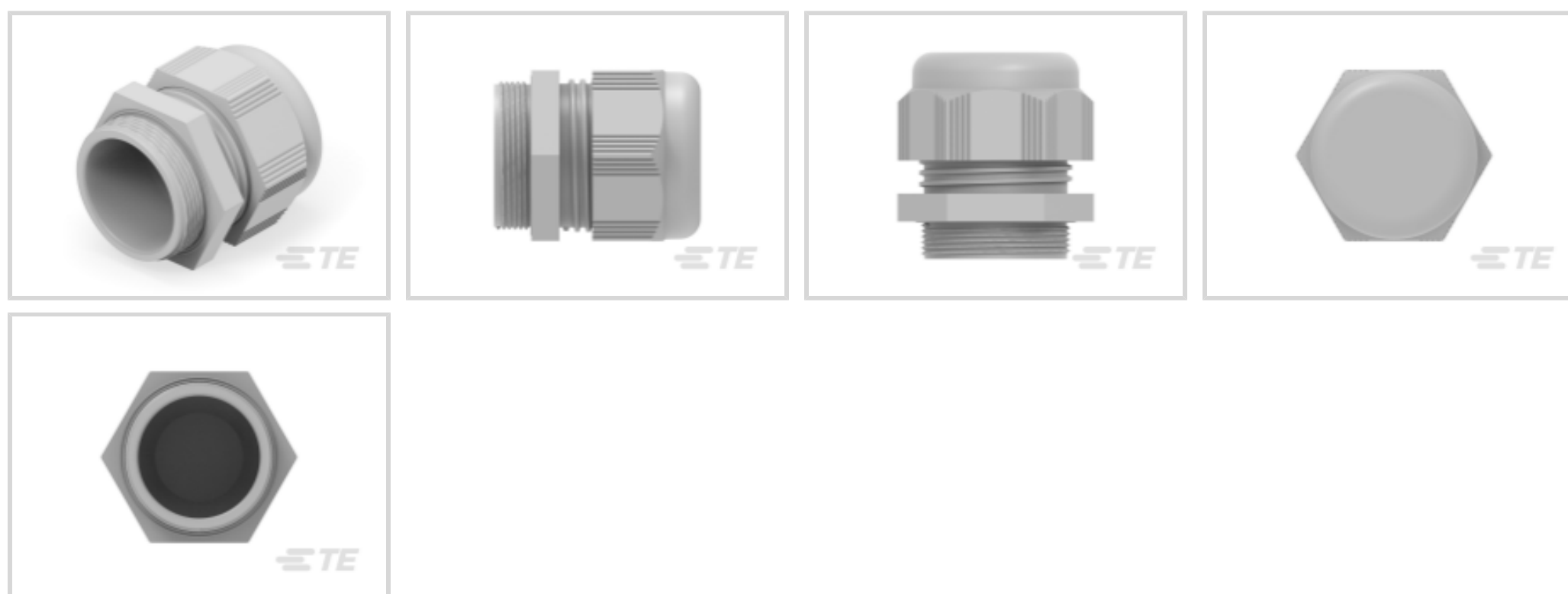
Interne TE-Nummer 1SNG601124R0000

Rectangular Backshells & Clamps, Cable Gland, UL 94V-2, Sealable,
-20 – 100 °C [-4 – 212 °F]

[Auf TE.com ansehen>](#)



Steckverbinder > Rechteckige Steckverbinder > Zubehör für rechteckige Steckverbinder > Rechteckige Abdeckkappen und Kabelklemmen



Schutz-Zugentlastungszubehörtyp: **Kabelanschluss**

UL-Brandschutzklasse: **UL 94V-2**

Abdichtbar: **Ja**

Betriebstemperaturbereich: **-20 – 100 °C [-4 – 212 °F]**

Eigenschaften

Produktmerkmale

Schutz-Zugentlastungszubehörtyp	Kabelanschluss
Abdichtbar	Ja

Montage und Anschlusstechnik

Ausführung der Montagekomponenten	Schrauben und Klemmen
-----------------------------------	-----------------------

Verwendungsbedingungen

Betriebstemperaturbereich	-20 – 100 °C[-4 – 212 °F]
---------------------------	---------------------------

Industriestandards

UL-Brandschutzklasse	UL 94V-2
----------------------	----------

Verpackungsmerkmale

Verpackungsmethode	Bag
--------------------	-----

Produkt-Compliance

[Bitte besuchen Sie die Produktseite auf TE.com um Informationen über Produktkonformität zu erhalten.>](#)

EU RoHS Richtlinie 2011/65/EU	Konform
EU ELV Richtlinie 2000/53/EG	Konform

China RoHS 2 Richtlinie MIIT Order No 32, 2016	Keine eingeschränkten Materialien oberhalb der Grenzwerte
EU REACH Verordnung (EG) No. 1907/2006	Aktuelle ECHA Kandidatenliste: JAN 2023 (233) Kandidatenliste deklariert bezüglich: JAN 2023 (233) Enthält keine SVHC
Halogengehalt	Noch nicht auf den Halogengehalt überprüft
Lötfähigkeit	Nicht auf Lötfähigkeit überprüft

Produktkonformitäts-Disclaimer

Diese Informationen beruhen auf angemessenen Erkundigungen bei unseren Lieferanten und entsprechen unserem derzeitigen Wissensstand auf Grundlage der Angaben der Lieferanten. Diese Informationen können Änderungen erfahren. Die von TE als EU RoHS-konform ermittelten Teile weisen einen maximalen Gewichtsanteil von 0,1 % Blei, Chrom VI, Quecksilber, PBB, PBDE, DBP, BBP, DEHP und DIBP sowie 0,01 % Kadmium im homogenen Werkstoff auf oder sind gemäß der Anhänge zur Richtlinie 2011/65/EU (RoHS2) von diesen Grenzwerten ausgenommen. Elektrische und elektronische Endprodukte erhalten gemäß der Richtlinie 2011/65/EU eine CE-Kennzeichnung. Die Komponenten sind möglicherweise nicht CE-gekennzeichnet. Zusätzliche weisen die von TE als EU ELV-konform ermittelten Teile einen maximalen Gewichtsanteil von 0,1 % Blei, Chrom VI und Quecksilber sowie 0,01 % Kadmium im homogenen Werkstoff auf oder sind gemäß der Anhänge zur Richtlinie 2000/53/EG (ELV) von diesen Grenzwerten ausgenommen. Hinsichtlich der REACH Verordnung beruhen die Angaben von TE bezüglich der besonders besorgniserregenden Substanzen (Substances of Very High Concern, SvHC) auf den ‚Leitlinien zu den Anforderungen für Stoffe in Erzeugnissen‘, wie sie auf der Webseite der Europäischen Chemikalienagentur (ECHA) unter folgender URL publiziert sind: <https://echa.europa.eu/guidance-documents/guidance-on-reach>

Kompatible Teile

 TE Teilnr.: 1SNG601118R0000 EP-SG-M40-LGR-A	 TE Teilnr.: 1SNG601119R0000 EP-SG-M40-GR-A	 TE Teilnr.: 1SNG601120R0000 EP-SG-M40-BL-A	 TE Teilnr.: 1SNG601121R0000 EP-SG-M40-LGR-B
 TE Teilnr.: 1SNG601122R0000 EP-SG-M40-GR-B	 TE Teilnr.: 1SNG601123R0000 EP-SG-M40-BL-B	 TE Teilnr.: 1SNG601125R0000 EP-SG-M40-GR-C	 TE Teilnr.: 1SNG601126R0000 EP-SG-M40-BL-C



TE Teilnr.: 1SNG601127R0000
EP-SG-M40-LGR-D



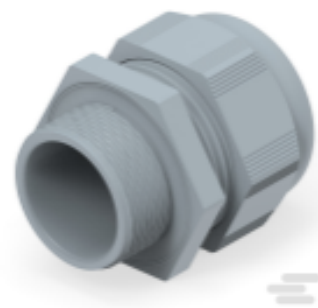
TE Teilnr.: 1SNG601128R0000
EP-SG-M40-GR-D



TE Teilnr.: 1SNG601129R0000
EP-SG-M40-BL-D



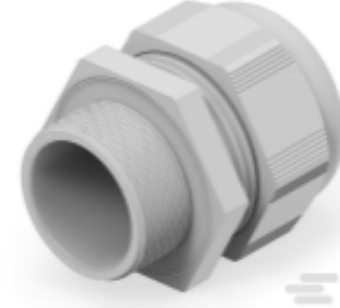
TE Teilnr.: 1SNG601130R0000
EP-SG-M40-LGR-E



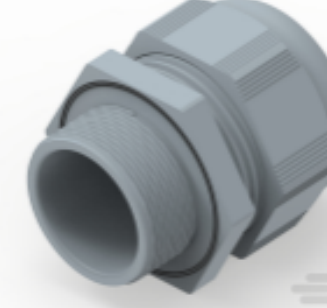
TE Teilnr.: 1SNG601131R0000
EP-SG-M40-GR-E



TE Teilnr.: 1SNG601132R0000
EP-SG-M40-BL-E



TE Teilnr.: 1SNG601133R0000
EP-SG-M40-LGR-F



TE Teilnr.: 1SNG601134R0000
EP-SG-M40-GR-F



TE Teilnr.: 1SNG601135R0000
EP-SG-M40-BL-F

Dokumente

Produktzeichnungen

[EP-SG-M40-LGR-C](#)

Englisch

CAD-Dateien

[3D PDF](#)

3D

Kundenmodell

[ENG_CVM_CVM_1SNG601124R0000_A.2d_dxf.zip](#)

Englisch

Kundenmodell

[ENG_CVM_CVM_1SNG601124R0000_A.3d_igs.zip](#)

Englisch

Kundenmodell

[ENG_CVM_CVM_1SNG601124R0000_A.3d_stp.zip](#)

Englisch

Indem Sie die CAD-Datei herunterladen stimmen Sie den [allgemeinen Verkaufsbedingungen](#) zu.

Datenblätter/ Katalogseiten



[Catalog - ENTRELEC Cable Glands](#)

Englisch

[Freigabe Agentur](#)

[UL](#)

Englisch

[UL](#)

Englisch