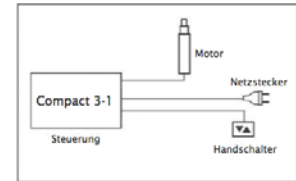


STEUERUNG COMPACT

Synchronsteuerung Compact 3-1

für einen Motor/eine Hubsäule

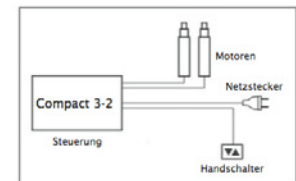
Für einen Motor



Synchronsteuerung Compact 3-2

für zwei Motoren/Hubsäulen oder 4x Compact 3-2 verlinkt für den Synchronbetrieb von 8 Motoren/Hubsäulen

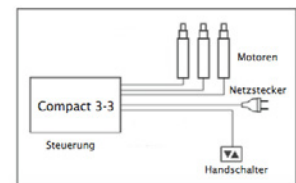
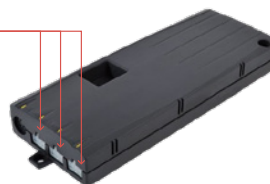
Für zwei Motoren



Synchronsteuerung Compact 3-3

für drei Motoren/Hubsäulen oder 4x Compact 3-3 verlinkt für den Synchronbetrieb von 12 Motoren/Hubsäulen

Für drei Motoren



Steuerung Artikelnummer		Compact 3-1 COM1-XX-S-7M-EU	Compact 3-2 COM2-XX-S-7M-EU	Compact 3-3 COM3-XX-S-7M-EU
Technische Daten	Einheit			
Leistung	VA	360	360	360
Eingangsspannung*	VAC	230	230	230
Aufnahmestrom	A	1,6	1,6	1,6
Frequenz	Hz	50	50	50
Schutzklasse		I	I	I
Schutzart IP		20	20	20
Ausgangsspannung	VDC	24	24	24
Motorkanäle		1	2	3
Einschaltdauer		1/9 (10 %)	1/9 (10 %)	1/9 (10 %)
Betriebsspannung Elektronik	VDC/mA	5/250	5/250	5/250
Betriebsspannung Standby	VDC/mA	5/004	5/004	5/004
Standby-Leistung	W	< 0,3	< 0,3	< 0,3
Anzahl kaskadierbarer Steuerungen		max. 4	max. 4	max. 4
Gewicht	kg	0,5	0,5	0,5
Maße	mm	264 x 103 x 37	264 x 103 x 37	264 x 103 x 37
Steckerarten				
Netzkabel (separat)	m	3	3	3
Ausgang Motor		Molex Mini Fit jr.	Molex Mini Fit jr.	Molex Mini Fit jr.
Ausgang Handschalter		MAS 70 S	MAS 70 S	MAS 70 S

*110 V-Variante auf Anfrage

STEUERUNG COMPACT - HANDSCHALTER

Handschalter HS-Baseline LD/7



Artikelnummer	HS Baseline LD7
---------------	-----------------

Montageart	Einhängbar
Memory	Nein
Display	Nein
Kabellänge	Spiralkabel 1,5 m - 2,8 m
Motorgruppen	1
Steckerart	MAS 70

Handschalter HSX-OD-2-LD



Artikelnummer	HSX-OD-2-LD
---------------	-------------

Montageart	Untertischmontage
Memory	Nein
Display	Nein
Kabellänge	1,6 m
Motorgruppen	1
Steckerart	MAS 70

Handschalter HSM-OD



Artikelnummer	HSM-OD
---------------	--------

Montageart	Untertischmontage
Memory	Nein
Display	Nein
Kabellänge	1,8 m
Motorgruppen	1
Steckerart	MAS 70

Handschalter HSU-C-FL-LD



Artikelnummer	HSU-C-FL-LD
---------------	-------------

Montageart	Untertischmontage
Memory	4-fach
Display	3-stellige LCD-Anzeige
Kabellänge	1,8 m
Motorgruppen	1
Steckerart	MAS 70

STEUERUNG COMPACT - HANDSCHALTER

Handschalter TOUCH-IL-MDF-2M2-LD



Artikelnummer	TOUCH-IL-MDF-2M2-LD
Montageart	Einbau
Memory	2-fach
Display	4-stellige LCD-Anzeige
Kabellänge	1,8 m
Motorgruppen	2
Steckerarten	MAS 70

Handschalter HSF-MDF-4M4-LD



Artikelnummer	HSF-MDF-4M4-LD
Montageart	Untertischmontage
Memory	4-fach
Display	4-stellige LCD-Anzeige
Kabellänge	2,2 m
Motorgruppen	2
Steckerarten	MAS 70

Fußschalter EL-Fuss LDII/7



Artikelnummer	EL-Fuss LDII/7
Memory	Nein
Display	Nein
Motorgruppen	1
Anschlusskabel	Spiralkabel max. 1,7 m
Steckerart	MAS 70

STEUERUNG COMPACT - WEITERES ZUBEHÖR

Netzkabel Steuerung

Artikelnr.	LOG-CBL-PWK
Verwendung	Anschluss Steuerung an das Stromnetz
Kabellänge	3 m
Anzahl Pole	3
Steckerart	EU - Netzstecker



Handschalter-Verlängerungskabel

Artikelnr.	ACS-CBL-HS-LD
Verwendung	Verbindung Steuerung - Handschalter
Kabellänge	1,0 m
Steckerart	MAS 70
max. 3 Kabel kombinierbar (Länge 3,0 m)	



Motor-Adapterkabel Molex auf MAS

Artikelnr.	LOG-CBL-ADAP-Mot-ELS
Verwendung	Verbindung Steuerung - Hubsäule / Motor
Kabellänge	0,2 m
Steckerart	MAS 80S / Molex Mini Fit 4.2 mm Stecker



Motorkabel HEXALIFT + VISOLIFT

Artikelnr.	EZ02252
Verwendung	Verbindung Steuerung - Hubsäule / Motor
Kabellänge	2 m
Steckerart	Molex



Motor-Adapterkabel MAS auf Molex

Artikelnr.	LOG-CBL-ADAP-INV-Mot
Verwendung	Verbindung Steuerung - Hubsäule / Motor
Kabellänge	0,2 m
Steckerart	MAS 80S / Molex Mini Fit 4.2 mm Buchse



Motor-Verlängerungskabel Molex

Artikelnr.	EZ02490
Verwendung	Verbindung Steuerung - Hubsäule / Motor
Kabellänge	1,5 m
Steckerart	Molex Mini Fit 4.2 mm Stecker/Buchse
max. 3 Kabel kombinierbar (Länge 3,6 m)	



Handschaltersplitterkabel

Artikelnr.	ACS-CBL-HSY
Verwendung	Verbindung Steuerung + 2 Handschalter
Kabellänge	0,2 m
Steckerart	MAS 70



Kaskadier-Zweifach-Linkkabel

Artikelnr.	ACS-CBL-HT-SYNC-500
Verwendung	Verlinkung / Kaskadierung
Anzahl kaskadierbarer Steuerungen	zwei
Länge	0,5 m



Kaskadier-Vierfach-Linkkabel

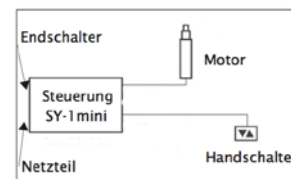
Artikelnr.	ACS-CBL-HT-SYNC-1500
Verwendung	Verlinkung / Kaskadierung
Anzahl kaskadierbarer Steuerungen	max. vier
Länge	1,5 m



STEUERUNG SY1 MINI

Steuerung SY1 mini

für einen Motor / eine Hubsäule



Steuerung Artikelnummer	Einheit	SY1 mini, mit Netzteil 27V SYM1-ON-S-78-27	SY1 mini, ohne Netzteil 27V SYM1-ON-O-78-27	SY1 mini, mit Netzteil 12V SYM1-ON-S-78-12	SY1 mini, ohne Netzteil 12V SYM1-ON-O-78-12
Technische Daten					
Leistung	VA	180	180	180	180
Eingangsspannung	VDC	12-36	12-36	12-36	12-36
Ausgangsspannung	VDC	27	27	12	12
Ausgangsbelastung	A	max 5,0	max 5,0	max 5,0	max 5,0
Schutzklasse		II	II	II	II
Schutzart IP		20	20	20	20
Motorkanäle		1	1	1	1
Einschaltdauer		1/9 (10 %)	1/9 (10 %)	1/9 (10 %)	1/9 (10 %)
Gewicht	kg	0,37	0,075	0,37	0,075
Maße	mm	95,6 x 55,4 x 30,5	95,6 x 55,4 x 30,5	95,6 x 55,4 x 30,5	95,6 x 55,4 x 30,5
Steckerarten					
Netzkabel (separat)	mm	DC-Hohlstecker 2,5 mm innen	DC-Hohlstecker 2,5 mm innen	DC-Hohlstecker 2,5 mm innen	DC-Hohlstecker 2,5 mm innen
Ausgang Motor		MAS 80 S	MAS 80 S	MAS 80 S	MAS 80 S
Ausgang Endschalter		MAS 50 S (optional)	MAS 50 S (optional)	MAS 50 S (optional)	MAS 50 S (optional)
Ausgang Handschalter		MAS 70 S	MAS 70 S	MAS 70 S	MAS 70 S

STEUERUNG SY 1 MINI - HANDSCHALTER

Handschalter HS-Baseline LD/7



Artikelnummer	HS Baseline LD7
Montageart	Einhängbar
Memory	Nein
Display	Nein
Kabellänge	Spiralkabel 1,5 m - 2,8 m
Motorgruppen	1
Steckerart	MAS 70

Handschalter HSM-OD



Artikelnummer	HSM-OD
Montageart	Untertischmontage
Memory	Nein
Display	Nein
Kabellänge	1,8 m
Besonderheiten	Keine
Motorgruppen	1
Steckerarten	MAS 70

Handschalter HSX-OD-2-LD



Artikelnummer	HSX-OD-2-LD
Montageart	Untertischmontage
Memory	Nein
Display	Nein
Kabellänge	1,6 m
Motorgruppen	1
Steckerart	MAS 70

Fußschalter EL-FussLDII/7



Artikelnummer	EL-Fuss LDII/7
Memory	Nein
Display	Nein
Motorgruppen	1
Anschlusskabel	Spiralkabel max. 1,7 m
Steckerart	MAS 70

STEUERUNG SY1MINI - WEITERES ZUBEHÖR

Handscharter- splitterkabel



Artikelnr.	ACS-CBL-HSY
Verwendung	Verbindung Steuerung + 2 Handscharter
Kabellänge	0,2m
Steckerart	MAS 70

Handscharter- Verlängerungskabel



Artikelnr.	ACS-CBL-HS-LD
Verwendung	Verbindung Steuerung - Handscharter
Kabellänge	1,0m
Steckerart	MAS 70
	max. 3 Kabel kombinierbar (Länge 3,0m)

Motor- Verlängerungskabel



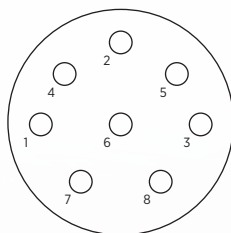
Artikelnr.	ACS-CBL-Mot-1,5m
Verwendung	Verbindung Steuerung - Hubsäule/Motor
Kabellänge	1,5m
Steckerart	MAS 80
	max. 3 Kabel kombinierbar (Länge 3,0m)

Motorkabel Compact / SY/SCT

1. u. 7 = Motor plus - auf (gelb)
2. u. 4 = Motor minus - ab (grau)
- 5 = Hallgeber Gnd (braun)
- 3 = Hallgeber + 5 V (weiß)
- 8 = Hallgeber 1 offener Kollektor Ausgang (grün)
- 6 = Hallgeber 2 offener Kollektor Ausgang (blau)

Die Farbangaben beziehen sich auf baumeister-Leitungen. Achtung: Hallgeber 1 und 2 sind optional

Lötseite Stecker

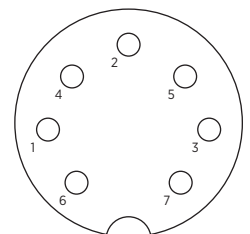


MAS80S DIN 41524

Handscharter Compact / SY

Code	HS 1	HS 2	HS 3	HS 4
Auf	1	0	0	0
Ab	0	1	0	0
Memo	0	1	1	0
Pos 1	0	0	1	0
Pos 2	0	0	0	1
Pos 3	0	1	0	1
Pos 4	0	1	1	0
Pos 5	0	1	0	1
Pos 6	0	1	1	1

Lötseite Stecker



MAS70S DIN 45329

Belegung	4 = HS 4
1 = Rx D	5 = HS 2
2 = HS 3	6 = Tx D
3 = HS 1	7 = +5V

STEUERUNG SYNCONTROL

Steuerung Syncontrol

für bis zu vier Motoren/Hubsäulen



Steuerung Syncontrol Artikelnummer

SYC3-ON-S-RM-EU-
XXXX

SYC3-ON-S-RM-EU-
GXWX

SYC4-ON-S-RM-EU-
XXXX

SYC4-ON-S-RM-EU-
GXWX

Technische Daten	Einheit				
Leistung	W	380	380	380	380
Eingangsspannung*	VAC	230	230	230	230
Aufnahmestrom	A	2	2	2	2
Frequenz	Hz	50	50	50	50
Schutzklasse		I	I	I	I
Schutzart IP		20	20	20	20
Ausgangsspannung	VDC	24	24	24	24
Summe Ausgangsströme	A	19	19	19	19
Motorkanäle		3	3	4	4
max. Strom pro Kanal	A	9	9	9	9
Dauerbetrieb möglich bis	W	100 Gesamtbelastung	100 Gesamtbelastung	100 Gesamtbelastung	100 Gesamtbelastung
Standby Leistung	W	0,1	0,1	0,1	0,1
Einschaltdauer		1/9 (10 %)	1/9 (10 %)	1/9 (10 %)	1/9 (10 %)
Anzahl kaskadierbarer Steuerungen (max.)**		6	6	8	8
Gewicht	kg	0,46	0,46	0,46	0,46
Maße	mm	41x61x265	41x61x265	41 x 61 x 265	41 x 61 x 265
Steckerarten					
Netzkabel (separat)	m	3	3	3	3
Ausgang Motor		Molex Mini Fit	Molex Mini Fit	Molex Mini Fit Jr.	Molex Mini Fit Jr.
Ausgang Handschalter		RJ 12	RJ 12	RJ 12	RJ 12
Modbus		x	x	x	x
Wifi		-	x	-	x
Gyrosense ***		-	x	-	x

* auch als US-Version mit 115 V 60 Hz erhältlich

** Linkbetrieb bis zu 6 Steuerungen unter Verwendung des Link-Hubs KAS-HUB-SYC/Linkbetrieb von 2 Steuerungen über Display-Handschalter

*** Kollisionserkennung

Optionen (auf Anfrage erhältlich):

- Bluetooth
- Optosense-Bedienung

STEUERUNG SYNCONTROL

Steuerung Syncontrol Batteriebetrieb und Gleichstrom

für bis zu vier Motoren/ Hubsäulen



Steuerung Syncontrol Artikelnummer	Zweikanal Vierkanal	SYC2-ON-S-RM-24-XXXX SYC4-ON-S-RM-24-XXXX	SYC2-ON-S-RM-24-XXXX-BAT SYC4-ON-S-RM-24-XXXX-BAT
Technische Daten		Einheit	
Leistung	W	380	380
Eingangsspannung	VDC	24V - 32V	Interner Akku 86 Wh
Aufnahmestrom	A	15 - 20	
Schutzklasse		I	I
Schutzart IP		20	20
Ausgangsspannung	VDC	24	24
Summe Ausgangsströme	A	19	19
Motorkanäle		2 oder 4	2 oder 4
max. Strom pro Kanal	A	12	12
Dauerbetrieb möglich bis	W	100 Gesamtbelastung	100 Gesamtbelastung
Standby Leistung	W	0,25	0,1
Einschaltdauer		1 / 9 (10 %)	1 / 9 (10 %)
Anzahl kaskadierbarer Steuerungen (max.)*		6	6
Gewicht	kg	0,46	0,85
Maße	mm	38,5 x 62 x 265	38,5 x 62 x 303
Steckerarten			
Stromanschluß		Gleichspannung und 5V ein/aus**	Interner Akku
Ausgang Motor		Molex Mini Fit Jr.	Molex Mini Fit Jr.
Ausgang Handschalter		RJ 12	RJ 12

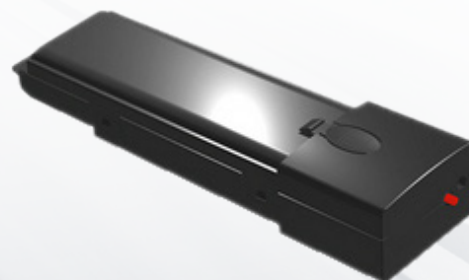
*: Linkbetrieb bis zu 6 Steuerungen unter Verwendung des Link-Hubs KAS-HUB-SYC / Linkbetrieb von 2 Steuerungen über Display-Handschalter

** : Für Anwendungen bei denen das Netzteil oder die DC Versorgung für den Controller nur bei Bedarf eingeschaltet werden soll, verfügt der Controller neben dem Eingang für die Gleichspannung noch über einen 5 V Eingang. Wird dieser mit 5 V versorgt, dann gibt der Controller an einem Ausgang 5 V aus, sobald über das Bedienteil eine Bewegung angefordert wird. Damit kann dann die 24 V - 32 V Versorgung eingeschaltet werden. Nach Abschluss der Bewegung fällt das Signal wieder ab und schaltet die Versorgung aus.

Optionen (auf Anfrage erhältlich):

- Modbus
- Wifi
- Bluetooth
- Gyrosense (Kollisionserkennung)
- Optosense-Bedienung

Akku Art.-Nr.: Syc-Akku



Netzladegerät
Art.-Nr.: Syc-Netzladegerät

STEUERUNG SYNCONTROL - HANDSCHALTER

Handschalter einfach



Artikelnummer **HS-SYC-LM2EC**

Montageart	Unterbau
Tasten Auf/Ab	2 Drucktasten
Memory	Nein
Display	Nein
Kabellänge	1,7 m
Steckerart	RJ 12

Handschalter einfach



Artikelnummer **HS-SYC-LM2IC**

Montageart	Einbau
Tasten Auf/Ab	2 Drucktasten
Memory	Nein
Display	Nein
Kabellänge	1,7 m
Steckerart	RJ 12

Handschalter einfach mit Display

Für Linkbetrieb geeignet.



Artikelnummer **HS-SYC-LD2IC**

Montageart	Einbau
Tasten Auf/Ab	2 Drucktasten
Memory	Nein
Display	Ja
Kabellänge	1,7 m
Steckerart	RJ 12

Handschalter 2 Speichertasten



Artikelnummer **HS-SYC-LM4IC**

Montageart	Einbau
Tasten Auf/Ab	2 Drucktasten
Memory	2-fach
Display	Nein
Kabellänge	1,7 m
Steckerart	RJ 12

Handschalter mit 4 Speichertasten und digitaler Höhenanzeige

Für Linkbetrieb geeignet.



Artikelnummer **HS-SYC-LD6EC**

Montageart	Unterbau
Tasten Auf/Ab	2 Drucktasten
Memory	4-fach
Display	3-stellige LCD-Anzeige
Kabellänge	1,7 m
Steckerart	RJ 12

STEUERUNG SYNCONTROL - WEITERES ZUBEHÖR

Netzkabel Steuerung



Artikelnummer

LOG-CBL-PWK

Verwendung

Anschluss Steuerung an das Stromnetz

Kabellänge

3 m

Anzahl Pole

3

Steckerart

EU - Netzstecker

Motor-Adapterkabel Molex auf MAS



Artikelnummer

LOG-CBL-ADAP-Mot-ELS

Verwendung

Verbindung Steuerung - Hubsäule/Motor

Kabellänge

0,2 m

Anzahl Pole

MAS 80S / Molex Mini Fit 4,2 mm Stecker

Kaskadier- Y-Verteiler



Artikelnummer

SYC-HS-Y-Verteiler-RJ12

Verwendung

Synchronisierung
1x Handschalter mit 2x Syncontrol

Handschalter- Y-Verteiler



Artikelnummer

HS-Y-Verteiler-RJ12-SYC

Verwendung

Handschalter-Y-Verteiler für zwei Bedienteile

Kaskadierkabel



Artikelnummer

**KAS-Kabel-RJ12-SYC
0,9 m oder 2,0 m**

Verwendung

Kabel für Kaskadierung / Handschalterverlängerung

Kabellänge

0,9 m / 2 m

Steckerart

RJ12

Hub für Kaskadierung



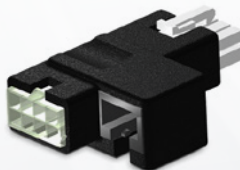
Artikelnummer

KAS-HUB-SYC

Verwendung

Hub für Kaskadierung für max. 6 Controller

Adapter für Anschluss einer Sicherheitsleiste



Artikelnummer

Y-Adapter-KS-SYC

Verwendung

Anschluss Sicherheitsleiste

Kupplung Verlängerung Handschalterkabel



Artikelnummer

HS-Kupplung-2xRJ12

Verwendung

Verlängerung
Handschalterkabel